



ОФИЦИАЛЬНЫЙ ВЕСТНИК КАСЛИНСКОГО МУНИЦИПАЛЬНОГО РАЙОНА

интернет-версия: <http://www.kasli-sobr-dep.eps74.ru/>

№ 295 - 21 февраля 2024 г.

СОДЕРЖАНИЕ

Решение Собрание депутатов Каслинского муниципального района Челябинской области от «13» февраля 2024 г. №428 «О внесении изменений и дополнений в Бюджет Каслинского муниципального района на 2024 год и на плановый период 2025 и 2026 годов, утвержденный решением Собрания депутатов Каслинского муниципального района от 21.12.2023 №414»	1
Сервитуты (извещение, описание, схема)	1
ИЗВЕЩЕНИЯ О ПРЕДВАРИТЕЛЬНОМ СОГЛАСОВАНИИ ПРЕДОСТАВЛЕНИЯ ЗЕМЕЛЬНЫХ УЧАСТКОВ	1
ДОКУМЕНТАЦИЯ ДЛЯ ПРОВЕДЕНИЯ ОТКРЫТОГО АУКЦИОНА В ЭЛЕКТРОННОЙ ФОРМЕ по продаже земельных участков: - с кадастровым номером: 74:09:0909001:1284, - с кадастровый номер: 74:09:0910004:334	25
ИЗВЕЩЕНИЕ О ПРЕДОСТАВЛЕНИЯ ЗЕМЕЛЬНЫХ УЧАСТКОВ В СОБСТВЕННОСТЬ	27

Решение Собрание депутатов Каслинского муниципального района Челябинской области от «13» февраля 2024 г. №428 «О внесении изменений и дополнений в Бюджет Каслинского муниципального района на 2024 год и на плановый период 2025 и 2026 годов, утвержденный решением Собрания депутатов Каслинского муниципального района от 21.12.2023 №414»

Руководствуясь Бюджетным кодексом Российской Федерации, Налоговым кодексом Российской Федерации, Законом Челябинской области «Об областном бюджете на 2024 год и на плановый период 2025 и 2026 годов», Уставом Каслинского муниципального района, Положением о бюджетном процессе в Каслинском муниципальном районе,

Собрание депутатов Каслинского муниципального района РЕШАЕТ:

1. Утвердить прилагаемые изменения и дополнения в Бюджет Каслинского муниципального района на 2024 год и на плановый период 2025 и 2026 годов, утвержденный решением Собрания депутатов Каслинского муниципального района от 21.12.2023 № 414.
2. Направить главе Каслинского муниципального района для подписания и опубликования в периодическом сборнике «Официальный вестник КМР» изменения и дополнения, утвержденные в пункте 1 настоящего решения.
3. Настоящее решение подлежит опубликованию в сетевом издании «Официальный сайт Собрания депутатов Каслинского муниципального района Челябинской области» (<http://kasli-sobr-dep.ru>, регистрация в качестве сетевого издания: Эл № ФС77-83192 от 26.04.2022г.).
4. Настоящее решение вступает в силу с момента его официального опубликования.
5. Включить настоящее решение в регистр нормативных правовых актов Каслинского муниципального района.
6. Контроль за исполнением настоящего решения возложить на председателя Собрания депутатов Каслинского муниципального района Дятлова И.М.

Председатель Собрания депутатов Каслинского муниципального района

И.М. Дятлов

Объемные графические и табличные приложения опубликованы на Официальном сайте Собрания депутатов Каслинского муниципального района Челябинской области <http://kasli-sobr-dep.ru>, регистрация в качестве сетевого издания: Эл № ФС77-83192 от 26.04.2022г.

Извещение о возможном установлении публичного сервитута

В соответствии со ст. 39.42 Земельного Кодекса Российской Федерации Администрация Каслинского муниципального района информирует, что в связи с обращением Публичного акционерного общества «Россети Урал» рассматривается ходатайство об установлении публичного сервитута в отношении земель и (или) земельной(ых) участка(ов) в соответствии с п.п. 1 и 3 ст.3.6 Федерального закона от 25 октября 2001 г. №137-ФЗ в целях эксплуатации существующего линейного объекта электросетевого хозяйства «ВЛ-0,4кВ №3 Воскресенское от ТП-2375», право собственности на который возникло до 01.09.2018, общей площадью – 2030 кв.м., местоположение: Челябинская область, Каслинский район, вблизи с.Воскресенское, испрашиваемый срок публичного сервитута – 49 лет.

Земельные участки, в отношении которых испрашивается публичный сервитут расположены в границах кадастрового квартала 74:09:0909001.

Описание местоположения границ публичного сервитута: согласно прилагаемой схеме.

Адрес, по которому заинтересованные лица могут ознакомиться с поступившим ходатайством об установлении публичного сервитута и прилагаемым к нему описанием местоположения границ публичного сервитута: Отдел распоряжения и использования муниципального имущества Комитета по управлению имуществом и земельным отношениям администрации Каслинского муниципального района (далее ОРИИМИ КУИЗО администрации КМР): Челябинская область, г. Касли, ул. Советская, д.29, пом. 3, каб.1).

График работы ОРИИМИ КУИЗО администрации КМР: понедельник – пятница: с 8 часов 00 минут до 17 часов 00 минут телефон для справок 8(35149) 2-38-92, официальный сайт kuizo.kmr@yandex.ru.

Правообладатели земельных участков, в отношении которых испрашивается публичный сервитут, если их права не зарегистрированы в Едином государственном реестре недвижимости, в течение пятнадцати дней со дня опубликования сообщения подают в ОРИИМИ КУИЗО администрации КМР заявления об учете их прав (обременений прав) на земельные участки с приложением копий документов, подтверждающих эти права (обременения прав). В таких заявлениях указывается способ связи с правообладателями земельных участков, в том числе их почтовый адрес и (или) адрес электронной почты.

Правообладатели земельных участков, подавшие такие заявления по истечении указанного срока, несут риски невозможности обеспечения их прав в связи с отсутствием информации о таких лицах и их правах на земельные участки.

Такие лица имеют право требовать от обладателя публичного сервитута плату за публичный сервитут не более чем за три года, предшествующие дню направления или заявления об учете их прав (обременений прав). Обладатель публичного сервитута в срок не более чем два месяца со дня поступления указанного заявления направляет правообладателю земельного участка проект соглашения об осуществлении публичного сервитута и вносит плату за публичный сервитут в соответствии со статьей 39.46 Земельного Кодекса Российской Федерации.

ОПИСАНИЕ МЕСТОПОЛОЖЕНИЯ ГРАНИЦ

Публичный сервитут ВЛ-0,4кВ №3 Воскресенское от ТП-2375 (наименование объекта, местоположение границы которого описано (далее - объект)

Раздел 1

Сведения об объекте		
№ п/п	Характеристики объекта	Описание характеристики
1	Местоположение объекта	Челябинская область, Каслинский район, вблизи с. Воскресенское
2	Площадь объекта +/- величина погрешности определения площади (Р +/- Дельта Р)	2030 кв.м +/- 16 кв.м
3	Иные характеристики объекта	-

Раздел 2

Сведения о местоположении границ объекта					
1. Система координат МСК-74, 2 зона					
2. Сведения о характерных точках границ объекта					
Обозначение характерных точек границ	Координаты, м		Метод определения координат характерной точки	Средняя квадратическая погрешность положения характерной точки (М ₀), м	Описание обозначения точки на местности (при наличии)
	X	Y			
1	709973.48	2285272.08	Метод спутниковых геодезических измерений (определений)	0.10	—
2	709962.86	2285297.71	Метод спутниковых геодезических измерений (определений)	0.10	—
3	709951.45	2285324.45	Метод спутниковых геодезических измерений (определений)	0.10	—
4	709942.25	2285346.15	Метод спутниковых геодезических измерений (определений)	0.10	—
5	709938.26	2285371.63	Метод спутниковых геодезических измерений (определений)	0.10	—
6	709934.33	2285396.45	Метод спутниковых геодезических измерений (определений)	0.10	—
7	709930.25	2285421.52	Метод спутниковых геодезических измерений (определений)	0.10	—
8	709944.67	2285427.77	Метод спутниковых геодезических измерений (определений)	0.10	—
9	709964.99	2285436.41	Метод спутниковых геодезических измерений (определений)	0.10	—
10	709985.69	2285445.21	Метод спутниковых геодезических измерений (определений)	0.10	—
11	710007.50	2285454.47	Метод спутниковых геодезических измерений (определений)	0.10	—
12	710028.65	2285463.54	Метод спутниковых геодезических измерений (определений)	0.10	—
13	710049.99	2285472.84	Метод спутниковых геодезических измерений (определений)	0.10	—
14	710048.39	2285476.50	Метод спутниковых геодезических измерений (определений)	0.10	—
15	710027.07	2285467.22	Метод спутниковых геодезических измерений (определений)	0.10	—
16	710005.92	2285458.15	Метод спутниковых геодезических измерений (определений)	0.10	—
17	709984.13	2285448.89	Метод спутниковых геодезических измерений (определений)	0.10	—
18	709963.43	2285440.09	Метод спутниковых геодезических измерений (определений)	0.10	—
19	709943.08	2285431.45	Метод спутниковых геодезических измерений (определений)	0.10	—
20	709929.63	2285425.61	Метод спутниковых геодезических измерений (определений)	0.10	—
21	709925.96	2285430.88	Метод спутниковых геодезических измерений (определений)	0.10	—
22	709922.38	2285473.90	Метод спутниковых геодезических измерений (определений)	0.10	—
23	709918.47	2285498.92	Метод спутниковых геодезических измерений (определений)	0.10	—
24	709944.62	2285510.46	Метод спутниковых геодезических измерений (определений)	0.10	—
25	709964.81	2285519.06	Метод спутниковых геодезических измерений (определений)	0.10	—
26	709963.25	2285522.74	Метод спутниковых геодезических измерений (определений)	0.10	—
27	709943.01	2285514.13	Метод спутниковых геодезических измерений (определений)	0.10	—
28	709914.03	2285501.34	Метод спутниковых геодезических измерений (определений)	0.10	—
29	709918.42	2285473.28	Метод спутниковых геодезических измерений (определений)	0.10	—
30	709922.90	2285450.27	Метод спутниковых геодезических измерений (определений)	0.10	—
31	709926.05	2285422.45	Метод спутниковых геодезических измерений (определений)	0.10	—
32	709930.38	2285395.82	Метод спутниковых геодезических измерений (определений)	0.10	—

Сведения о местоположении границ объекта						
33	709934.30	228537.101	Метод спутниковых геодезических измерений (определений)	0.10	—	—
34	709938.36	2285345.07	Метод спутниковых геодезических измерений (определений)	0.10	—	—
35	709947.77	2285322.89	Метод спутниковых геодезических измерений (определений)	0.10	—	—
36	709959.17	2285296.18	Метод спутниковых геодезических измерений (определений)	0.10	—	—
37	709968.27	2285274.49	Метод спутниковых геодезических измерений (определений)	0.10	—	—
38	709946.72	2285264.96	Метод спутниковых геодезических измерений (определений)	0.10	—	—
39	709930.64	2285258.15	Метод спутниковых геодезических измерений (определений)	0.10	—	—
40	709925.24	2285242.97	Метод спутниковых геодезических измерений (определений)	0.10	—	—
41	709935.81	2285218.83	Метод спутниковых геодезических измерений (определений)	0.10	—	—
42	709944.92	2285231.14	Метод спутниковых геодезических измерений (определений)	0.10	—	—
43	709941.72	2285233.54	Метод спутниковых геодезических измерений (определений)	0.10	—	—
44	709936.68	2285226.79	Метод спутниковых геодезических измерений (определений)	0.10	—	—
45	709929.53	2285243.12	Метод спутниковых геодезических измерений (определений)	0.10	—	—
46	709933.82	2285255.15	Метод спутниковых геодезических измерений (определений)	0.10	—	—
47	709948.29	2285261.28	Метод спутниковых геодезических измерений (определений)	0.10	—	—
1	709973.48	2285272.08	Метод спутниковых геодезических измерений (определений)	0.10	—	—

3. Сведения о характерных точках части (частей) границы объекта

Обозначение характерных точек части границы	Координаты, м		Метод определения координат характерной точки	Средняя квадратическая погрешность положения характерной точки (М), м	Описание обозначения точки на местности (при наличии)
	X	Y			
1	2	3	4	5	6
—	—	—	—	—	—

Раздел 3

Сведения о местоположении измененных (уточненных) границ объекта

1. Система координат МСК-74, 2 зона

2. Сведения о характерных точках границ объекта

Обозначение характерных точек границ	Существующие координаты, м		Измененные (уточненные) координаты, м		Метод определения координат характерной точки	Средняя квадратическая погрешность положения характерной точки (М), м	Описание обозначения точки на местности (при наличии)
	X	Y	X	Y			
1	2	3	4	5	6	7	8
—	—	—	—	—	—	—	—

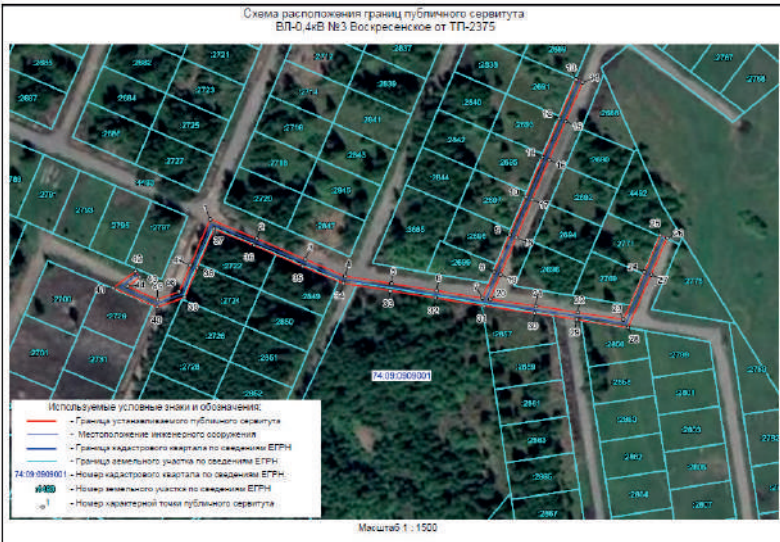
3. Сведения о характерных точках части (частей) границы объекта

Обозначение характерных точек границ	Существующие координаты, м		Измененные (уточненные) координаты, м		Метод определения координат характерной точки	Средняя квадратическая погрешность положения характерной точки (М), м	Описание обозначения точки на местности (при наличии)
	X	Y	X	Y			
1	2	3	4	5	6	7	8
—	—	—	—	—	—	—	—

Текстовое описание местоположения границ

Публичный сервитут ВЛ-0,4кВ №3 Воскресенское от ТП-2375 (определение объекта, местоположения границ которого изложено (далее объект))

Прохождение границ от точки до точки		Описание прохождения границы
1	2	
1	2	3
1	2	—
2	3	—
3	4	—
4	5	—
5	6	—
6	7	—
7	8	—
8	9	—
9	10	—
10	11	—
11	12	—
12	13	—
13	14	—
14	15	—
15	16	—
16	17	—
17	18	—
18	19	—
19	20	—
20	21	—
21	22	—
22	23	—
23	24	—
24	25	—
25	26	—
26	27	—
27	28	—
28	29	—
29	30	—
30	31	—
31	32	—
32	33	—
33	34	—
34	35	—
35	36	—
36	37	—
37	38	—
38	39	—
39	40	—
40	41	—
41	42	—
42	43	—
43	44	—
44	45	—
45	46	—
46	47	—
47	1	—



Инвентарная карточка учета объекта основных средств

Объект: ВЛ-0,4кВ №3 Воскресенское от ТП-2375

Унифицированная форма № ОС-6 Утверждена постановлением Госкомстата России от 21.01.2002 № 7

Код	Код
030005	0010358
320+2.2.13.11	66
40733	20.11.2017
01010000	01010000

1. Сведения об объекте основных средств на дату передачи

Дата	Документ в виде документа	Финансовый учет	Средств	Остаточная стоимость	Первоначальная стоимость	Срок полезного использования
07.02.2021	Форма ОС-1 1000/0018	30.11.2017	003/006	45176.60	40689.30	45176.90

3. Переоценка

Дата	Коэффициент переоценки	Восстановительная стоимость, руб.	Дата	Коэффициент переоценки	Восстановительная стоимость, руб.	Дата	Коэффициент переоценки	Восстановительная стоимость, руб.
1	2	3	1	2	3	1	2	3

4. Сведения о приросте, внутренних переносах, выбытии (списании) объекта основных средств

Документ, дата, номер	Вид операции	Наименование структурного подразделения	Остаточная стоимость, руб.	Финансовый ответственный за хранение
30.11.2017/1000/0018	Перенос Новый Поступлений на Поставщик/Метропосты	Каспийский РЭС	45176.90	Махмутов Д. И.
11.03.2021	Внутреннее перемещение	Каспийский РЭС	424475.37	Ромашкина М. В.

Собственность: Участников деловой собственности. Доля в праве общей собственности: %

К. Промышленность/сельскохозяйственная деятельность

Вид операции	даты	номер	сумма, млрд. руб.	Вид операции	даты	номер	сумма, млрд. руб.
1	2	3	4	1	2	3	4

Т. Прочие изменения характеристик объекта

Наименование	качество	количество	единица измерения	наименование	качество	количество	единица измерения
1	2	3	4	1	2	3	4

Категории и количественные характеристики (размеры, пределы отклонения)

Категория	1	2	3	4	5	6	7
1	2	3	4	5	6	7	8

СХЕМА ГРАНИЦ РАЗМЕЩЕНИЯ ПУБЛИЧНОГО СЕРВИТУТА

Объект: ВЛ-0,4кВ №3 Воскресенское от ТП-2375

Местоположение: Челябинская область, Каслинский район, вблизи с. Воскресенское
Кадастровый квартал: 74:09:0909001

Кадастровые номера земельных участков: 74:09:0909001:2722, 74:09:0909001:2724, 74:09:0909001:2769, 74:09:0909001:2849, 74:09:0909001:2856, 74:09:0909001:2857, 74:09:0909001:4492, 74:09:0909001:4493.

Система координат: МСК-74 (Зона 2)

Площадь сервитута: 2030 кв.м



Масштаб 1:1800

Используемые условные знаки и обозначения:

- Граница публичного сервитута
- 74:09:0909001 Граница и кадастровый номер кадастрового квартала
- 2849 Граница и обозначения земельного участка, сведения о котором внесены в ЕГРН

2

ВЛ-0,4кВ №3 Воскресенское от ТП-2375			
Номер угла	X, м	Y, м	Средняя квадратическая погрешность характерной точки
1	709973.48	2285272.08	0.10
2	709962.86	2285207.71	0.10
3	709951.45	2285324.45	0.10
4	709942.25	2285346.15	0.10
5	709938.26	2285371.63	0.10
6	709934.33	2285396.45	0.10
7	709930.25	2285421.52	0.10
8	709944.67	2285427.77	0.10
9	709964.99	2285436.41	0.10
10	709985.69	2285445.21	0.10
11	710007.50	2285454.47	0.10
12	710028.65	2285463.54	0.10
13	710049.99	2285472.84	0.10
14	710048.39	2285476.50	0.10
15	710027.07	2285467.22	0.10
16	710005.92	2285458.15	0.10
17	709984.13	2285448.89	0.10
18	709963.43	2285440.09	0.10
19	709943.08	2285431.45	0.10
20	709929.63	2285425.61	0.10
21	709925.96	2285450.88	0.10
22	709922.38	2285473.90	0.10
23	709918.47	2285498.92	0.10
24	709944.62	2285510.46	0.10
25	709964.81	2285519.06	0.10
26	709963.25	2285522.74	0.10
27	709943.01	2285514.13	0.10
28	709914.03	2285501.34	0.10
29	709918.42	2285473.28	0.10
30	709922.00	2285450.27	0.10
31	709926.05	2285422.45	0.10
32	709930.38	2285395.82	0.10
33	709934.30	2285371.01	0.10
34	709938.36	2285345.07	0.10
35	709947.77	2285322.89	0.10
36	709959.17	2285296.18	0.10
37	709968.27	2285274.19	0.10
38	709946.72	2285264.96	0.10
39	709930.64	2285258.15	0.10
40	709925.24	2285242.97	0.10
41	709935.81	2285218.83	0.10
42	709944.92	2285231.14	0.10
43	709941.72	2285233.54	0.10
44	709936.68	2285226.79	0.10
45	709929.53	2285243.12	0.10
46	709933.82	2285255.15	0.10
47	709948.29	2285261.28	0.10
1	709973.48	2285272.08	0.10

Извещение о возможном установлении публичного сервитута

В соответствии со ст. 39.42 Земельного Кодекса Российской Федерации Администрация Каслинского муниципального района информирует, что в связи с обращением Публичного акционерного общества «Россети Урал» рассматривается ходатайство об установлении публичного сервитута в отношении земель и (или) земельного(ых) участка(ов) в соответствии с пп. 1 и 3 ст.3.6 Федерального закона от 25 октября 2001 г. №137-ФЗ в целях эксплуатации существующего линейного объекта электросетевого хозяйства «ВЛ-0,4кВ Тюбук от ТП-2303А», право собственности на который возникло до 01.09.2018, общей площадью – 31 кв.м., местоположение: Челябинская область, Каслинский район, в 600 м на северо-запад от с.Тюбук, испрашиваемый срок публичного сервитута – 49 лет.

Земельные участки, в отношении которых испрашивается публичный сервитут расположены в границах кадастрового квартала 74:09:0909002.

Описание местоположения границ публичного сервитута: согласно прилагаемой схеме.

Адрес, по которому заинтересованные лица могут ознакомиться с поступившим ходатайством об установлении публичного сервитута и прилагаемым к нему описанием местоположения границ публичного сервитута: Отдел распоряжения и использования муниципального имущества Комитета по управлению имуществом и земельным отношениям администрации Каслинского муниципального района (далее ОРИИМИ КУИЗО администрации КМР): Челябинская область, г. Касли, ул. Советская, д.29, пом. 3, каб.1).

График работы ОРИИМИ КУИЗО администрации КМР: понедельник - пятница: с 8 часов 00 минут до 17 часов 00 минут телефон для справок 8(35149) 2-38-92, официальный сайт kuizo.kmr@yandex.ru.

Правообладатели земельных участков, в отношении которых испрашивается публичный сервитут, если их права не зарегистрированы в Едином государственном реестре недвижимости, в течение пятнадцати дней со дня опубликованного сообщения подают в ОРИИМИ КУИЗО администрации КМР заявления об учете их прав (обременений прав) на земельные участки с приложением копий документов, подтверждающих эти права (обременения прав). В таких заявлениях указывается способ связи с правообладателями земельных участков, в том числе их почтовый адрес и (или) адрес электронной почты.

Правообладатели земельных участков, подавшие такие заявления по истечении указанного срока, несут риски невозможности обеспечения их прав в связи с отсутствием информации о таких лицах и их правах на земельные участки.

Такие лица имеют право требовать от обладателя публичного сервитута плату за публичный сервитут не более чем за три года, предшествующие дню направления ими заявления об учете их прав (обременений прав). Обладатель публичного сервитута в срок не более чем два месяца со дня поступления указанного заявления направляет правообладателю земельного участка проект соглашения об осуществлении публичного сервитута и вносит плату за публичный сервитут в соответствии со статьей 39.46 Земельного Кодекса Российской Федерации.

ОПИСАНИЕ МЕСТОПОЛОЖЕНИЯ ГРАНИЦ

Публичный сервитут ВЛ-0,4кВ Тюбук от ТП-2303А

(наименование объекта, местоположение границ которого описано (далее - объект))

Раздел 1

Сведения об объекте

№ п/п	Характеристики объекта	Описание характеристики
1	2	3
1	Местоположение объекта	Челябинская область, Каслинский район, в 600 м на северо-запад от с.Тюбук
2	Площадь объекта +/- величина погрешности определения площади (Р +/- Дельта Р)	31 кв.м +/- 2 кв.м
3	Иные характеристики объекта	-

Раздел 2

Сведения о местоположении границ объекта

1. Система координат МСК-74, 2 зона					
2. Сведения о характерных точках границ объекта					
Обозначение характерных точек границ	Координаты, м		Метод определения координат характерной точки	Средняя квадратическая погрешность положения характерной точки (M _п), м	Описание обозначения точки на местности (при наличии)
	X	Y			
1	2	3	4	5	6
1	706486.58	2293088.24	Метод спутниковых геодезических измерений (определений)	0.10	—
2	706487.53	2293095.88	Метод спутниковых геодезических измерений (определений)	0.10	—
3	706483.57	2293096.38	Метод спутниковых геодезических измерений (определений)	0.10	—
4	706482.62	2293088.74	Метод спутниковых геодезических измерений (определений)	0.10	—
1	706486.58	2293088.24	Метод спутниковых геодезических измерений (определений)	0.10	—
3. Сведения о характерных точках части (частей) границы объекта					
Обозначение характерных точек части границы	Координаты, м		Метод определения координат характерной точки	Средняя квадратическая погрешность положения характерной точки (M _п), м	Описание обозначения точки на местности (при наличии)
	X	Y			
1	2	3	4	5	6
—	—	—	—	—	—

Раздел 3

Сведения о местоположении измененных (уточненных) границ объекта

1. Система координат МСК-74, 2 зона							
2. Сведения о характерных точках границ объекта							
Обозначение характерных точек границ	Существующие координаты, м		Измененные (уточненные) координаты, м		Метод определения координат характерной точки	Средняя квадратическая погрешность положения характерной точки (M _п), м	Описание обозначения точки на местности (при наличии)
	X	Y	X	Y			
1	2	3	4	5	6	7	8
—	—	—	—	—	—	—	—
3. Сведения о характерных точках части (частей) границы объекта							
Обозначение характерных точек границы	Существующие координаты, м		Измененные (уточненные) координаты, м		Метод определения координат характерной точки	Средняя квадратическая погрешность положения характерной точки (M _п), м	Описание обозначения точки на местности (при наличии)
	X	Y	X	Y			
1	2	3	4	5	6	7	8
—	—	—	—	—	—	—	—

Текстовое описание местоположения границ

Публичный сервитут ВЛ-0,4кВ Тюбук от ТП-2303А
(далее - объект, местоположение границ которого описано (далее - объект))

Прохождение границы:		Описание прохождения границы
от точки	до точки	
1	2	—
2	3	—
3	4	—
4	1	—



Схема расположения границ публичного сервитута ВЛ-0,4кВ Тюбук от ТП-2303А

Масштаб 1:500

Исходные данные	Векторные и растровые материалы (формат, дата, источник)						Примечания
	наименование	формат	дата	источник	ссылка	ссылка	
Векторная карта от 18.09.2018	shp	18.09.2018	ГИС				
Векторная карта от 18.09.2018	shp	18.09.2018	ГИС				
Векторная карта от 18.09.2018	shp	18.09.2018	ГИС				
Векторная карта от 18.09.2018	shp	18.09.2018	ГИС				
Векторная карта от 18.09.2018	shp	18.09.2018	ГИС				
Векторная карта от 18.09.2018	shp	18.09.2018	ГИС				

СХЕМА ГРАНИЦ РАЗМЕЩЕНИЯ ПУБЛИЧНОГО СЕРВИТУТА

Объект: ВЛ-0,4кВ Тюбук от ТП-2303А
Местоположение: Челябинская область, Каслинский район, в 600 м на северо-запад от с. Тюбук
Кадастровый квартал: 74:09:0909002
Кадастровые номера земельных участков: —
Система координат: МСК-74 (Зона 2)
Площадь сервитута: 31 кв.м

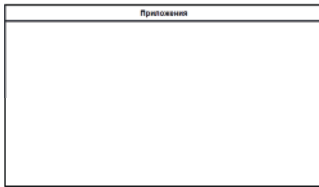
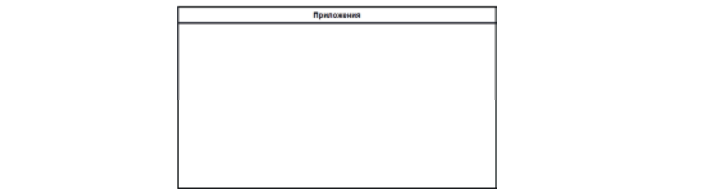


Масштаб 1:400

Используемые условные знаки и обозначения:

— Граница публичного сервитута
— 74:09:0909002 Граница кадастрового квартала
— 198 Граница и обозначение земельного участка, сведения о котором внесены в ЕТРН

2



Унифицированная форма № ОС-6
Утверждена постановлением Госкомстата России от 21.01.2003 № 7

ОАО "МРСК Урал" (полное наименование организации)
Финанс. ОАО "МРСК Урал" - "Челябинское" ПО "Исторические электрические сети" (полное наименование подразделения)

Инвентарная карточка учета объекта основных средств

Номер документа	Дата составления
1078000444.0	23.06.2021

Объект: ВЛ-0,4кВ Тюбук от ТП-2303А (полное наименование объекта учета)

Код по ОКВЭД	0306005
Код по ОКПО	0108888
Код по ОВФ	22042212111
Код по ОКФС	06
Код по ОКВ	45202
Код по ОКН	31.03.2018
Код по ОКД	010100000

Место нахождения объекта основных средств в 600 м на северо-запад от с. Тюбук

Организация-инвентаризатор (полное наименование)

1. Сведения об объекте основных средств на дату передела

Дата выпуска (постройки)	Вид объекта (постройки, модернизация, реконструкция)	Наименование	Номер	Дата	Фактический срок эксплуатации	Ориентировочная стоимость, руб.	Остаточная стоимость, руб.	Первоначальная стоимость на дату принятия к бухгалтерскому учету, руб.	Срок полезного использования
1	2	3	4	5	6	7	8	9	10
		Форма ОС-1	100028138	31.01.2018	002902	2069.54	31361.45	13430.99	0350000

2. Сведения об объекте основных средств на дату принятия к бухгалтерскому учету

3. Переоценка

Дата	Коэффициент переоценки	Восстановительная стоимость, руб.	Дата	Коэффициент переоценки	Восстановительная стоимость, руб.	Дата	Коэффициент переоценки	Восстановительная стоимость, руб.
1	2	3	4	5	6	7	8	9

4. Сведения о приеме, внутренних перемещениях, выбытии (списании) объекта основных средств

Документ, дата, номер	Вид операции	Назначение структурного подразделения	Остаточная стоимость, руб.	Фактическая, номинальная, ликвидационная стоимость, руб.
31.03.2018 100028118	Перенос старого записи на Инвентаризацию	Каслинский РЭС	24644.58	Махуртов Д. Я.
31.03.2018 100028118	Перенос Новый поступлений на Инвентаризацию	Каслинский РЭС	0.00	Махуртов Д. Я.
31.03.2018 100028142	Перенос старого записи на Инвентаризацию	Каслинский РЭС	8718.11	Махуртов Д. Я.
31.03.2018 100028142	Перенос Новый поступлений на Инвентаризацию	Каслинский РЭС	68.30	Махуртов Д. Я.
20.02.2022	Внутренние перемещения	Каслинский РЭС	32525.41	Ромашова М. В.

Справочно: Учетный договор собственности

Доля в праве общей собственности, %

Оборотная сторона формы № ОС-6

5. Плановая ликвидационная стоимость объекта основных средств

Инструмент, дата, номер	Вид операции	Назначение структурного подразделения	Остаточная стоимость, руб.	Фактическая, номинальная, ликвидационная стоимость, руб.
1	2	3	4	5

6. Запись на расчет

Инструмент, дата, номер	Вид операции	Назначение структурного подразделения	Остаточная стоимость, руб.	Фактическая, номинальная, ликвидационная стоимость, руб.
1	2	3	4	5

7. Расчет ликвидационной стоимости объекта основных средств

Объект учета	Назначение	Категория	Средняя ликвидационная стоимость, руб.	Средняя ликвидационная стоимость, руб.	Средняя ликвидационная стоимость, руб.	Средняя ликвидационная стоимость, руб.
1	2	3	4	5	6	7

ВЛ-0,4кВ Тюбук от ТП-2303А			
Номер угла	X, м	Y, м	Средняя квадратичная погрешность характерной точки
1	706486.58	2293088.24	0.10
2	706487.53	2293095.88	0.10
3	706483.57	2293096.38	0.10
4	706482.62	2293088.74	0.10
1	706486.58	2293088.24	0.10

Извещение о возможном установлении публичного сервитута

В соответствии со ст. 39.42 Земельного Кодекса Российской Федерации Администрация Каслинского муниципального района информирует, что в связи с обращением Публичного акционерного общества «Россети Урал» рассматривается ходатайство об установлении публичного сервитута в отношении земель (или) земельного(ых) участка(ов) в соответствии с пп. 1 и 3 ст.3.6 Федерального закона от 25 октября 2001 г. №137-ФЗ в целях эксплуатации существующего линейного объекта электросетевого хозяйства (ВЛ-0,4кВ Тюбук от ТП-2285), право собственности на который возникло до 01.09.2018, общей площадью – 675 кв.м., местоположение: Челябинская область, Каслинский район, с.Тюбук, испрашиваемый срок публичного сервитута – 49 лет.

Земельные участки, в отношении которых испрашивается публичный сервитут расположены в границах кадастрового квартала 74:09:0909002.

Описание местоположения границ публичного сервитута: согласно прилагаемой схеме.

Адрес, по которому заинтересованные лица могут ознакомиться с поступившим ходатайством об установлении публичного сервитута и прилагаемым к нему описанием местоположения границ публичного сервитута: Отдел распоряжения и использования муниципального имущества Комитета по управлению имуществом и земельным отношениям администрации Каслинского муниципального района (далее ОРИМИ КУИЗО администрации КМР): Челябинская область, г. Касли, ул. Советская, д.29, пом. 3, каб.1).

График работы ОРИМИ КУИЗО администрации КМР: понедельник - пятница: с 8 часов 00 минут до 17 часов 00 минут телефон для справок 8(35149) 2-38-92, официальный сайт kuizo.kmt@yandex.ru.

Правообладатели земельных участков, в отношении которых испрашивается публичный сервитут, если их права не зарегистрированы в Едином государственном реестре недвижимости, в течение пятнадцати дней со дня опубликования сообщения подают в ОРИМИ КУИЗО администрации КМР заявления об учете их прав (обременений прав) на земельные участки с приложением копий документов, подтверждающих эти права (обременения прав). В таких заявлениях указывается способ связи с правообладателями земельных участков, в том числе их почтовый адрес и (или) адрес электронной почты.

Правообладатели земельных участков, подавшие такие заявления по истечении указанного срока, несут риски невозможности обеспечения их прав в связи с отсутствием информации о таких лицах и их правах на земельные участки.

Такие лица имеют право требовать от обладателя публичного сервитута плату за публичный сервитут не более чем за три года, предшествующие дню направления ими

СХЕМА ГРАНИЦ РАЗМЕЩЕНИЯ ПУБЛИЧНОГО СЕРВИТУТА

Объект: ВЛ-0,4кВ Тюбук от ТП-2285
 Местоположение: Челябинская область, Каслинский район, с.Тюбук
 Кадастровый квартал: 74:09:0909002
 Кадастровые номера земельных участков: 74:09:0909002:280, 74:09:0909002:799
 Система координат: МСК-74 (Зона 2)
 Площадь сервитута: 675 кв.м



Масштаб 1:800

Используемые условные знаки и обозначения:

- Граница публичного сервитута
- Граница и кадастровый номер кадастрового квартала
- 74:09:0909002: Граница и обозначение земельного участка, сведения о котором внесены в ЕГРН

2

ВЛ-0,4кВ Тюбук от ТП-2285

Номер угла	X, м	Y, м	Средняя квадратическая погрешность характерной точки
1	707165.78	2293674.83	0.10
2	707158.46	2293701.50	0.10
3	707154.79	2293723.82	0.10
4	707152.11	2293746.80	0.10
5	707177.19	2293760.32	0.10
6	707201.02	2293772.73	0.10
7	707226.04	2293785.90	0.10
8	707233.82	2293788.82	0.10
9	707232.42	2293792.56	0.10
10	707224.40	2293789.56	0.10
11	707199.16	2293776.27	0.10
12	707175.31	2293763.86	0.10
13	707147.83	2293749.04	0.10
14	707150.83	2293723.26	0.10
15	707154.54	2293700.64	0.10
16	707161.92	2293673.77	0.10
1	707165.78	2293674.83	0.10

Извещение о возможном установлении публичного сервитута

В соответствии со ст. 39.46 Земельного Кодекса Российской Федерации Администрация Каслинского муниципального района информирует, что в связи с обращением Публичного акционерного общества «Россети Урал» рассматривается ходатайство об установлении публичного сервитута в отношении земель (и/или) земельного(ых) участка(ов) в соответствии с пп. 1 и 3 ст.3.6 Федерального закона от 25 октября 2001 г. №137-ФЗ в целях эксплуатации существующего линейного объекта электросетевого хозяйства (ВЛ-0,4кВ №4 Воскресенское от ТП-2375), право собственности на который возникло до 01.09.2018, общей площадью – 1534 кв.м., местоположение: Челябинская область, Каслинский район, вблизи с.Воскресенское, испрашиваемый срок публичного сервитута – 49 лет.

Земельные участки, в отношении которых испрашивается публичный сервитут расположены в границах кадастрового квартала 74:09:0909001.

Описание местоположения границ публичного сервитута: согласно прилагаемой схеме.

Адрес, по которому заинтересованные лица могут ознакомиться с поступившим ходатайством об установлении публичного сервитута и прилагаемым к нему описанием местоположения границ публичного сервитута: Отдел распоряжения и использования муниципального имущества Комитета по управлению имуществом и земельным отношениям администрации Каслинского муниципального района (далее ОРИМИ КУИЗО администрации КМР): Челябинская область, г. Касли, ул. Советская, д.29, пом. 3, каб.11).

График работы ОРИМИ КУИЗО администрации КМР: понедельник - пятница: с 8 часов 00 минут до 17 часов 00 минут телефон для справок 8(35149) 2-38-92, официальный сайт kuizo.kmr@yandex.ru.

Правообладатели земельных участков, в отношении которых испрашивается публичный сервитут, если их права не зарегистрированы в Едином государственном реестре недвижимости, в течение пятнадцати дней со дня опубликования сообщения подают в ОРИМИ КУИЗО администрации КМР заявления об учете их прав (обременений прав) на земельные участки с приложением копий документов, подтверждающих эти права (обременения прав). В таких заявлениях указывается способ связи с правообладателями земельных участков, в том числе их почтовый адрес и (или) адрес электронной почты.

Правообладатели земельных участков, подавшие такие заявления по истечении указанного срока, несут риски невозможности обеспечения их прав в связи с отсутствием информации о таких лицах и их правах на земельные участки.

Такие лица имеют право требовать от обладателя публичного сервитута плату за публичный сервитут не более чем за три года, предшес-

твующие дно направления ими заявления об учете их прав (обременений прав). Обладатель публичного сервитута в срок не более чем два месяца со дня поступления указанного заявления направляет правообладателю земельного участка проект соглашения об осуществлении публичного сервитута и вносит плату за публичный сервитут в соответствии со статьей 39.46 Земельного Кодекса Российской Федерации.

ОПИСАНИЕ МЕСТОПОЛОЖЕНИЯ ГРАНИЦ

Публичный сервитут ВЛ-0,4кВ №4 Воскресенское от ТП-2375

(наименование объекта, местоположение границ которого описано далее - объект)

Раздел 1

Сведения об объекте		
№ п/п	Характеристики объекта	Описание характеристик
1	Местоположение объекта	Челябинская область, Каслинский район, вблизи с. Воскресенское
2	Площадь объекта +/- величина погрешности определения площади (Р +/- Дельта Р)	1534 кв.м +/- 14 кв.м
3	Иные характеристики объекта	-

Раздел 2

Сведения о местоположении границ объекта					
1. Система координат МСК-74, 2 зона					
2. Сведения о характерных точках границ объекта					
Обозначение характерных точек границ	Координаты, м		Метод определения координат характерной точки	Средняя квадратическая погрешность положения характерной точки (M ₀), м	Описание обозначения точки на местности (при наличии)
	X	Y			
1	709973.48	2285272.08	Метод ступенчатых геодезических измерений (определений)	0.10	—
2	709962.86	2285297.71	Метод ступенчатых геодезических измерений (определений)	0.10	—
3	709951.45	2285324.45	Метод ступенчатых геодезических измерений (определений)	0.10	—
4	709942.25	2285346.15	Метод ступенчатых геодезических измерений (определений)	0.10	—
5	709938.26	2285371.63	Метод ступенчатых геодезических измерений (определений)	0.10	—
6	709934.33	2285396.45	Метод ступенчатых геодезических измерений (определений)	0.10	—
7	709930.01	2285423.04	Метод ступенчатых геодезических измерений (определений)	0.10	—
8	709925.96	2285450.88	Метод ступенчатых геодезических измерений (определений)	0.10	—
9	709922.38	2285473.90	Метод ступенчатых геодезических измерений (определений)	0.10	—
10	709918.24	2285500.44	Метод ступенчатых геодезических измерений (определений)	0.10	—
11	709913.46	2285530.99	Метод ступенчатых геодезических измерений (определений)	0.10	—
12	709909.43	2285557.51	Метод ступенчатых геодезических измерений (определений)	0.10	—
13	709905.47	2285586.91	Метод ступенчатых геодезических измерений (определений)	0.10	—
14	709909.50	2285556.39	Метод ступенчатых геодезических измерений (определений)	0.10	—
15	709914.28	2285499.82	Метод ступенчатых геодезических измерений (определений)	0.10	—
16	709918.42	2285473.28	Метод ступенчатых геодезических измерений (определений)	0.10	—
17	709922.00	2285450.27	Метод ступенчатых геодезических измерений (определений)	0.10	—
18	709926.05	2285422.45	Метод ступенчатых геодезических измерений (определений)	0.10	—
19	709930.38	2285395.82	Метод ступенчатых геодезических измерений (определений)	0.10	—
20	709934.30	2285371.01	Метод ступенчатых геодезических измерений (определений)	0.10	—
21	709938.36	2285345.07	Метод ступенчатых геодезических измерений (определений)	0.10	—
22	709947.77	2285322.89	Метод ступенчатых геодезических измерений (определений)	0.10	—
23	709959.17	2285296.18	Метод ступенчатых геодезических измерений (определений)	0.10	—
24	709968.27	2285274.19	Метод ступенчатых геодезических измерений (определений)	0.10	—
25	709946.72	2285264.96	Метод ступенчатых геодезических измерений (определений)	0.10	—
26	709930.64	2285258.15	Метод ступенчатых геодезических измерений (определений)	0.10	—
27	709925.24	2285242.97	Метод ступенчатых геодезических измерений (определений)	0.10	—
28	709935.81	2285218.83	Метод ступенчатых геодезических измерений (определений)	0.10	—
29	709944.92	2285231.14	Метод ступенчатых геодезических измерений (определений)	0.10	—
30	709941.72	2285233.54	Метод ступенчатых геодезических измерений (определений)	0.10	—
31	709936.68	2285226.79	Метод ступенчатых геодезических измерений (определений)	0.10	—
32	709929.53	2285243.12	Метод ступенчатых геодезических измерений (определений)	0.10	—

Сведения о местоположении границ объекта

№	X	Y	Метод определения координат характерной точки	Средняя квадратическая погрешность положения характерной точки (M ₀), м	Описание обозначения точки на местности (при наличии)
33	709933.82	2285255.15	Метод ступенчатых геодезических измерений (определений)	0.10	—
34	709948.28	2285261.28	Метод ступенчатых геодезических измерений (определений)	0.10	—
1	709973.48	2285272.08	Метод ступенчатых геодезических измерений (определений)	0.10	—

3. Сведения о характерных точках части (частей) границы объекта

Обозначение характерных точек части границы	Координаты, м		Метод определения координат характерной точки	Средняя квадратическая погрешность положения характерной точки (M ₀), м	Описание обозначения точки на местности (при наличии)
	X	Y			
1	2	3	4	5	6
—	—	—	—	—	—

Раздел 3

Сведения о местоположении измененных (уточненных) границ объекта							
1. Система координат МСК-74, 2 зона							
2. Сведения о характерных точках границ объекта							
Обозначение характерных точек границ	Существующие координаты, м		Измененные (уточненные) координаты, м		Метод определения координат характерной точки	Средняя квадратическая погрешность положения характерной точки (M ₀), м	Описание обозначения точки на местности (при наличии)
	X	Y	X	Y			
1	2	3	4	5	6	7	8
—	—	—	—	—	—	—	—

3. Сведения о характерных точках части (частей) границы объекта

Обозначение характерных точек	Существующие координаты, м		Изменные (уточненные) координаты, м		Метод определения координат характерной точки	Средняя квадратическая погрешность положения характерной точки (М), м	Описание обозначения точки на местности (при наличии)
	X	Y	X	Y			
1	2	3	4	5	6	7	8
—	—	—	—	—	—	—	—

Текстовое описание местоположения границ

Публичный сервитут ВЛ-0,4кВ №4 Воскресенское от ТП-2375
(наименование объекта, местоположение границ которого описано (далее объект))

Прохождение границы от точки до точки	Описание прохождения границ	
	1	2
1	2	3
2	3	—
3	4	—
4	5	—
5	6	—
6	7	—
7	8	—
8	9	—
9	10	—
10	11	—
11	12	—
12	13	—
13	14	—
14	15	—
15	16	—
16	17	—
17	18	—
18	19	—
19	20	—
20	21	—
21	22	—
22	23	—
23	24	—
24	25	—
25	26	—
26	27	—
27	28	—
28	29	—
29	30	—
30	31	—
31	32	—
32	33	—
33	34	—
34	1	—

4. Сведения об адресе, внутренних переключениях, выбытии (списании) объекта основного учета

Документ, дата, номер	Вид операции	Наименование структурного подразделения	Остаточная стоимость, руб.	Фамилия, инициалы лица, ответственного за границы
30.11.2017/1007008	Перенос. Поставка/установка на Инвентаризация/Мероприятие	Высший РЭС	421765.90	Мамутов Д. И.
11.03.2021	Внутренние переключения	Каслинский РЭС	424873.07	Романов М. В.

Средств: Участий долевой собственности _____ Доля в праве общей собственности, % _____

К. Запчасти на ремонт			
История	наименование	дата	стоимость
1	2	3	4

Итого: наименование, рубль, артикул/код, промаркировка		Списание: наименование, рубль, артикул/код, промаркировка	
Кол-во	стоимость	Кол-во	стоимость
1	2	3	4

История	наименование	дата	стоимость	Списание: наименование, рубль, артикул/код, промаркировка			
				Кол-во	стоимость	Кол-во	стоимость
1	2	3	4	5	6	7	8

Люд. ответственное за наличие инвентарной карты: _____

СХЕМА ГРАНИЦ РАЗМЕЩЕНИЯ ПУБЛИЧНОГО СЕРВИТУТА

Объект: ВЛ-0,4кВ №4 Воскресенское от ТП-2375
Местоположение: Челябинская область, Каслинский район, вблизи с. Воскресенское
Кадастровый квартал: 74:09:0909001
Кадастровые номера земельных участков: 74:09:0909001:2722, 74:09:0909001:2724, 74:09:0909001:2849, 74:09:0909001:2856, 74:09:0909001:2857, 74:09:0909001:4493.
Система координат: МСК-74 (Зона 2)
Площадь сервитута: 1534 кв.м



Используемые условные знаки и обозначения:
— Граница публичного сервитута
— 74:09:0909001 Граница и кадастровый номер кадастрового квартала
— 2849 Граница и обозначение земельного участка, сведения о котором внесены в ЕГРН



Используемые условные знаки и обозначения:
— Граница публичного сервитута
— 74:09:0909001 Граница и кадастровый номер кадастрового квартала
— 2849 Граница и обозначение земельного участка, сведения о котором внесены в ЕГРН

Инвентарная карточка учета объекта основных средств

Объект: ВЛ-0,4кВ №4 Воскресенское от ТП-2375

Место нахождения объекта основных средств (адрес) _____

Организация-исполнитель _____

2. Сведения об объекте основных средств на дату передела

Дата передела	Депозит в валюте и валюте	Фактический срок эксплуатации	Сумма износа (амортизации) (зачисл.)	Остаточная стоимость, руб.	Первоначальная стоимость на дату принятия к бухгалтерскому учету, руб.	Срок полезного использования
1	2	3	4	5	6	7
30.11.2017	001.006	45176.60	40630.30	45176.90	45176.90	05/000

3. Переоценка

Дата	Коэффициент передела (переоценки)	Восстановительная стоимость, руб.	Дата	Коэффициент передела (переоценки)	Восстановительная стоимость, руб.	Дата	Коэффициент передела (переоценки)	Восстановительная стоимость, руб.
1	2	3	4	5	6	7	8	9

25	709946.72	2285264.96	0.10
26	709930.64	2285258.15	0.10
27	709925.24	2285242.97	0.10
28	709935.81	2285218.83	0.10
29	709944.92	2285231.14	0.10
30	709941.72	2285233.54	0.10
31	709936.68	2285226.79	0.10
32	709929.53	2285243.12	0.10
33	709933.82	2285255.15	0.10
34	709948.28	2285261.28	0.10
1	709973.48	2285272.08	0.10

Извещение о возможном установлении публичного сервитута

В соответствии со ст. 39.42 Земельного Кодекса Российской Федерации Администрация Каслинского муниципального района информирует, что в связи с обращением Публичного акционерного общества «Россети Урал» рассматривается ходатайство об установлении публичного сервитута в отношении земель и (или) земельного(ых) участка(ов) в соответствии с пп. 1 и 3 ст.3.6 Федерального закона от 25 октября 2001 г. №137-ФЗ в целях эксплуатации существующего линейного объекта электросетевого хозяйства (ВЛ-0,4кВ №5 Воскресенское от ПП-2375), право собственности на который возникло до 01.09.2018, общей площадью – 5303 кв.м., местоположение: Челябинская область, Каслинский район, вблизи с.Воскресенское, испрашиваемый срок публичного сервитута – 49 лет.

Земельные участки, в отношении которых испрашивается публичный сервитут расположены в границах кадастрового квартала 74:09:0909001.

Описание местоположения границ публичного сервитута: согласно прилагаемой схеме.

Адрес, по которому заинтересованные лица могут ознакомиться с поступившим ходатайством об установлении публичного сервитута и прилагаемым к нему описанием местоположения границ публичного сервитута: Отдел распоряжения и использования муниципального имущества Комитета по управлению имуществом и земельным отношениям администрации Каслинского муниципального района (далее ОРИМИ КУИЗО администрации КМР): Челябинская область, г. Касли, ул. Советская, д.29, пом. 3, каб.1).

График работы ОРИМИ КУИЗО администрации КМР: понедельник - пятница: с 8 часов 00 минут до 17 часов 00 минут телефон для справок 8(35149) 2-38-92, официальный сайт kuizo.kmr@yandex.ru.

Правообладатели земельных участков, в отношении которых испрашивается публичный сервитут, если их права не зарегистрированы в Едином государственном реестре недвижимости, в течение пятнадцати дней со дня опубликования сообщения подают в ОРИМИ КУИЗО администрации КМР заявления об учете их прав (обременений прав) на земельные участки с приложением копий документов, подтверждающих эти права (обременения прав). В таких заявлениях указывается способ связи с правообладателями земельных участков, в том числе их почтовый адрес и (или) адрес электронной почты.

Правообладатели земельных участков, подовшие такие заявления по истечении указанного срока, несут риски невозможности обеспечения их прав в связи с отсутствием информации о таких лицах и их правах на земельные участки.

Такие лица имеют право требовать от обладателя публичного сервитута плату за публичный сервитут не более чем за три года, предшествующие дню направления ими заявления об учете их прав (обременений прав). Обладатель публичного сервитута в срок не более чем два месяца со дня поступления указанного заявления направляет правообладателю земельного участка проект соглашения об осуществлении публичного сервитута и вносит плату за публичный сервитут в соответствии со статьей 39.46 Земельного Кодекса Российской Федерации.

ОПИСАНИЕ МЕСТОПОЛОЖЕНИЯ ГРАНИЦ

Публичный сервитут ВЛ-0,4кВ №5 Воскресенское от ПП-2375
(наименование объекта, местоположение границ которого описано (далее - объект))

Раздел 1

Сведения об объекте

№ п/п	Характеристики объекта	Описание характеристик
1	2	3
1	Местоположение объекта	Челябинская область, Каслинский район, вблизи с Воскресенское
2	Площадь объекта +/- величина погрешности определения площади (Р +/- Дельта Р)	5303 кв.м +/- 23 кв.м
3	Иные характеристики объекта	-

Раздел 2

Сведения о местоположении границ объекта

1. Система координат МСК-74, 2 зона					
2. Сведения о характерных точках границ объекта					
Обозначение характеристик точек границ	Координаты, м		Метод определения координат характерной точки	Средняя квадратическая погрешность положения характерной точки (М), м	Описание обозначения точки на местности (при наличии)
	X	Y			
1	2	3	4	5	6
1	709973.48	2285272.08	Метод спутниковых геодезических измерений (определений)	0.10	—
2	709962.86	2285297.71	Метод спутниковых геодезических измерений (определений)	0.10	—
3	709951.45	2285324.45	Метод спутниковых геодезических измерений (определений)	0.10	—
4	709942.15	2285346.15	Метод спутниковых геодезических измерений (определений)	0.10	—
5	709938.26	2285371.63	Метод спутниковых геодезических измерений (определений)	0.10	—
6	709934.33	2285396.45	Метод спутниковых геодезических измерений (определений)	0.10	—
7	709930.91	2285423.04	Метод спутниковых геодезических измерений (определений)	0.10	—
8	709925.06	2285450.86	Метод спутниковых геодезических измерений (определений)	0.10	—
9	709922.38	2285473.90	Метод спутниковых геодезических измерений (определений)	0.10	—
10	709918.24	2285500.44	Метод спутниковых геодезических измерений (определений)	0.10	—
11	709913.46	2285530.99	Метод спутниковых геодезических измерений (определений)	0.10	—
12	709909.20	2285558.98	Метод спутниковых геодезических измерений (определений)	0.10	—
13	709886.48	2285562.69	Метод спутниковых геодезических измерений (определений)	0.10	—
14	709864.51	2285565.60	Метод спутниковых геодезических измерений (определений)	0.10	—
15	709839.34	2285569.41	Метод спутниковых геодезических измерений (определений)	0.10	—

16	709813.86	2285573.21	Метод спутниковых геодезических измерений (определений)	0.10	—
17	709788.26	2285577.20	Метод спутниковых геодезических измерений (определений)	0.10	—
18	709765.16	2285580.89	Метод спутниковых геодезических измерений (определений)	0.10	—
19	709733.18	2285585.90	Метод спутниковых геодезических измерений (определений)	0.10	—
20	709710.45	2285589.22	Метод спутниковых геодезических измерений (определений)	0.10	—
21	709686.35	2285593.13	Метод спутниковых геодезических измерений (определений)	0.10	—
22	709665.42	2285595.99	Метод спутниковых геодезических измерений (определений)	0.10	—
23	709664.88	2285592.03	Метод спутниковых геодезических измерений (определений)	0.10	—
24	709685.78	2285589.17	Метод спутниковых геодезических измерений (определений)	0.10	—
25	709709.83	2285585.27	Метод спутниковых геодезических измерений (определений)	0.10	—
26	709732.57	2285581.94	Метод спутниковых геодезических измерений (определений)	0.10	—
27	709764.53	2285576.94	Метод спутниковых геодезических измерений (определений)	0.10	—
28	709787.63	2285573.25	Метод спутниковых геодезических измерений (определений)	0.10	—
29	709813.25	2285569.25	Метод спутниковых геодезических измерений (определений)	0.10	—
30	709838.94	2285565.45	Метод спутниковых геодезических измерений (определений)	0.10	—
31	709863.89	2285561.64	Метод спутниковых геодезических измерений (определений)	0.10	—
32	709886.28	2285558.13	Метод спутниковых геодезических измерений (определений)	0.10	—
33	709905.69	2285555.44	Метод спутниковых геодезических измерений (определений)	0.10	—
34	709909.50	2285550.39	Метод спутниковых геодезических измерений (определений)	0.10	—
35	709914.28	2285499.82	Метод спутниковых геодезических измерений (определений)	0.10	—
36	709918.00	2285476.00	Метод спутниковых геодезических измерений (определений)	0.10	—
37	709894.09	2285479.75	Метод спутниковых геодезических измерений (определений)	0.10	—
38	709872.41	2285483.20	Метод спутниковых геодезических измерений (определений)	0.10	—
39	709850.67	2285486.51	Метод спутниковых геодезических измерений (определений)	0.10	—
40	709830.00	2285489.71	Метод спутниковых геодезических измерений (определений)	0.10	—
41	709807.88	2285493.12	Метод спутниковых геодезических измерений (определений)	0.10	—
42	709786.08	2285496.55	Метод спутниковых геодезических измерений (определений)	0.10	—
43	709765.31	2285499.72	Метод спутниковых геодезических измерений (определений)	0.10	—
44	709749.66	2285502.03	Метод спутниковых геодезических измерений (определений)	0.10	—
45	709723.56	2285516.02	Метод спутниковых геодезических измерений (определений)	0.10	—
46	709698.31	2285529.39	Метод спутниковых геодезических измерений (определений)	0.10	—
47	709670.75	2285543.74	Метод спутниковых геодезических измерений (определений)	0.10	—
48	709646.82	2285556.42	Метод спутниковых геодезических измерений (определений)	0.10	—
49	709612.62	2285574.40	Метод спутниковых геодезических измерений (определений)	0.10	—
50	709579.89	2285591.59	Метод спутниковых геодезических измерений (определений)	0.10	—
51	709546.64	2285599.96	Метод спутниковых геодезических измерений (определений)	0.10	—
52	709522.77	2285624.96	Метод спутниковых геодезических измерений (определений)	0.10	—
53	709548.89	2285625.92	Метод спутниковых геодезических измерений (определений)	0.10	—
54	709542.76	2285600.91	Метод спутниковых геодезических измерений (определений)	0.10	—
55	709501.38	2285610.80	Метод спутниковых геодезических измерений (определений)	0.10	—
56	709467.67	2285619.08	Метод спутниковых геодезических измерений (определений)	0.10	—
57	709444.95	2285624.78	Метод спутниковых геодезических измерений (определений)	0.10	—
58	709418.62	2285631.35	Метод спутниковых геодезических измерений (определений)	0.10	—
59	709395.21	2285637.11	Метод спутниковых геодезических измерений (определений)	0.10	—
60	709373.28	2285642.68	Метод спутниковых геодезических измерений (определений)	0.10	—
61	709348.78	2285648.71	Метод спутниковых геодезических измерений (определений)	0.10	—
62	709322.75	2285655.21	Метод спутниковых геодезических измерений (определений)	0.10	—
63	709281.80	2285667.76	Метод спутниковых геодезических измерений (определений)	0.10	—
64	709280.62	2285663.94	Метод спутниковых геодезических измерений (определений)	0.10	—
65	709321.62	2285651.37	Метод спутниковых геодезических измерений (определений)	0.10	—
66	709347.82	2285644.83	Метод спутниковых геодезических измерений (определений)	0.10	—
67	709372.30	2285638.80	Метод спутниковых геодезических измерений (определений)	0.10	—
68	709394.23	2285633.23	Метод спутниковых геодезических измерений (определений)	0.10	—
69	709417.66	2285627.47	Метод спутниковых геодезических измерений (определений)	0.10	—
70	709443.97	2285620.90	Метод спутниковых геодезических измерений (определений)	0.10	—
71	709466.70	2285615.20	Метод спутниковых геодезических измерений (определений)	0.10	—
72	709500.43	2285606.92	Метод спутниковых геодезических измерений (определений)	0.10	—
73	709543.76	2285596.55	Метод спутниковых геодезических измерений (определений)	0.10	—
74	709578.50	2285587.81	Метод спутниковых геодезических измерений (определений)	0.10	—
75	709610.76	2285570.86	Метод спутниковых геодезических измерений (определений)	0.10	—
76	709644.95	2285552.88	Метод спутниковых геодезических измерений (определений)	0.10	—
77	709668.88	2285540.20	Метод спутниковых геодезических измерений (определений)	0.10	—
78	709696.44	2285525.85	Метод спутниковых геодезических измерений (определений)	0.10	—
79	709721.67	2285512.49	Метод спутниковых геодезических измерений (определений)	0.10	—
80	709748.41	2285498.16	Метод спутниковых геодезических измерений (определений)	0.10	—
81	709764.71	2285495.76	Метод спутниковых геодезических измерений (определений)	0.10	—
82	709785.46	2285492.59	Метод спутниковых геодезических измерений (определений)	0.10	—
83	709807.26	2285489.16	Метод спутниковых геодезических измерений (определений)	0.10	—
84	709829.38	2285485.73	Метод спутниковых геодезических измерений (определений)	0.10	—
85	709850.06	2285482.55	Метод спутниковых геодезических измерений (определений)	0.10	—
86	709871.79	2285479.24	Метод спутниковых геодезических измерений (определений)	0.10	—
87	709893.47	2285475.79	Метод спутниковых геодезических измерений (определений)	0.10	—
88	709918.64	2285471.84	Метод спутниковых геодезических измерений (определений)	0.10	—
89	709922.00	2285450.27	Метод спутниковых геодезических измерений (определений)	0.10	—
90	709926.05	2285422.45	Метод спутниковых геодезических измерений (определений)	0.10	—
91	709930.38	2285395.82	Метод спутниковых геодезических измерений (определений)	0.10	—
92	709934.30	2285371.01	Метод спутниковых геодезических измерений (определений)	0.10	—
93	709939.36	2285345.07	Метод спутниковых геодезических измерений (определений)	0.10	—
94	709947.77	2285322.89	Метод спутниковых геодезических измерений (определений)	0.10	—
95	709959.17	2285296.18	Метод спутниковых геодезических измерений (определений)	0.10	—
96	709968.27	2285274.19	Метод спутниковых геодезических измерений (определений)	0.10	—
97	709946.72	2285264.96	Метод спутниковых геодезических измерений (определений)	0.10	—

98	709930.64	2285258.15	Метод спутниковых геодезических измерений (определений)	0.10	—
99	709925.24	2285242.97	Метод спутниковых геодезических измерений (определений)	0.10	—
100	709935.81	2285218.83	Метод спутниковых геодезических измерений (определений)	0.10	—
101	709944.92	2285231.14	Метод спутниковых геодезических измерений (определений)	0.10	—
102	709941.72	2285233.54	Метод спутниковых геодезических измерений (определений)	0.10	—
103	709936.68	2285226.79	Метод спутниковых геодезических измерений (определений)	0.10	—
104	709929.53	2285243.12	Метод спутниковых геодезических измерений (определений)	0.10	—
105	709933.82	2285255.15	Метод спутниковых геодезических измерений (определений)	0.10	—
106	709948.28	2285261.28	Метод спутниковых геодезических измерений (определений)	0.10	—
1	709973.48	2285272.08	Метод спутниковых геодезических измерений (определений)	0.10	—

3. Сведения о характерных точках части (частей) границы объекта

Обозначение характерных	Координаты, м	Метод определения координат	Средняя квадратическая	Описание обозначения точки
-------------------------	---------------	-----------------------------	------------------------	----------------------------

Сведения о местоположении границ объекта

точек части границы	X	Y	характерной точки	погрешность положения характерной точки (М), м	на местности (при наличии)
1	2	3	4	5	6

Раздел 3

Сведения о местоположении измененных (уточненных) границ объекта

1. Система координат МСК-74, 2 зона

2. Сведения о характерных точках границ объекта

Обозначение характерных точек границ	Существующие координаты, м		Измененные (уточненные) координаты, м		Метод определения координат характерной точки	Средняя квадратическая погрешность положения характерной точки (М), м	Описание обозначения точки на местности (при наличии)
	X	Y	X	Y			
1	2	3	4	5	6	7	8

3. Сведения о характерных точках части (частей) границы объекта

Обозначение характерных точек границ	Существующие координаты, м		Измененные (уточненные) координаты, м		Метод определения координат характерной точки	Средняя квадратическая погрешность положения характерной точки (М), м	Описание обозначения точки на местности (при наличии)
	X	Y	X	Y			
1	2	3	4	5	6	7	8

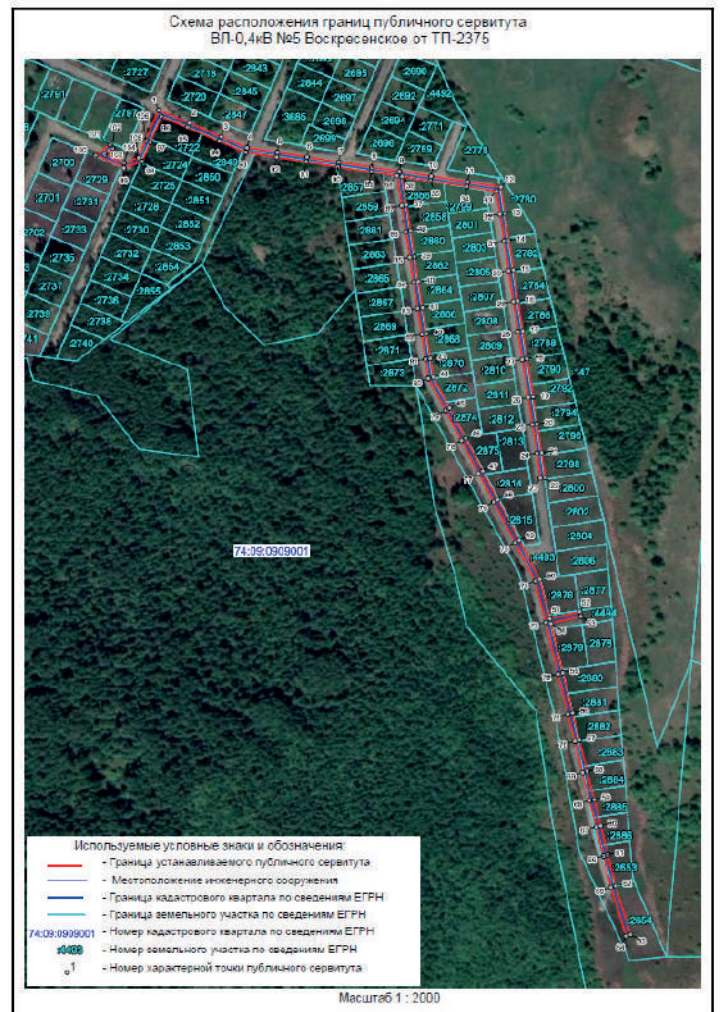
Текстовое описание местоположения границ

Публичный сервитут ВЛ-0,4кВ №5 Воскресенское от ТП-2375

(инженерное сооружение, местоположение границ которого описано в плане объекта)

Прохождение границы		Описание прохождения границы
от точки	до точки	
1	2	3
1	2	—
2	3	—
3	4	—
4	5	—
5	6	—
6	7	—
7	8	—
8	9	—
9	10	—
10	11	—
11	12	—
12	13	—
13	14	—
14	15	—
15	16	—
16	17	—
17	18	—
18	19	—
19	20	—
20	21	—
21	22	—
22	23	—
23	24	—
24	25	—
25	26	—
26	27	—
27	28	—
28	29	—
29	30	—
30	31	—
31	32	—
32	33	—
33	34	—
34	35	—
35	36	—
36	37	—
37	38	—
38	39	—
39	40	—
40	41	—
41	42	—
42	43	—
43	44	—
44	45	—
45	46	—
46	47	—
47	48	—
48	49	—
49	50	—
50	51	—
51	52	—
52	53	—
53	54	—
54	55	—
55	56	—
56	57	—
57	58	—
58	59	—
59	60	—
60	61	—
61	62	—
62	63	—
63	64	—

Прохождение границы		Описание прохождения границы
от точки	до точки	
64	65	—
65	66	—
66	67	—
67	68	—
68	69	—
69	70	—
70	71	—
71	72	—
72	73	—
73	74	—
74	75	—
75	76	—
76	77	—
77	78	—
78	79	—
79	80	—
80	81	—
81	82	—
82	83	—
83	84	—
84	85	—
85	86	—
86	87	—
87	88	—
88	89	—
89	90	—
90	91	—
91	92	—
92	93	—
93	94	—
94	95	—
95	96	—
96	97	—
97	98	—
98	99	—
99	100	—
100	101	—
101	102	—
102	103	—
103	104	—
104	105	—
105	106	—
106	1	—



Приложения

ОАО "МРСК Урала" (полное наименование организации)
Филиал ОАО "МРСК Урала" - "Ковбасино" ПО "Центральные электросетевые"

Ивентарная карточка учета объекта основных средств

Объект: ВЛ-0,4кВ №5 Воскресенское от ТП-2375

Код	01
Формы по ОК02	01/02/03
но ОК010	00/02/08
но ОК006	220,42,22,12,11
Амортизационная группа	06
Инвентарный номер	40717
Дата принятия к бухгалтерскому учету	30.11.2017
Связан с бухгалтерского учета	010/00000

Место нахождения объекта основных средств: филиал с. Воскресенское
Организация-владельца: (наименование)

1. Сведения об объекте основных средств на дату передачи

Дата	Документ о вводе в эксплуатацию	Физическое лицо, осуществляющее эксплуатацию	Сумма начисленной амортизации на дату, руб.	Остаточная стоимость, руб.	Первоначальная стоимость на дату принятия к бухгалтерскому учету, руб.	Срок полезного использования
07.02.2023	Формы ОС-1 100070018	30.11.2017 0010000	45176,66	406389,30	451765,90	03/00/00

3. Переценка

Дата	Коэффициент к первоначальной стоимости, руб.	Восстановительная стоимость, руб.	Дата	Коэффициент к первоначальной стоимости, руб.	Восстановительная стоимость, руб.	Дата	Коэффициент к первоначальной стоимости, руб.	Восстановительная стоимость, руб.
1	2	3	1	2	3	1	2	3

4. Сведения о вписании, инвентарных переписках, выборах (списании) объекта основных средств

Документ, дата, номер	Вид операции	Наименование структурного подразделения	Остаточная стоимость, руб.	Фамилия, имя, отчество лица, ответственного за вписание
30.11.2017 100070018	Первичное вписание	Воскресенский РЭС	451765,90	Мамонтов Д. Я.
11.03.2021	Внутреннее переписывание	Воскресенский РЭС	424875,07	Ромашова Н. В.

Справочно: Участники долевого строительства: _____ Дата в плане обобщения: _____

5. Наименование первоначальной стоимости объекта основных средств

Классификация, категория, вид, наименование, конструктивные особенности, материалы	Вид операции	Дата	Сумма, руб.
Восстановительная стоимость	1	2	3

Т.Краткая характеристика имущества объекта основных средств

Наименование	Вид операции	Дата	Сумма, руб.
ВЛ-0,4кВ №5 Воскресенское от ТП-2375	1	2	3

СХЕМА ГРАНИЦ РАЗМЕЩЕНИЯ ПУБЛИЧНОГО СЕРВИТУТА
 Объект: ВЛ-0,4кВ №5 Воскресенское от ТП-2375
 Местоположение: Челябинская область, Каслинский район, вблизи с Воскресенское
 Кадастровый квартал: 74-09-0909001
 Кадастровые номера земельных участков: 74-09-0909001:2653, 74-09-0909001:2654, 74-09-0909001:2780, 74-09-0909001:2781, 74-09-0909001:2782, 74-09-0909001:2784, 74-09-0909001:2786, 74-09-0909001:2788, 74-09-0909001:2790, 74-09-0909001:2792, 74-09-0909001:2794, 74-09-0909001:2796, 74-09-0909001:2798, 74-09-0909001:2800, 74-09-0909001:2802, 74-09-0909001:2804, 74-09-0909001:2806, 74-09-0909001:2808, 74-09-0909001:2810, 74-09-0909001:2812, 74-09-0909001:2814, 74-09-0909001:2816, 74-09-0909001:2818, 74-09-0909001:2820, 74-09-0909001:2822, 74-09-0909001:2824, 74-09-0909001:2826, 74-09-0909001:2828, 74-09-0909001:2830, 74-09-0909001:2832, 74-09-0909001:2834, 74-09-0909001:2836, 74-09-0909001:2838, 74-09-0909001:2840, 74-09-0909001:2842, 74-09-0909001:2844, 74-09-0909001:2846, 74-09-0909001:2848, 74-09-0909001:2850, 74-09-0909001:2852, 74-09-0909001:2854, 74-09-0909001:2856, 74-09-0909001:2858, 74-09-0909001:2860, 74-09-0909001:2862, 74-09-0909001:2864, 74-09-0909001:2866, 74-09-0909001:2868, 74-09-0909001:2870, 74-09-0909001:2872, 74-09-0909001:2874, 74-09-0909001:2876, 74-09-0909001:2878, 74-09-0909001:2880, 74-09-0909001:2882, 74-09-0909001:2884, 74-09-0909001:2886, 74-09-0909001:2888, 74-09-0909001:2890, 74-09-0909001:2892, 74-09-0909001:2894, 74-09-0909001:2896, 74-09-0909001:2898, 74-09-0909001:2900, 74-09-0909001:2902, 74-09-0909001:2904, 74-09-0909001:2906, 74-09-0909001:2908, 74-09-0909001:2910, 74-09-0909001:2912, 74-09-0909001:2914, 74-09-0909001:2916, 74-09-0909001:2918, 74-09-0909001:2920, 74-09-0909001:2922, 74-09-0909001:2924, 74-09-0909001:2926, 74-09-0909001:2928, 74-09-0909001:2930, 74-09-0909001:2932, 74-09-0909001:2934, 74-09-0909001:2936, 74-09-0909001:2938, 74-09-0909001:2940, 74-09-0909001:2942, 74-09-0909001:2944, 74-09-0909001:2946, 74-09-0909001:2948, 74-09-0909001:2950, 74-09-0909001:2952, 74-09-0909001:2954, 74-09-0909001:2956, 74-09-0909001:2958, 74-09-0909001:2960, 74-09-0909001:2962, 74-09-0909001:2964, 74-09-0909001:2966, 74-09-0909001:2968, 74-09-0909001:2970, 74-09-0909001:2972, 74-09-0909001:2974, 74-09-0909001:2976, 74-09-0909001:2978, 74-09-0909001:2980, 74-09-0909001:2982, 74-09-0909001:2984, 74-09-0909001:2986, 74-09-0909001:2988, 74-09-0909001:2990, 74-09-0909001:2992, 74-09-0909001:2994, 74-09-0909001:2996, 74-09-0909001:2998, 74-09-0909001:3000



Используемые условные знаки и обозначения:
 - Граница публичного сервитута
 - 74-09-0909001 Граница кадастровый номер кадастрового квартала
 - :2882 Граница и обозначение земельного участка, сведения в котором внесены в ЕГРН



Используемые условные знаки и обозначения:
 - Граница публичного сервитута
 - 74-09-0909001 Граница кадастровый номер кадастрового квартала
 - :2882 Граница и обозначение земельного участка, сведения в котором внесены в ЕГРН

Номер угла	X, м	Y, м	Средняя квадратическая погрешность характерной точки
1	709973.48	2285272.08	0.10
2	709962.86	2285297.71	0.10
3	709951.45	2285324.45	0.10
4	709942.25	2285346.15	0.10
5	709938.20	2285371.63	0.10
6	709934.33	2285396.45	0.10
7	709930.01	2285423.04	0.10
8	709925.96	2285450.86	0.10
9	709922.38	2285473.90	0.10
10	709918.24	2285500.44	0.10
11	709913.46	2285530.99	0.10
12	709909.20	2285558.98	0.10
13	709886.88	2285562.09	0.10
14	709864.51	2285565.60	0.10
15	709839.54	2285569.41	0.10
16	709813.86	2285573.21	0.10
17	709788.26	2285577.20	0.10
18	709765.16	2285580.89	0.10
19	709733.18	2285585.90	0.10
20	709710.45	2285589.22	0.10
21	709686.35	2285593.13	0.10
22	709665.42	2285595.99	0.10
23	709664.88	2285592.03	0.10
24	709685.78	2285589.17	0.10
25	709709.83	2285585.27	0.10
26	709732.57	2285581.94	0.10
27	709764.53	2285576.94	0.10
28	709787.63	2285573.25	0.10
29	709813.25	2285569.25	0.10
30	709838.94	2285565.45	0.10
31	709863.89	2285561.64	0.10
32	709886.28	2285558.13	0.10
33	709905.69	2285555.44	0.10
34	709909.50	2285550.39	0.10
35	709914.28	2285499.82	0.10
36	709918.00	2285476.00	0.10
37	709894.09	2285479.75	0.10
38	709872.41	2285483.20	0.10
39	709850.67	2285486.51	0.10
40	709830.00	2285489.71	0.10
41	709807.88	2285493.12	0.10
42	709786.08	2285496.55	0.10
43	709765.31	2285499.72	0.10
44	709749.66	2285502.03	0.10
45	709723.56	2285516.02	0.10
46	709698.31	2285529.39	0.10
47	709670.75	2285543.74	0.10
48	709646.82	2285556.42	0.10
49	709612.62	2285574.40	0.10
50	709579.89	2285591.59	0.10
51	709546.64	2285599.96	0.10
52	709552.77	2285624.96	0.10
53	709548.89	2285625.92	0.10
54	709542.76	2285600.91	0.10
55	709501.38	2285610.80	0.10

56	709467.67	2285619.08	0.10
57	709444.95	2285624.78	0.10
58	709418.62	2285631.35	0.10
59	709395.21	2285637.11	0.10
60	709373.28	2285642.68	0.10
61	709348.78	2285648.71	0.10
62	709322.75	2285655.21	0.10
63	709281.80	2285667.76	0.10
64	709280.62	2285663.94	0.10
65	709321.62	2285651.37	0.10
66	709347.82	2285644.83	0.10
67	709372.30	2285638.80	0.10
68	709394.23	2285633.23	0.10
69	709417.66	2285627.47	0.10
70	709443.97	2285620.90	0.10
71	709466.70	2285615.20	0.10
72	709500.43	2285606.92	0.10
73	709543.76	2285596.55	0.10
74	709578.50	2285587.81	0.10
75	709610.76	2285570.80	0.10
76	709644.95	2285552.88	0.10
77	709668.88	2285540.20	0.10
78	709696.44	2285525.85	0.10
79	709721.67	2285512.49	0.10
80	709748.41	2285498.10	0.10
81	709764.71	2285495.76	0.10
82	709785.46	2285492.59	0.10
83	709807.26	2285489.16	0.10
84	709829.38	2285485.75	0.10
85	709850.06	2285482.55	0.10
86	709871.79	2285479.24	0.10
87	709893.47	2285475.79	0.10
88	709918.64	2285471.84	0.10
89	709922.00	2285450.27	0.10
90	709926.05	2285422.45	0.10
91	709930.38	2285395.82	0.10
92	709934.30	2285371.01	0.10
93	709938.36	2285345.07	0.10
94	709947.77	2285322.89	0.10
95	709959.17	2285296.18	0.10
96	709968.27	2285274.19	0.10
97	709946.72	2285264.96	0.10
98	709930.64	2285258.15	0.10
99	709925.24	2285242.97	0.10
100	709935.81	2285218.83	0.10
101	709944.92	2285231.14	0.10
102	709941.72	2285233.54	0.10
103	709936.68	2285226.79	0.10
104	709929.53	2285243.12	0.10
105	709933.82	2285255.15	0.10
106	709948.28	2285261.28	0.10
1	709973.48	2285272.08	0.10

Раздел 2

Сведения о местоположении границ объекта					
1. Система координат МСК-74, 2 зона					
2. Сведения о характерных точках границ объекта					
Обозначение характерных точек границ	Координаты, м		Метод определения координат характерной точки	Средняя квадратическая погрешность положения характерной точки (М), м	Описание обозначения точки на местности (при наличии)
	X	Y			
1	2	3	4	5	6
1	710018.42	2284966.60	Метод спутниковых геодезических измерений (определений)	0.10	—
2	710008.33	2284990.59	Метод спутниковых геодезических измерений (определений)	0.10	—
3	709998.89	2285013.28	Метод спутниковых геодезических измерений (определений)	0.10	—
4	709989.43	2285035.71	Метод спутниковых геодезических измерений (определений)	0.10	—
5	709979.49	2285059.39	Метод спутниковых геодезических измерений (определений)	0.10	—
6	709969.35	2285083.09	Метод спутниковых геодезических измерений (определений)	0.10	—
7	709959.50	2285106.28	Метод спутниковых геодезических измерений (определений)	0.10	—
8	709949.26	2285130.10	Метод спутниковых геодезических измерений (определений)	0.10	—
9	709938.22	2285156.17	Метод спутниковых геодезических измерений (определений)	0.10	—
10	709925.66	2285167.79	Метод спутниковых геодезических измерений (определений)	0.10	—
11	709956.26	2285180.93	Метод спутниковых геодезических измерений (определений)	0.10	—
12	709949.45	2285224.23	Метод спутниковых геодезических измерений (определений)	0.10	—
13	709940.09	2285224.66	Метод спутниковых геодезических измерений (определений)	0.10	—
14	709944.92	2285231.14	Метод спутниковых геодезических измерений (определений)	0.10	—
15	709941.72	2285233.54	Метод спутниковых геодезических измерений (определений)	0.10	—
16	709936.68	2285226.79	Метод спутниковых геодезических измерений (определений)	0.10	—
17	709928.41	2285245.67	Метод спутниковых геодезических измерений (определений)	0.10	—
18	709899.11	2285233.19	Метод спутниковых геодезических измерений (определений)	0.10	—
19	709875.72	2285223.45	Метод спутниковых геодезических измерений (определений)	0.10	—
20	709851.05	2285212.81	Метод спутниковых геодезических измерений (определений)	0.10	—
21	709827.56	2285202.93	Метод спутниковых геодезических измерений (определений)	0.10	—
22	709804.84	2285193.25	Метод спутниковых геодезических измерений (определений)	0.10	—
23	709781.57	2285183.47	Метод спутниковых геодезических измерений (определений)	0.10	—
24	709783.11	2285179.79	Метод спутниковых геодезических измерений (определений)	0.10	—
25	709806.39	2285189.57	Метод спутниковых геодезических измерений (определений)	0.10	—
26	709829.12	2285199.25	Метод спутниковых геодезических измерений (определений)	0.10	—
27	709852.61	2285209.13	Метод спутниковых геодезических измерений (определений)	0.10	—
28	709877.27	2285219.76	Метод спутниковых геодезических измерений (определений)	0.10	—
29	709900.66	2285229.50	Метод спутниковых геодезических измерений (определений)	0.10	—
30	709926.34	2285240.43	Метод спутниковых геодезических измерений (определений)	0.10	—
31	709934.90	2285220.90	Метод спутниковых геодезических измерений (определений)	0.10	—
32	709946.00	2285220.39	Метод спутниковых геодезических измерений (определений)	0.10	—
33	709951.81	2285183.39	Метод спутниковых геодезических измерений (определений)	0.10	—
34	709921.25	2285170.25	Метод спутниковых геодезических измерений (определений)	0.10	—
35	709890.41	2285156.87	Метод спутниковых геодезических измерений (определений)	0.10	—
36	709861.96	2285144.53	Метод спутниковых геодезических измерений (определений)	0.10	—
37	709832.76	2285131.89	Метод спутниковых геодезических измерений (определений)	0.10	—
38	709804.13	2285119.49	Метод спутниковых геодезических измерений (определений)	0.10	—
39	709773.51	2285108.71	Метод спутниковых геодезических измерений (определений)	0.10	—
40	709775.41	2285086.87	Метод спутниковых геодезических измерений (определений)	0.10	—
41	709786.17	2285061.64	Метод спутниковых геодезических измерений (определений)	0.10	—
42	709793.71	2285043.62	Метод спутниковых геодезических измерений (определений)	0.10	—
43	709786.13	2285040.88	Метод спутниковых геодезических измерений (определений)	0.10	—
44	709766.17	2285032.88	Метод спутниковых геодезических измерений (определений)	0.10	—
45	709744.40	2285023.83	Метод спутниковых геодезических измерений (определений)	0.10	—
46	709745.94	2285020.13	Метод спутниковых геодезических измерений (определений)	0.10	—
47	709767.70	2285029.18	Метод спутниковых геодезических измерений (определений)	0.10	—
48	709787.58	2285037.15	Метод спутниковых геодезических измерений (определений)	0.10	—
49	709795.26	2285039.92	Метод спутниковых геодезических измерений (определений)	0.10	—
50	709804.61	2285017.42	Метод спутниковых геодезических измерений (определений)	0.10	—
51	709815.11	2284992.67	Метод спутниковых геодезических измерений (определений)	0.10	—
52	709825.88	2284967.73	Метод спутниковых геодезических измерений (определений)	0.10	—
53	709836.56	2284942.76	Метод спутниковых геодезических измерений (определений)	0.10	—
54	709847.18	2284918.03	Метод спутниковых геодезических измерений (определений)	0.10	—
55	709857.29	2284894.35	Метод спутниковых геодезических измерений (определений)	0.10	—
56	709850.48	2284880.86	Метод спутниковых геодезических измерений (определений)	0.10	—
57	709824.55	2284870.65	Метод спутниковых геодезических измерений (определений)	0.10	—
58	709803.97	2284855.14	Метод спутниковых геодезических измерений (определений)	0.10	—
59	709783.91	2284840.05	Метод спутниковых геодезических измерений (определений)	0.10	—
60	709760.57	2284822.88	Метод спутниковых геодезических измерений (определений)	0.10	—
61	709762.95	2284819.66	Метод спутниковых геодезических измерений (определений)	0.10	—
62	709786.29	2284836.84	Метод спутниковых геодезических измерений (определений)	0.10	—
63	709806.37	2284851.94	Метод спутниковых геодезических измерений (определений)	0.10	—
64	709826.94	2284867.44	Метод спутниковых геодезических измерений (определений)	0.10	—
65	709852.73	2284886.55	Метод спутниковых геодезических измерений (определений)	0.10	—
66	709858.53	2284890.38	Метод спутниковых геодезических измерений (определений)	0.10	—
67	709868.10	2284852.68	Метод спутниковых геодезических измерений (определений)	0.10	—
68	709873.22	2284837.14	Метод спутниковых геодезических измерений (определений)	0.10	—
69	709847.41	2284821.99	Метод спутниковых геодезических измерений (определений)	0.10	—
70	709818.00	2284804.76	Метод спутниковых геодезических измерений (определений)	0.10	—
71	709791.28	2284787.98	Метод спутниковых геодезических измерений (определений)	0.10	—

Извещение о возможном установлении публичного сервитута

В соответствии со ст. 39.42 Земельного Кодекса Российской Федерации Администрация Каслинского муниципального района информирует, что в связи с обращением Публичного акционерного общества «Россети Урал» рассматривается ходатайство об установлении публичного сервитута в отношении земель и (или) земельного(ых) участка(ов) в соответствии с пп. 1 и 3 ст.3.6 Федерального закона от 25 октября 2001 г. №137-ФЗ в целях эксплуатации существующего линейного объекта электросетевого хозяйства «ВЛ-0,4кВ №6 Воскресенское от ПП-237Б», право собственности на который возникло до 01.09.2018, общей площадью – 6788 кв.м., местоположение: Челябинская область, Каслинский район, вблизи с.Воскресенское, испрашиваемый срок публичного сервитута – 49 лет.

Земельные участки, в отношении которых испрашивается публичный сервитут расположены в границах кадастровых кварталов 74:09:0909001, 74:09:0505003.

Описание местоположения границ публичного сервитута: согласно прилагаемой схеме.

Адрес, по которому заинтересованные лица могут ознакомиться с поступившим ходатайством об установлении публичного сервитута и прилагаемым к нему описанием местоположения границ публичного сервитута: Отдел распоряжения и использования муниципального имущества Комитета по управлению имуществом и земельным отношениям администрации Каслинского муниципального района (далее ОРИИМИ КУИЗО администрации КМР): Челябинская область, г. Касли, ул. Советская, д.29, пом. 3, каб.1).

График работы ОРИИМИ КУИЗО администрации КМР: понедельник - пятница: с 8 часов 00 минут до 17 часов 00 минут телефон для справок 8(35149) 2-38-92, официальный сайт kuzio.kmr@yandex.ru.

Правообладатели земельных участков, в отношении которых испрашивается публичный сервитут, если их права не зарегистрированы в Едином государственном реестре недвижимости, в течение пятнадцати дней со дня опубликования сообщения подуют в ОРИИМИ КУИЗО администрации КМР заявления об учете их прав (обременений прав) на земельные участки с приложением копий документов, подтверждающих эти права (обременения прав). В таких заявлениях указывается способ связи с правообладателями земельных участков, в том числе их почтовый адрес и (или) адрес электронной почты.

Правообладатели земельных участков, подавшие такие заявления по истечении указанного срока, несут риски невозможности обеспечения их прав в связи с отсутствием информации о таких лицах и их правах на земельные участки.

Такие лица имеют право требовать от обладателя публичного сервитута плату за публичный сервитут не более чем за три года, предшествующие дню направления ими заявления об учете их прав (обременений прав). Обладатель публичного сервитута в срок не более чем два месяца со дня поступления указанного заявления направляет правообладателю земельного участка проект соглашения об осуществлении публичного сервитута и вносит плату за публичный сервитут в соответствии со статьей 39.46 Земельного Кодекса Российской Федерации.

ОПИСАНИЕ МЕСТОПОЛОЖЕНИЯ ГРАНИЦ

Публичный сервитут ВЛ-0,4кВ №6 Воскресенское от ПП-237Б

(наименование объекта, местоположение границ которого описано (далее - объект)

Раздел 1

Сведения об объекте

№ п/п	Характеристики объекта	Описание характеристик
1	2	3
1	Местоположение объекта	Челябинская область, Каслинский район, вблизи с.Воскресенское
2	Площадь объекта +/- величина погрешности определения площади (Р +/- Дельта Р)	6788 кв.м +/- 29 кв.м
3	Иные характеристики объекта	-

Сведения о местоположении границ объекта					
72	709767.35	2284771.84	Метод спутниковых геодезических измерений (определений)	0.10	—
73	709739.09	2284752.57	Метод спутниковых геодезических измерений (определений)	0.10	—
74	709710.54	2284733.91	Метод спутниковых геодезических измерений (определений)	0.10	—
75	709686.04	2284715.95	Метод спутниковых геодезических измерений (определений)	0.10	—
76	709660.79	2284698.51	Метод спутниковых геодезических измерений (определений)	0.10	—
77	709634.45	2284680.62	Метод спутниковых геодезических измерений (определений)	0.10	—
78	709608.61	2284661.74	Метод спутниковых геодезических измерений (определений)	0.10	—
79	709581.73	2284642.00	Метод спутниковых геодезических измерений (определений)	0.10	—
80	709584.09	2284638.78	Метод спутниковых геодезических измерений (определений)	0.10	—
81	709610.97	2284658.52	Метод спутниковых геодезических измерений (определений)	0.10	—
82	709636.78	2284677.37	Метод спутниковых геодезических измерений (определений)	0.10	—
83	709663.06	2284695.21	Метод спутниковых геодезических измерений (определений)	0.10	—
84	709688.34	2284712.67	Метод спутниковых геодезических измерений (определений)	0.10	—
85	709712.77	2284730.60	Метод спутниковых геодезических измерений (определений)	0.10	—
86	709741.33	2284749.26	Метод спутниковых геодезических измерений (определений)	0.10	—
87	709769.59	2284768.52	Метод спутниковых геодезических измерений (определений)	0.10	—
88	709793.49	2284784.64	Метод спутниковых геодезических измерений (определений)	0.10	—
89	709820.05	2284801.32	Метод спутниковых геодезических измерений (определений)	0.10	—
90	709849.43	2284818.53	Метод спутниковых геодезических измерений (определений)	0.10	—
91	709878.05	2284835.30	Метод спутниковых геодезических измерений (определений)	0.10	—
92	709871.92	2284853.87	Метод спутниковых геодезических измерений (определений)	0.10	—
93	709861.69	2284894.22	Метод спутниковых геодезических измерений (определений)	0.10	—
94	709850.86	2284919.60	Метод спутниковых геодезических измерений (определений)	0.10	—
95	709840.24	2284944.34	Метод спутниковых геодезических измерений (определений)	0.10	—
96	709829.56	2284969.31	Метод спутниковых геодезических измерений (определений)	0.10	—
97	709818.79	2284994.24	Метод спутниковых геодезических измерений (определений)	0.10	—
98	709808.30	2285018.96	Метод спутниковых геодезических измерений (определений)	0.10	—
99	709798.22	2285043.22	Метод спутниковых геодезических измерений (определений)	0.10	—
100	709789.85	2285063.19	Метод спутниковых геодезических измерений (определений)	0.10	—
101	709779.34	2285087.84	Метод спутниковых геодезических измерений (определений)	0.10	—
102	709777.76	2285105.97	Метод спутниковых геодезических измерений (определений)	0.10	—
103	709805.65	2285115.79	Метод спутниковых геодезических измерений (определений)	0.10	—
104	709834.34	2285128.21	Метод спутниковых геодезических измерений (определений)	0.10	—
105	709859.99	2285139.31	Метод спутниковых геодезических измерений (определений)	0.10	—
106	709855.93	2285120.35	Метод спутниковых геодезических измерений (определений)	0.10	—
107	709866.21	2285095.49	Метод спутниковых геодезических измерений (определений)	0.10	—
108	709874.96	2285074.15	Метод спутниковых геодезических измерений (определений)	0.10	—
109	709885.58	2285049.32	Метод спутниковых геодезических измерений (определений)	0.10	—
110	709896.39	2285023.77	Метод спутниковых геодезических измерений (определений)	0.10	—
111	709906.20	2285000.52	Метод спутниковых геодезических измерений (определений)	0.10	—
112	709915.39	2284978.76	Метод спутниковых геодезических измерений (определений)	0.10	—
113	709925.58	2284954.32	Метод спутниковых геодезических измерений (определений)	0.10	—
114	709935.37	2284931.40	Метод спутниковых геодезических измерений (определений)	0.10	—
115	709939.05	2284932.98	Метод спутниковых геодезических измерений (определений)	0.10	—
116	709929.27	2284955.87	Метод спутниковых геодезических измерений (определений)	0.10	—
117	709919.08	2284980.30	Метод спутниковых геодезических измерений (определений)	0.10	—
118	709909.88	2285002.08	Метод спутниковых геодезических измерений (определений)	0.10	—
119	709900.07	2285025.33	Метод спутниковых геодезических измерений (определений)	0.10	—
120	709889.26	2285050.88	Метод спутниковых геодезических измерений (определений)	0.10	—
121	709878.64	2285075.71	Метод спутниковых геодезических измерений (определений)	0.10	—
122	709869.91	2285097.01	Метод спутниковых геодезических измерений (определений)	0.10	—
123	709860.11	2285120.72	Метод спутниковых геодезических измерений (определений)	0.10	—
124	709864.50	2285141.27	Метод спутниковых геодезических измерений (определений)	0.10	—
125	709892.01	2285153.21	Метод спутниковых геодезических измерений (определений)	0.10	—
126	709921.64	2285166.06	Метод спутниковых геодезических измерений (определений)	0.10	—
127	709934.88	2285153.82	Метод спутниковых геодезических измерений (определений)	0.10	—
128	709945.58	2285128.54	Метод спутниковых геодезических измерений (определений)	0.10	—
129	709955.82	2285104.71	Метод спутниковых геодезических измерений (определений)	0.10	—
130	709965.67	2285081.53	Метод спутниковых геодезических измерений (определений)	0.10	—
131	709975.81	2285057.82	Метод спутниковых геодезических измерений (определений)	0.10	—
132	709985.75	2285034.16	Метод спутниковых геодезических измерений (определений)	0.10	—
133	709995.20	2285011.74	Метод спутниковых геодезических измерений (определений)	0.10	—
134	710004.64	2284989.05	Метод спутниковых геодезических измерений (определений)	0.10	—
135	710014.75	2284965.05	Метод спутниковых геодезических измерений (определений)	0.10	—
1	710018.42	2284966.60	Метод спутниковых геодезических измерений (определений)	0.10	—

Обозначение характерных точек части границы	Координаты, м		Метод определения координат характерной точки	Средняя квадратическая погрешность положения характерной точки (М), м	Описание обозначения точки на местности (при наличии)
	X	Y			
1	2	3	4	5	6
—	—	—	—	—	—

Раздел 3

Сведения о местоположении измененных (уточненных) границ объекта							
1. Система координат МСК-74, 2 зона							
2. Сведения о характерных точках границ объекта							
Обозначение характерных точек границ	Существующие координаты, м		Измененные (уточненные) координаты, м		Метод определения координат характерной точки	Средняя квадратическая погрешность положения характерной точки (М), м	Описание обозначения точки на местности (при наличии)
	X	Y	X	Y			
1	2	3	4	5	6	7	8
—	—	—	—	—	—	—	—

Текстовое описание местоположения границ

Публичный сервис ВЛ-0.4кВ №6 Воскресенское от ТП-2375
(именование объекта, местоположение границ которого описано (далее объект))

Прохождение границы	Описание прохождения границы		
	от точки 1	до точки 2	3
1	2	3	—
2	3	4	—
3	4	5	—
4	5	6	—
5	6	7	—
6	7	8	—
7	8	9	—
8	9	10	—
9	10	11	—
10	11	12	—
11	12	13	—
12	13	14	—
13	14	15	—
14	15	16	—
15	16	17	—
16	17	18	—
17	18	19	—
18	19	20	—
19	20	21	—
20	21	22	—
21	22	23	—
22	23	24	—
23	24	25	—
24	25	26	—
25	26	27	—
26	27	28	—
27	28	29	—
28	29	30	—
29	30	31	—
30	31	32	—
31	32	33	—
32	33	34	—
33	34	35	—
34	35	36	—
35	36	37	—
36	37	38	—
37	38	39	—
38	39	40	—
39	40	41	—
40	41	42	—
41	42	43	—
42	43	44	—
43	44	45	—
44	45	46	—
45	46	47	—
46	47	48	—
47	48	49	—
48	49	50	—
49	50	51	—
50	51	52	—
51	52	53	—
52	53	54	—
53	54	55	—
54	55	56	—
55	56	57	—
56	57	58	—
57	58	59	—
58	59	60	—
59	60	61	—
60	61	62	—
61	62	63	—
62	63	64	—
63	64	65	—
64	65	66	—
65	66	67	—
66	67	68	—
67	68	69	—
68	69	70	—
69	70	71	—
70	71	72	—
71	72	73	—
72	73	74	—
73	74	75	—
74	75	76	—
75	76	77	—
76	77	78	—
77	78	79	—
78	79	80	—
79	80	81	—
80	81	82	—
81	82	83	—
82	83	84	—
83	84	85	—
84	85	86	—
85	86	87	—
86	87	88	—
87	88	89	—
88	89	90	—
89	90	91	—
90	91	92	—
91	92	93	—
92	93	94	—
93	94	95	—
94	95	96	—
95	96	97	—
96	97	98	—
97	98	99	—
98	99	100	—
99	100	101	—
100	101	102	—
101	102	103	—
102	103	104	—
103	104	105	—
104	105	106	—
105	106	107	—
106	107	108	—
107	108	109	—
108	109	110	—
109	110	111	—
110	111	112	—
111	112	113	—
112	113	114	—
113	114	115	—
114	115	116	—
115	116	117	—
116	117	118	—
117	118	119	—
118	119	120	—
119	120	121	—
120	121	122	—
121	122	123	—
122	123	124	—
123	124	125	—
124	125	126	—
125	126	127	—
126	127	128	—
127	128	129	—
128	129	130	—
129	130	131	—
130	131	132	—
131	132	133	—
132	133	134	—
133	134	135	—
134	135	1	—
135	1	2	—



Унифицированная форма № ОС-6
Утверждена постановлением Госкомстата России от 21.01.2003 № 7

ОАО "МРСК Урала" Форма по ОКУД 0306005
по ОКТО 00106388

Инвентарная карточка учета объекта основных средств

Номер документа	Дата составления
101260001948-0	22.06.2023

Объект: ВЛ-0.4кВ №6 Воскресенское от ТП-2375

Код	220.42.22.12.11
Классификация по ОКЕО	06
Инвентарный номер	407238
Дата принятия в бухгалтерский учет	30.11.2017
Счет, субсчет, код инвентарного учета	010100000

Место нахождения объекта основных средств: ВЛ-0.4кВ №6 Воскресенское

1. Сведения об объекте основных средств на дату передачи

Дата	Документ о вводе в эксплуатацию	Фактический срок эксплуатации	Сумма начисленной амортизации (выноса), руб.	Остаточная стоимость, руб.	Первоначальная стоимость на дату принятия к бухгалтерскому учету, руб.	Срок полезного использования, лет
26.04.2022	Форма ОС-1	100070018	30.11.2017	003006	45176.50	406589.30

3. Переценка

Дата	Коэффициент пересчета (пересчета)	Восстановительная стоимость, руб.	Дата	Коэффициент пересчета (пересчета)	Восстановительная стоимость, руб.	Дата	Коэффициент пересчета (пересчета)	Восстановительная стоимость, руб.

4. Сведения о ирришке, внутренних перемещениях, выбытии (списании) объекта основных средств

Документ, дата, номер	Вид операции	Наименование структурного подразделения	Остаточная стоимость, руб.	Фамилия, инициалы лица, ответственного за хранение
30.11.2017 100070018 (П.П.ХР)	Первое Новое поступление на Инициальное Мероприятие	Каспийский РЭС	45176.50	Мазунов Д. Я.
	Внутренние перемещение	Каспийский РЭС	42487.87	Ромашов М. В.

Справка: Участник долевой собственности. Доля в праве общей собственности, %

4. Изменение первоначальной стоимости объекта основных средств

Вид операции	даты	вид	сумма	срок	сумма

5. Расчеты по амортизации объекта основных средств

Объект	Исчисление	Классификация	Средняя стоимость	Средняя стоимость	Средняя стоимость	Средняя стоимость	Средняя стоимость
ВЛ-0.4кВ №6 Воскресенское	1,000	2	3	4	5	6	7

Унифицированная форма № ОС-6
Утверждена постановлением Госкомстата России от 21.01.2003 № 7

ОАО "МРСК Урала" Форма по ОКУД 0306005
по ОКТО 00106388

Инвентарная карточка учета объекта основных средств

Номер документа	Дата составления
101260001948-1	22.06.2023

Объект: ВЛ-0.4кВ №6 Воскресенское от ТП-2375

Код	220.42.22.12.11
Классификация по ОКЕО	06
Инвентарный номер	407238
Дата принятия в бухгалтерский учет	30.11.2017
Счет, субсчет, код инвентарного учета	010100000

Место нахождения объекта основных средств: ВЛ-0.4кВ №6 Воскресенское

2. Сведения об объекте основных средств на дату принятия к бухгалтерскому учету

Дата	Документ о вводе в эксплуатацию	Фактический срок эксплуатации	Сумма начисленной амортизации (выноса), руб.	Остаточная стоимость, руб.	Первоначальная стоимость на дату принятия к бухгалтерскому учету, руб.	Срок полезного использования, лет
	Форма ОС-1	100038019	30.04.2023	000001	4837.08	2026736.95

3. Переценка

Дата	Коэффициент пересчета (пересчета)	Восстановительная стоимость, руб.	Дата	Коэффициент пересчета (пересчета)	Восстановительная стоимость, руб.	Дата	Коэффициент пересчета (пересчета)	Восстановительная стоимость, руб.

4. Сведения о ирришке, внутренних перемещениях, выбытии (списании) объекта основных средств

Документ, дата, номер	Вид операции	Наименование структурного подразделения	Остаточная стоимость, руб.	Фамилия, инициалы лица, ответственного за хранение
30.04.2023 100038019	Ввод в эксплуатацию (Ремонт)	Каспийский РЭС	1188366.32	Ромашов М. В.
30.04.2023 100038019	Ввод в эксплуатацию (Ремонт)	Каспийский РЭС	449987.61	Ромашов М. В.
30.04.2023 100038019	Ввод в эксплуатацию (Ремонт)	Каспийский РЭС	393220.10	Ромашов М. В.

Справка: Участник долевой собственности. Доля в праве общей собственности, %

5. Изменение первоначальной стоимости объекта основных средств

Вид операции	даты	вид	сумма	срок	сумма

6. Записи на ремонт

Вид операции	даты	вид	сумма	срок	сумма

7. Расчеты по амортизации объекта основных средств

Объект	Исчисление	Классификация	Средняя стоимость	Средняя стоимость	Средняя стоимость	Средняя стоимость	Средняя стоимость
ВЛ-0.4кВ №6 Воскресенское	1,000	2	3	4	5	6	7

СХЕМА ГРАНИЦ РАЗМЕЩЕНИЯ ПУБЛИЧНОГО СЕРВИТУТА

Объект: ВЛ-0.4кВ №6 Воскресенское от ТП-2375
 Местоположение: Челябинская область, Каспийский район, вблизи с Воскресенское
 Кадастровый квартал: 74-09-0909001, 74-09-0505003
 Кадастровые номера земельных участков: 74-09-0909001:1305, 74-09-0909001:2705, 74-09-0909001:2729, 74-09-0909001:3687, 74-09-0909001:3688, 74-09-0909001:3689, 74-09-0909001:3691, 74-09-0909001:3693, 74-09-0909001:3695, 74-09-0909001:3697, 74-09-0909001:3698, 74-09-0909001:3700, 74-09-0909001:3706, 74-09-0909001:3707, 74-09-0909001:3708, 74-09-0909001:3709, 74-09-0909001:3710, 74-09-0909001:3711, 74-09-0909001:3720, 74-09-0909001:3723, 74-09-0909001:3724, 74-09-0909001:3725, 74-09-0909001:3726, 74-09-0909001:3727, 74-09-0909001:3728, 74-09-0909001:3729, 74-09-0909001:3730, 74-09-0909001:3731, 74-09-0909001:3742, 74-09-0909001:3753, 74-09-0909001:3754, 74-09-0909001:3755, 74-09-0909001:4489, 74-09-0909001:4493.
 Система координат: МСК-74 (Зона 2)
 Площадь сервитута: 6788 кв.м



Используемые условные знаки и обозначения:
 - 74-09-0909001 Граница публичного сервитута
 - :3725 Граница и кадастровый номер кадастрового квартала
 - Граница и обозначение земельного участка, сведения о котором внесены в ЕГРН



Масштаб 1:2000

Используемые условные знаки и обозначения:

- Граница публичного сервитута
- 74:09:0909001 Граница и кадастровый номер кадастрового квартала
- 3710 Граница и обозначение земельного участка, сведения о котором внесены в ЕГРН

ВЛ-0,4кВ №6 Воскресенское от ТП-2375

Номер угла	X, м	Y, м	Средняя квадратическая погрешность характерной точки
1	710018.42	2284966.60	0.10
2	710008.33	2284990.59	0.10
3	709998.89	2285013.28	0.10
4	709989.43	2285035.71	0.10
5	709979.49	2285059.39	0.10
6	709969.35	2285083.09	0.10
7	709959.50	2285106.28	0.10
8	709949.26	2285130.10	0.10
9	709938.22	2285156.17	0.10
10	709925.66	2285167.79	0.10
11	709956.26	2285180.93	0.10
12	709949.45	2285224.23	0.10
13	709940.09	2285224.66	0.10
14	709944.92	2285231.14	0.10
15	709941.72	2285233.54	0.10
16	709936.68	2285226.79	0.10
17	709928.41	2285245.67	0.10
18	709899.11	2285233.19	0.10
19	709875.72	2285223.45	0.10
20	709851.05	2285212.81	0.10
21	709827.56	2285202.93	0.10
22	709804.84	2285193.25	0.10
23	709781.57	2285183.47	0.10
24	709783.11	2285179.79	0.10
25	709806.39	2285189.57	0.10
26	709829.12	2285199.25	0.10
27	709852.61	2285209.13	0.10
28	709877.27	2285219.76	0.10
29	709900.66	2285229.50	0.10
30	709926.34	2285240.43	0.10
31	709934.90	2285220.90	0.10
32	709946.00	2285220.39	0.10
33	709951.81	2285183.39	0.10
34	709921.25	2285170.25	0.10
35	709890.41	2285156.87	0.10
36	709861.96	2285144.53	0.10
37	709832.76	2285131.89	0.10
38	709804.13	2285119.49	0.10
39	709773.51	2285108.71	0.10
40	709775.41	2285086.87	0.10
41	709786.17	2285061.64	0.10
42	709793.71	2285043.62	0.10
43	709786.13	2285040.88	0.10
44	709766.17	2285032.88	0.10
45	709744.40	2285023.83	0.10
46	709745.94	2285020.13	0.10
47	709767.70	2285029.18	0.10
48	709787.58	2285037.15	0.10
49	709795.26	2285039.92	0.10
50	709804.61	2285017.42	0.10
51	709815.11	2284992.67	0.10
52	709825.88	2284967.73	0.10
53	709836.56	2284942.76	0.10
54	709847.18	2284918.03	0.10
55	709857.29	2284894.35	0.10

56	709850.48	2284889.86	0.10
57	709824.55	2284870.65	0.10
58	709803.97	2284855.14	0.10
59	709783.91	2284840.05	0.10
60	709760.57	2284822.88	0.10
61	709762.95	2284819.66	0.10
62	709786.29	2284836.84	0.10
63	709806.37	2284851.94	0.10
64	709826.94	2284867.44	0.10
65	709852.73	2284886.55	0.10
66	709858.53	2284890.38	0.10
67	709868.10	2284852.68	0.10
68	709873.22	2284837.14	0.10
69	709847.41	2284821.99	0.10
70	709818.00	2284804.76	0.10
71	709791.28	2284787.98	0.10
72	709767.35	2284771.84	0.10
73	709739.09	2284752.57	0.10
74	709710.54	2284733.91	0.10
75	709686.04	2284715.95	0.10
76	709660.79	2284698.51	0.10
77	709634.45	2284680.62	0.10
78	709608.61	2284661.74	0.10
79	709581.73	2284642.00	0.10
80	709584.09	2284638.78	0.10
81	709610.97	2284658.52	0.10
82	709636.78	2284677.37	0.10
83	709663.06	2284695.21	0.10
84	709688.34	2284712.67	0.10
85	709712.77	2284730.60	0.10
86	709741.33	2284749.26	0.10
87	709769.59	2284768.52	0.10
88	709793.49	2284784.64	0.10
89	709820.05	2284801.32	0.10
90	709849.43	2284818.53	0.10
91	709878.05	2284835.30	0.10
92	709871.92	2284853.87	0.10
93	709861.69	2284894.22	0.10
94	709850.86	2284919.60	0.10
95	709840.24	2284944.34	0.10
96	709829.56	2284969.31	0.10
97	709818.79	2284994.24	0.10
98	709808.30	2285018.96	0.10
99	709798.22	2285043.22	0.10
100	709789.85	2285063.19	0.10
101	709779.34	2285087.84	0.10
102	709777.76	2285105.97	0.10
103	709805.65	2285115.79	0.10
104	709834.34	2285128.21	0.10
105	709859.99	2285139.31	0.10
106	709855.93	2285120.35	0.10
107	709866.21	2285095.49	0.10
108	709874.96	2285074.15	0.10
109	709885.58	2285049.32	0.10
110	709896.39	2285023.77	0.10
111	709906.20	2285000.52	0.10
112	709915.39	2284978.76	0.10
113	709925.58	2284954.32	0.10
114	709935.37	2284931.40	0.10
115	709939.05	2284932.98	0.10
116	709929.27	2284955.87	0.10
117	709919.08	2284980.30	0.10
118	709909.88	2285002.08	0.10
119	709900.07	2285025.33	0.10
120	709889.26	2285050.88	0.10
121	709878.64	2285075.71	0.10
122	709869.91	2285097.01	0.10
123	709860.11	2285120.72	0.10
124	709864.50	2285141.27	0.10
125	709892.01	2285153.21	0.10
126	709921.64	2285166.06	0.10
127	709934.88	2285153.82	0.10
128	709945.58	2285128.54	0.10
129	709955.82	2285104.71	0.10
130	709965.67	2285081.53	0.10
131	709975.81	2285057.82	0.10
132	709985.75	2285034.16	0.10
133	709995.20	2285011.74	0.10
134	710004.64	2284989.05	0.10
135	710014.75	2284965.05	0.10
1	710018.42	2284966.60	0.10

Извещение о возможном установлении публичного сервитута

В соответствии со ст. 39.42 Земельного Кодекса Российской Федерации Администрация Каслинского муниципального района информирует, что в связи с обращением Публичного акционерного общества «Россети Урал» рассматривается ходатайство об установлении публичного сервитута в отношении земель и (или) земельного(ых) участка(ов) в соответствии с пп. 1 и 3 ст.3.6 Федерального закона от 25 октября 2001 г. №137-ФЗ в целях эксплуатации существующего линейного объекта электросетевого хозяйства («ВЛ-0,4кВ вблизи Воскресенское от ТП-2391»), право собственности на который возникло до 01.09.2018, общей площадью – 3531 кв.м., местоположение: Челябинская область, Каслинский район, вблизи с.Воскресенское, испрашиваемый срок публичного сервитута – 49 лет.

Земельные участки, в отношении которых испрашивается публичный сервитут расположены в границах кадастрового квартала 74:09:0910001.

Описание местоположения границ публичного сервитута: согласно прилагаемой схеме.

Адрес, по которому заинтересованные лица могут ознакомиться с поступившим ходатайством об установлении публичного сервитута и прилагаемым к нему описанием местоположения границ публичного сервитута: Отдел распоряжения и использования муниципального имущества Комитета по управлению имуществом и земельным отношениям администрации Каслинского муниципального района (далее ОРИИМИ КУИЗО администрации КМР): Челябинская область, г. Касли, ул. Советская, д.29, пом. 3, каб.1).

График работы ОРИИМИ КУИЗО администрации КМР: понедельник - пятница: с 8 часов 00 минут до 17 часов 00 минут телефон для справок 8(35149) 2-38-92, официальный сайт kuizo.kmr@yandex.ru.

Правообладатели земельных участков, в отношении которых испрашивается

публичный сервитут, если их права не зарегистрированы в Едином государственном реестре недвижимости, в течение пятнадцати дней со дня опубликования сообщения подую в ОРИИМИ КУИЗО администрации КМР заявления об учете их прав (обременений прав) на земельные участки с приложением копий документов, подтверждающих эти права (обременения прав). В таких заявлениях указывается способ связи с правообладателями земельных участков, в том числе их почтовый адрес и (или) адрес электронной почты.

Правообладатели земельных участков, подовшие такие заявления по истечении указанного срока, несут риски невозможности обеспечения их прав в связи с отсутствием информации о таких лицах и их правах на земельные участки.

Такие лица имеют право требовать от обладателя публичного сервитута плату за публичный сервитут не более чем за три года, предшествующие дню направления ими заявления об учете их прав (обременений прав). Обладатель публичного сервитута в срок не более чем два месяца со дня поступления указанного заявления направляет правообладателю земельного участка проект соглашения об осуществлении публичного сервитута и вносит плату за публичный сервитут в соответствии со статьей 39.46 Земельного Кодекса

ОПИСАНИЕ МЕСТОПОЛОЖЕНИЯ ГРАНИЦ

Публичный сервитут ВЛ-0,4кВ вблизи Воскресенское от ТП-2391

(вызывание объекта, местоположение границ которого описано далее - объект)

Раздел 1

Сведения об объекте

№ п/п	Характеристики объекта	Описание характеристик
1	Местоположение объекта	Челябинская область, Каслинский район, вблизи с Воскресенское
2	Площадь объекта +/- величина погрешности определения площади (Р +/- Дельта Р)	3531 кв.м +/- 21 кв.м
3	Иные характеристики объекта	-

Раздел 2

Сведения о местоположении границ объекта

1. Система координат МСК-74, 2 зона					
2. Сведения о характерных точках границ объекта					
Обозначение характерных точек границ	Координаты, м		Метод определения координат характерной точки	Средняя квадратическая погрешность положения характерной точки (М), м	Описание обозначения точки на местности (при наличии)
	X	Y			
1	704507.84	2288189.25	Метод спутниковых геодезических измерений (определений)	0.10	—
2	704515.99	2288221.65	Метод спутниковых геодезических измерений (определений)	0.10	—
3	704523.77	2288251.50	Метод спутниковых геодезических измерений (определений)	0.10	—
4	704531.37	2288281.67	Метод спутниковых геодезических измерений (определений)	0.10	—
5	704539.06	2288311.72	Метод спутниковых геодезических измерений (определений)	0.10	—
6	704546.65	2288341.66	Метод спутниковых геодезических измерений (определений)	0.10	—
7	704554.45	2288371.66	Метод спутниковых геодезических измерений (определений)	0.10	—
8	704561.67	2288400.70	Метод спутниковых геодезических измерений (определений)	0.10	—
9	704569.05	2288429.27	Метод спутниковых геодезических измерений (определений)	0.10	—
10	704571.52	2288453.04	Метод спутниковых геодезических измерений (определений)	0.10	—
11	704572.21	2288441.75	Метод спутниковых геодезических измерений (определений)	0.10	—
12	704580.30	2288474.15	Метод спутниковых геодезических измерений (определений)	0.10	—
13	704588.39	2288506.01	Метод спутниковых геодезических измерений (определений)	0.10	—
14	704596.84	2288538.21	Метод спутниковых геодезических измерений (определений)	0.10	—
15	704598.37	2288542.51	Метод спутниковых геодезических измерений (определений)	0.10	—
16	704605.64	2288570.53	Метод спутниковых геодезических измерений (определений)	0.10	—
17	704612.93	2288598.23	Метод спутниковых геодезических измерений (определений)	0.10	—
18	704620.08	2288625.92	Метод спутниковых геодезических измерений (определений)	0.10	—
19	704627.05	2288651.87	Метод спутниковых геодезических измерений (определений)	0.10	—
20	704634.51	2288650.14	Метод спутниковых геодезических измерений (определений)	0.10	—
21	704661.40	2288642.68	Метод спутниковых геодезических измерений (определений)	0.10	—
22	704717.20	2288627.35	Метод спутниковых геодезических измерений (определений)	0.10	—
23	704719.03	2288634.48	Метод спутниковых геодезических измерений (определений)	0.10	—
24	704727.15	2288664.84	Метод спутниковых геодезических измерений (определений)	0.10	—
25	704735.05	2288694.88	Метод спутниковых геодезических измерений (определений)	0.10	—
26	704743.72	2288726.85	Метод спутниковых геодезических измерений (определений)	0.10	—
27	704744.35	2288729.06	Метод спутниковых геодезических измерений (определений)	0.10	—
28	704775.38	2288720.41	Метод спутниковых геодезических измерений (определений)	0.10	—
29	704776.46	2288724.27	Метод спутниковых геодезических измерений (определений)	0.10	—
30	704741.61	2288733.98	Метод спутниковых геодезических измерений (определений)	0.10	—
31	704739.86	2288727.93	Метод спутниковых геодезических измерений (определений)	0.10	—
32	704731.19	2288695.92	Метод спутниковых геодезических измерений (определений)	0.10	—
33	704723.29	2288665.86	Метод спутниковых геодезических измерений (определений)	0.10	—
34	704715.17	2288635.50	Метод спутниковых геодезических измерений (определений)	0.10	—
35	704714.34	2288632.29	Метод спутниковых геодезических измерений (определений)	0.10	—
36	704662.46	2288646.54	Метод спутниковых геодезических измерений (определений)	0.10	—
37	704635.49	2288654.02	Метод спутниковых геодезических измерений (определений)	0.10	—
38	704624.19	2288656.63	Метод спутниковых геодезических измерений (определений)	0.10	—
39	704616.22	2288626.94	Метод спутниковых геодезических измерений (определений)	0.10	—
40	704609.05	2288599.23	Метод спутниковых геодезических измерений (определений)	0.10	—
41	704601.76	2288571.55	Метод спутниковых геодезических измерений (определений)	0.10	—
42	704594.55	2288543.69	Метод спутниковых геодезических измерений (определений)	0.10	—
43	704593.02	2288539.39	Метод спутниковых геодезических измерений (определений)	0.10	—
44	704584.51	2288507.01	Метод спутниковых геодезических измерений (определений)	0.10	—
45	704576.42	2288475.13	Метод спутниковых геодезических измерений (определений)	0.10	—
46	704568.25	2288442.39	Метод спутниковых геодезических измерений (определений)	0.10	—

47	704567.62	2288434.38	Метод спутниковых геодезических измерений (определений)	0.10	—
48	704565.35	2288430.91	Метод спутниковых геодезических измерений (определений)	0.10	—
49	704557.79	2288401.68	Метод спутниковых геодезических измерений (определений)	0.10	—
50	704550.57	2288372.64	Метод спутниковых геодезических измерений (определений)	0.10	—
51	704542.77	2288342.66	Метод спутниковых геодезических измерений (определений)	0.10	—
52	704535.40	2288313.58	Метод спутниковых геодезических измерений (определений)	0.10	—
53	704527.79	2288309.70	Метод спутниковых геодезических измерений (определений)	0.10	—
54	704491.71	2288319.62	Метод спутниковых геодезических измерений (определений)	0.10	—
55	704458.23	2288328.12	Метод спутниковых геодезических измерений (определений)	0.10	—
56	704423.21	2288337.01	Метод спутниковых геодезических измерений (определений)	0.10	—
57	704372.40	2288352.19	Метод спутниковых геодезических измерений (определений)	0.10	—
58	704371.26	2288348.35	Метод спутниковых геодезических измерений (определений)	0.10	—
59	704422.15	2288333.15	Метод спутниковых геодезических измерений (определений)	0.10	—
60	704457.25	2288324.24	Метод спутниковых геодезических измерений (определений)	0.10	—
61	704490.69	2288315.76	Метод спутниковых геодезических измерений (определений)	0.10	—
62	704528.23	2288305.44	Метод спутниковых геодезических измерений (определений)	0.10	—
63	704534.08	2288308.42	Метод спутниковых геодезических измерений (определений)	0.10	—
64	704527.49	2288282.65	Метод спутниковых геодезических измерений (определений)	0.10	—
65	704519.89	2288252.50	Метод спутниковых геодезических измерений (определений)	0.10	—
66	704512.11	2288222.65	Метод спутниковых геодезических измерений (определений)	0.10	—
67	704503.96	2288190.23	Метод спутниковых геодезических измерений (определений)	0.10	—
1	704507.84	2288189.25	Метод спутниковых геодезических измерений (определений)	0.10	—

3. Сведения о характерных точках части (частей) границы объекта

Обозначение характерных	Координаты, м	Метод определения координат	Средняя квадратическая	Описание обозначения точки
-------------------------	---------------	-----------------------------	------------------------	----------------------------

Сведения о местоположении границ объекта

точек части границы	X	Y	характерной точки	погрешность положения характерной точки (М), м	на местности (при наличии)
1	2	3	4	5	6
—	—	—	—	—	—

Раздел 3

Сведения о местоположении измененных (уточненных) границ объекта

1. Система координат МСК-74, 2 зона							
2. Сведения о характерных точках границ объекта							
Обозначение характерных точек границ	Существующие координаты, м		Измененные (уточненные) координаты, м		Метод определения координат характерной точки	Средняя квадратическая погрешность положения характерной точки (М), м	Описание обозначения точки на местности (при наличии)
	X	Y	X	Y			
1	2	3	4	5	6	7	8
—	—	—	—	—	—	—	—

3. Сведения о характерных точках части (частей) границы объекта

Обозначение характерных точек границ	Существующие координаты, м		Измененные (уточненные) координаты, м		Метод определения координат характерной точки	Средняя квадратическая погрешность положения характерной точки (М), м	Описание обозначения точки на местности (при наличии)
	X	Y	X	Y			
1	2	3	4	5	6	7	8
—	—	—	—	—	—	—	—

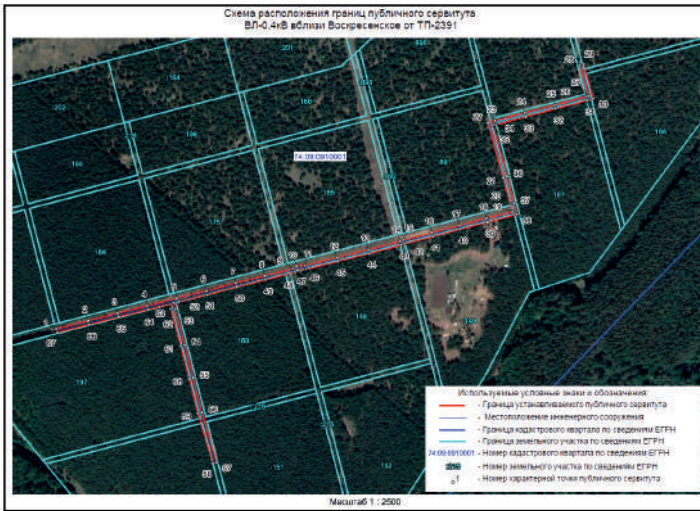
Текстовое описание местоположения границ

Публичный сервитут ВЛ-0,4кВ вблизи Воскресенское от ТП-2391

(вызывание объекта, местоположение границ которого описано далее - объект)

Прохождение границы	Описание прохождения границы		
	от точки	до точки	
1	2	3	—
1	2	—	—
2	3	—	—
3	4	—	—
4	5	—	—
5	6	—	—
6	7	—	—
7	8	—	—
8	9	—	—
9	10	—	—
10	11	—	—
11	12	—	—
12	13	—	—
13	14	—	—
14	15	—	—
15	16	—	—
16	17	—	—
17	18	—	—
18	19	—	—
19	20	—	—
20	21	—	—
21	22	—	—
22	23	—	—
23	24	—	—
24	25	—	—
25	26	—	—
26	27	—	—
27	28	—	—
28	29	—	—
29	30	—	—
30	31	—	—
31	32	—	—
32	33	—	—
33	34	—	—
34	35	—	—
35	36	—	—
36	37	—	—
37	38	—	—
38	39	—	—
39	40	—	—
40	41	—	—
41	42	—	—
42	43	—	—
43	44	—	—
44	45	—	—
45	46	—	—
46	47	—	—
47	48	—	—
48	49	—	—

Прохождение границы		Описание прохождения границы
от точки	до точки	
1	2	3
49	50	---
50	51	---
51	52	---
52	53	---
53	54	---
54	55	---
55	56	---
56	57	---
57	58	---
58	59	---
59	60	---
60	61	---
61	62	---
62	63	---
63	64	---
64	65	---
65	66	---
66	67	---
67	1	---



Приложения

Унифицированная форма № ОС-6
Утверждена постановлением Госкомстата России от 21.01.2003 № 7

ОАО "МРСК Урала" (полное наименование)
Филиал ОАО "МРСК Урала" - "Челябоблэнерго" ПАО "Центральные электросетевые сети" (полное наименование)

Форма по ОКВТ 03/06005
по ОКПО 00108188

на ОКОБ 220.42.12.12.111

амортизационной группы 06

инвентарной 427814

привнесен к бухгалтерскому учету 31.05.2018

связан с бухгалтерского учета 0101000000

Место нахождения объекта основных средств вблизи с Воскресенское

Организация-изготовитель

1. Сведения об объекте основных средств на дату передачи

Дата	Документ о вводе в эксплуатацию	Фактический срок эксплуатации	Сумма первоначальной амортизации (выноса), руб.	Остаточная стоимость, руб.	Первоначальная стоимость на дату принятия к бухгалтерскому учету, руб.	Срок полезного использования
1	2	3	4	5	6	7
31.05.2018	Форма ОС-1 100048383	31.05.2018	003000	21984.40	234500.22	256484.72

3. Переоценка

Дата	Коэффициент переоценки	Восстановительная стоимость, руб.	Дата	Коэффициент переоценки	Восстановительная стоимость, руб.	Дата	Коэффициент переоценки	Восстановительная стоимость, руб.
1	2	3	1	2	3	1	2	3

4. Сведения о приросте, внутренних перемещениях, выбытии (спливанні) объекта основных средств

Документ, дата, номер	Вид операции	Наименование структурного подразделения	Остаточная стоимость, руб.	Фамилия, инициалы лица, ответственного за хранение
1	2	3	4	5
31.05.2018 100048383	Перенос Новых Поступлений на Инвентаризацию Мероприятие	Калининский РЭС	256484.72	Михутов Д. Я.
11.03.2021	Внутреннее перемещение	Калининский РЭС	244881.84	Романов М. В.

Справочно Участник долевой собственности Доля в праве общей собственности, %

Обратная сторона формы № ОС-6

5. Инвентаризация первоначальной стоимости объекта основных средств

Вид операции	Исходные данные					Результат				
	наименование	дата	номер	сумма затрат, руб.	исчисленные	наименование	дата	номер	сумма затрат, руб.	исчисленные
1	2	3	4	5	6	7	8	9	10	11

7. Краткие количественные характеристики объекта основных средств

Наименование	Количество	Средние физические показатели (среднее арифметическое, среднее и т.д.)				единица измерения	класс
		показатель	показатель	показатель	показатель		
1	2	3	4	5	6	7	8

Имя и фамилия инвентаризатора (подпись и дата) _____

Имя и фамилия ответственного лица (подпись и дата) _____

Унифицированная форма № ОС-6
Утверждена постановлением Госкомстата России от 21.01.2003 № 7

ОАО "МРСК Урала" (полное наименование)
Филиал ОАО "МРСК Урала" - "Челябоблэнерго" ПАО "Центральные электросетевые сети" (полное наименование)

Форма по ОКВТ 03/06005
по ОКПО 00108188

на ОКОБ 220.42.12.12.111

амортизационной группы 06

инвентарной 427814

привнесен к бухгалтерскому учету 31.05.2018

связан с бухгалтерского учета 0101000000

Место нахождения объекта основных средств вблизи с Воскресенское

Организация-изготовитель

1. Сведения об объекте основных средств на дату передачи

Дата	Документ о вводе в эксплуатацию	Фактический срок эксплуатации	Сумма первоначальной амортизации (выноса), руб.	Остаточная стоимость, руб.	Первоначальная стоимость на дату принятия к бухгалтерскому учету, руб.	Срок полезного использования
1	2	3	4	5	6	7
31.03.2021	Форма ОС-1 100028322	31.03.2021	062002	35207.60	533530.65	568738.25

3. Переоценка

Дата	Коэффициент переоценки	Восстановительная стоимость, руб.	Дата	Коэффициент переоценки	Восстановительная стоимость, руб.	Дата	Коэффициент переоценки	Восстановительная стоимость, руб.
1	2	3	1	2	3	1	2	3

4. Сведения о приросте, внутренних перемещениях, выбытии (спливанні) объекта основных средств

Документ, дата, номер	Вид операции	Наименование структурного подразделения	Остаточная стоимость, руб.	Фамилия, инициалы лица, ответственного за хранение
1	2	3	4	5
11.03.2021	Внутреннее перемещение	Калининский РЭС	536551.20	Романов М. В.
31.03.2021 100028322	Ввод в эксплуатацию (Реконструкция)	Калининский РЭС	43185.61	Романов М. В.
31.03.2021 100028322	Ввод в эксплуатацию (Реконструкция)	Калининский РЭС	525552.64	Романов М. В.

Справочно Участник долевой собственности Доля в праве общей собственности, %

Обратная сторона формы № ОС-6

5. Инвентаризация первоначальной стоимости объекта основных средств

Вид операции	Исходные данные					Результат				
	наименование	дата	номер	сумма затрат, руб.	исчисленные	наименование	дата	номер	сумма затрат, руб.	исчисленные
1	2	3	4	5	6	7	8	9	10	11

7. Краткие количественные характеристики объекта основных средств

Наименование	Количество	Средние физические показатели (среднее арифметическое, среднее и т.д.)				единица измерения	класс
		показатель	показатель	показатель	показатель		
1	2	3	4	5	6	7	8

Имя и фамилия инвентаризатора (подпись и дата) _____

Имя и фамилия ответственного лица (подпись и дата) _____

4. Сведения о приросте, внутренних перемещениях, выбытии (спливанні) объекта основных средств

Документ, дата, номер	Вид операции	Наименование структурного подразделения	Остаточная стоимость, руб.	Фамилия, инициалы лица, ответственного за хранение
1	2	3	4	5
31.05.2018 100048383	Перенос Новых Поступлений на Инвентаризацию Мероприятие	Калининский РЭС	256484.72	Михутов Д. Я.
11.03.2021	Внутреннее перемещение	Калининский РЭС	244881.84	Романов М. В.

Справочно Участник долевой собственности Доля в праве общей собственности, %

СХЕМА ГРАНИЦ РАЗМЕЩЕНИЯ ПУБЛИЧНОГО СЕРВИТУТА

Объект: ВЛ-0,4кВ вблизи Воскресенское от ТП-2391
Местоположение: Челябинская область, Каслинский район, вблизи с.Воскресенское
Кадастровый квартал: 74:09:0910001
Кадастровые номера земельных участков: 74:09:0910001:148, 74:09:0910001:149, 74:09:0910001:150, 74:09:0910001:183, 74:09:0910001:187, 74:09:0910001:188, 74:09:0910001:189, 74:09:0910001:197, 74:09:0910001:214, 74:09:0910001:215, 74:09:0910001:216, 74:09:0910001:891.
Система координат: МСК-74 (Зона 2)
Площадь сервитута: 3531 кв.м



Масштаб 1:2900

Используемые условные знаки и обозначения:

- Граница публичного сервитута
- 74:09:0910001 Граница по кадастровый номер кадастрового квартала
- :189 Граница и обозначение земельного участка, сведения о котором внесены в ЕГРН

2

ВЛ-0,4кВ вблизи Воскресенское от ТП-2391			
Номер угла	X, м	Y, м	Средняя квадратическая погрешность характерной точки
1	704507.84	2288189.25	0.10
2	704515.99	2288221.65	0.10
3	704523.77	2288251.50	0.10
4	704531.37	2288281.67	0.10
5	704539.06	2288311.72	0.10
6	704546.65	2288341.66	0.10
7	704554.45	2288371.66	0.10
8	704561.67	2288400.70	0.10
9	704569.05	2288429.27	0.10
10	704571.52	2288433.04	0.10
11	704572.21	2288441.75	0.10
12	704580.30	2288474.15	0.10
13	704588.39	2288506.01	0.10
14	704596.84	2288538.21	0.10
15	704598.37	2288542.51	0.10
16	704605.64	2288570.53	0.10
17	704612.93	2288598.23	0.10
18	704620.08	2288625.92	0.10
19	704627.05	2288651.87	0.10
20	704634.51	2288650.14	0.10
21	704661.40	2288642.68	0.10
22	704717.20	2288627.35	0.10
23	704719.03	2288634.48	0.10
24	704727.15	2288664.84	0.10
25	704735.05	2288694.88	0.10
26	704743.72	2288726.85	0.10
27	704744.35	2288729.06	0.10
28	704775.38	2288720.41	0.10
29	704776.46	2288724.27	0.10
30	704741.61	2288733.98	0.10
31	704739.86	2288727.93	0.10
32	704731.19	2288695.92	0.10
33	704723.29	2288665.86	0.10
34	704715.17	2288635.50	0.10
35	704714.34	2288632.29	0.10
36	704662.46	2288646.54	0.10
37	704635.49	2288654.02	0.10
38	704624.19	2288656.63	0.10
39	704616.22	2288626.94	0.10
40	704609.05	2288599.23	0.10
41	704601.76	2288571.55	0.10
42	704594.55	2288543.69	0.10
43	704593.02	2288539.39	0.10
44	704584.51	2288507.01	0.10
45	704576.42	2288475.13	0.10
46	704568.25	2288442.39	0.10
47	704567.02	2288434.38	0.10
48	704565.35	2288430.91	0.10
49	704557.79	2288401.68	0.10
50	704550.57	2288372.64	0.10
51	704542.77	2288342.66	0.10
52	704535.40	2288313.58	0.10
53	704527.79	2288309.70	0.10
54	704491.71	2288319.62	0.10
55	704458.23	2288328.12	0.10

56	704423.21	2288337.01	0.10
57	704372.40	2288352.19	0.10
58	704371.26	2288348.35	0.10
59	704422.15	2288333.15	0.10
60	704457.25	2288324.24	0.10
61	704490.69	2288315.76	0.10
62	704528.23	2288305.44	0.10
63	704534.08	2288308.42	0.10
64	704527.49	2288282.65	0.10
65	704519.89	2288252.50	0.10
66	704512.11	2288222.65	0.10
67	704503.96	2288190.23	0.10
1	704507.84	2288189.25	0.10

Извещение о возможном установлении публичного сервитута

В соответствии со ст. 39.42 Земельного Кодекса Российской Федерации Администрация Каслинского муниципального района информирует, что в связи с обращением Публичного акционерного общества «Россети Урал» рассматривается ходатайство об установлении публичного сервитута в отношении земель и (или) земельного(ых) участка(ов) в соответствии с пп. 1 и 3 ст.3.6 Федерального закона от 25 октября 2001 г. №137-ФЗ в целях эксплуатации существующего линейного объекта электросетевого хозяйства «ВЛ-0,4кВ вблизи Воскресенское от ТП-2344», право собственности на который возникло до 01.09.2018, общей площадью – 4125 кв.м., местоположение: Челябинская область, Каслинский район, с.Воскресенское, испрашиваемый срок публичного сервитута – 49 лет.

Земельные участки, в отношении которых испрашивается публичный сервитут расположены в границах кадастрового квартала 74:09:0909001.

Описание местоположения границ публичного сервитута: согласно прилагаемой схеме.

Адрес, по которому заинтересованные лица могут ознакомиться с поступившим ходатайством об установлении публичного сервитута и прилагаемым к нему описанием местоположения границ публичного сервитута: Отдел распоряжения и использования муниципального имущества Комитета по управлению имуществом и земельным отношениям администрации Каслинского муниципального района (далее ОРИИМИ КУИЗО администрации КМР): Челябинская область, г. Касли, ул. Советская, д.29, пом. 3, каб.1).

График работы ОРИИМИ КУИЗО администрации КМР: понедельник - пятница: с 8 часов 00 минут до 17 часов 00 минут телефон для справок 8(351 49) 2-38-92, официальный сайт kuizo.kmr@yandex.ru.

Правообладатели земельных участков, в отношении которых испрашивается публичный сервитут, если их права не зарегистрированы в Едином государственном реестре недвижимости, в течение пятнадцати дней со дня опубликования сообщения подают в ОРИИМИ КУИЗО администрации КМР заявления об учете их прав (обременений прав) на земельные участки с приложением копий документов, подтверждающих эти права (обременения прав). В таких заявлениях указывается способ связи с правообладателями земельных участков, в том числе их почтовый адрес и (или) адрес электронной почты.

Правообладатели земельных участков, подавшие такие заявления по истечении указанного срока, несут риски невозможности обеспечения их прав в связи с отсутствием информации о таких лицах и их правах на земельные участки.

Такие лица имеют право требовать от обладателя публичного сервитута плату за публичный сервитут не более чем за три года, предшествующие дню направления ими заявления об учете их прав (обременений прав). Обладатель публичного сервитута в срок не более чем два месяца со дня поступления указанного заявления направляет правообладателю земельного участка проект соглашения об осуществлении публичного сервитута и вносит плату за публичный сервитут в соответствии со статьей 39.46 Земельного Кодекса Российской Федерации.

ОПИСАНИЕ МЕСТОПОЛОЖЕНИЯ ГРАНИЦ

Публичный сервитут ВЛ-0,4кВ Воскресенское от ТП-2344

(наименование объекта, местоположение границ которого описано далее - объект)

Раздел 1

Сведения об объекте

№ п/п	Характеристики объекта	Описание характеристик
1	2	3
1	Местоположение объекта	Челябинская область, Каслинский район, вблизи с.Воскресенское
2	Площадь объекта +/- величина погрешности определения площади (Р +/- Дельта Р)	4125 кв.м +/- 22 кв.м
3	Иные характеристики объекта	-

Раздел 2

Сведения о местоположении границ объекта

1. Система координат МСК-74, 2 зона					
2. Сведения о характерных точках границ объекта					
Обозначение характерных точек границ	Координаты, м		Метод определения координат характерной точки	Средняя квадратическая погрешность положения характерной точки (M _п), м	Описание обозначения точки на местности (при наличии)
	X	Y			
1	2	3	4	5	6
1	708369.80	2286186.08	Метод спутниковых геодезических измерений (определений)	0.10	—
2	708364.03	2286213.61	Метод спутниковых геодезических измерений (определений)	0.10	—
3	708358.22	2286241.11	Метод спутниковых геодезических измерений (определений)	0.10	—
4	708351.61	2286273.38	Метод спутниковых геодезических измерений (определений)	0.10	—
5	708313.24	2286265.28	Метод спутниковых геодезических измерений (определений)	0.10	—
6	708277.92	2286257.84	Метод спутниковых геодезических измерений (определений)	0.10	—
7	708273.00	2286262.05	Метод спутниковых геодезических измерений (определений)	0.10	—
8	708279.26	2286292.78	Метод спутниковых геодезических измерений (определений)	0.10	—
9	708252.08	2286303.98	Метод спутниковых геодезических измерений (определений)	0.10	—
10	708229.42	2286312.84	Метод спутниковых геодезических измерений (определений)	0.10	—
11	708218.21	2286317.38	Метод спутниковых геодезических измерений (определений)	0.10	—
12	708201.05	2286324.41	Метод спутниковых геодезических измерений (определений)	0.10	—
13	708187.01	2286330.13	Метод спутниковых геодезических измерений (определений)	0.10	—
14	708167.90	2286337.85	Метод спутниковых геодезических измерений (определений)	0.10	—

Сведения о местоположении границ объекта

1. Система координат МСК-74, 2 зона					
2. Сведения о характерных точках границ объекта					
Обозначение характерных точек границ	Координаты, м		Метод определения координат характерной точки	Средняя квадратическая погрешность положения характерной точки (М), м	Описание обозначения точки на местности (при наличии)
	X	Y			
1	2	3	4	5	6
15	708151.54	2286344.42	Метод спутниковых геодезических измерений (определений)	0.10	—
16	708152.43	2286350.55	Метод спутниковых геодезических измерений (определений)	0.10	—
17	708148.47	2286351.13	Метод спутниковых геодезических измерений (определений)	0.10	—
18	708147.72	2286346.01	Метод спутниковых геодезических измерений (определений)	0.10	—
19	708115.37	2286359.71	Метод спутниковых геодезических измерений (определений)	0.10	—
20	708085.12	2286372.82	Метод спутниковых геодезических измерений (определений)	0.10	—
21	708095.23	2286373.99	Метод спутниковых геодезических измерений (определений)	0.10	—
22	708094.77	2286377.97	Метод спутниковых геодезических измерений (определений)	0.10	—
23	708077.75	2286376.00	Метод спутниковых геодезических измерений (определений)	0.10	—
24	708064.54	2286381.60	Метод спутниковых геодезических измерений (определений)	0.10	—
25	708067.89	2286383.04	Метод спутниковых геодезических измерений (определений)	0.10	—
26	708066.31	2286386.72	Метод спутниковых геодезических измерений (определений)	0.10	—
27	708054.38	2286381.56	Метод спутниковых геодезических измерений (определений)	0.10	—
28	708076.67	2286372.11	Метод спутниковых геодезических измерений (определений)	0.10	—
29	708113.79	2286356.03	Метод спутниковых геодезических измерений (определений)	0.10	—
30	708148.55	2286341.31	Метод спутниковых геодезических измерений (определений)	0.10	—
31	708166.40	2286334.13	Метод спутниковых геодезических измерений (определений)	0.10	—
32	708185.51	2286326.43	Метод спутниковых геодезических измерений (определений)	0.10	—
33	708199.53	2286320.71	Метод спутниковых геодезических измерений (определений)	0.10	—
34	708215.16	2286314.31	Метод спутниковых геодезических измерений (определений)	0.10	—
35	708209.22	2286285.84	Метод спутниковых геодезических измерений (определений)	0.10	—
36	708213.14	2286285.02	Метод спутниковых геодезических измерений (определений)	0.10	—
37	708218.93	2286312.78	Метод спутниковых геодезических измерений (определений)	0.10	—
38	708227.94	2286309.12	Метод спутниковых геодезических измерений (определений)	0.10	—
39	708250.58	2286300.26	Метод спутниковых геодезических измерений (определений)	0.10	—
40	708274.68	2286290.34	Метод спутниковых геодезических измерений (определений)	0.10	—
41	708268.85	2286261.70	Метод спутниковых геодезических измерений (определений)	0.10	—
42	708259.88	2286219.10	Метод спутниковых геодезических измерений (определений)	0.10	—
43	708251.66	2286179.47	Метод спутниковых геодезических измерений (определений)	0.10	—
44	708243.83	2286144.10	Метод спутниковых геодезических измерений (определений)	0.10	—
45	708236.45	2286110.35	Метод спутниковых геодезических измерений (определений)	0.10	—
46	708229.74	2286079.97	Метод спутниковых геодезических измерений (определений)	0.10	—
47	708223.36	2286050.96	Метод спутниковых геодезических измерений (определений)	0.10	—
48	708223.97	2286044.54	Метод спутниковых геодезических измерений (определений)	0.10	—
49	708218.38	2286044.73	Метод спутниковых геодезических измерений (определений)	0.10	—
50	708170.32	2286045.94	Метод спутниковых геодезических измерений (определений)	0.10	—
51	708163.22	2286050.61	Метод спутниковых геодезических измерений (определений)	0.10	—
52	708171.02	2286087.13	Метод спутниковых геодезических измерений (определений)	0.10	—
53	708179.28	2286125.57	Метод спутниковых геодезических измерений (определений)	0.10	—
54	708187.50	2286163.63	Метод спутниковых геодезических измерений (определений)	0.10	—
55	708196.64	2286204.09	Метод спутниковых геодезических измерений (определений)	0.10	—
56	708170.57	2286214.39	Метод спутниковых геодезических измерений (определений)	0.10	—
57	708147.30	2286223.46	Метод спутниковых геодезических измерений (определений)	0.10	—
58	708127.23	2286231.43	Метод спутниковых геодезических измерений (определений)	0.10	—
59	708108.54	2286238.75	Метод спутниковых геодезических измерений (определений)	0.10	—
60	708107.08	2286235.03	Метод спутниковых геодезических измерений (определений)	0.10	—
61	708125.77	2286227.71	Метод спутниковых геодезических измерений (определений)	0.10	—
62	708145.84	2286219.74	Метод спутниковых геодезических измерений (определений)	0.10	—
63	708169.11	2286210.67	Метод спутниковых геодезических измерений (определений)	0.10	—
64	708191.98	2286201.63	Метод спутниковых геодезических измерений (определений)	0.10	—
65	708183.60	2286164.49	Метод спутниковых геодезических измерений (определений)	0.10	—
66	708175.36	2286126.41	Метод спутниковых геодезических измерений (определений)	0.10	—
67	708167.10	2286087.97	Метод спутниковых геодезических измерений (определений)	0.10	—
68	708158.74	2286048.77	Метод спутниковых геодезических измерений (определений)	0.10	—
69	708169.08	2286041.98	Метод спутниковых геодезических измерений (определений)	0.10	—
70	708218.26	2286040.73	Метод спутниковых геодезических измерений (определений)	0.10	—
71	708228.39	2286040.38	Метод спутниковых геодезических измерений (определений)	0.10	—
72	708227.40	2286050.72	Метод спутниковых геодезических измерений (определений)	0.10	—
73	708233.64	2286079.11	Метод спутниковых геодезических измерений (определений)	0.10	—
74	708240.35	2286109.49	Метод спутниковых геодезических измерений (определений)	0.10	—
75	708247.73	2286143.24	Метод спутниковых геодезических измерений (определений)	0.10	—
76	708255.58	2286178.63	Метод спутниковых геодезических измерений (определений)	0.10	—
77	708263.80	2286218.28	Метод спутниковых геодезических измерений (определений)	0.10	—
78	708272.08	2286257.59	Метод спутниковых геодезических измерений (определений)	0.10	—
79	708276.82	2286253.52	Метод спутниковых геодезических измерений (определений)	0.10	—
80	708314.06	2286261.36	Метод спутниковых геодезических измерений (определений)	0.10	—
81	708348.49	2286268.64	Метод спутниковых геодезических измерений (определений)	0.10	—
82	708354.30	2286240.29	Метод спутниковых геодезических измерений (определений)	0.10	—
83	708360.11	2286212.79	Метод спутниковых геодезических измерений (определений)	0.10	—
84	708365.88	2286185.26	Метод спутниковых геодезических измерений (определений)	0.10	—
1	708369.80	2286186.08	Метод спутниковых геодезических измерений (определений)	0.10	—

Обозначение характерных точек части границы	Координаты, м		Метод определения координат характерной точки	Средняя квадратическая погрешность положения характерной точки (М), м	Описание обозначения точки на местности (при наличии)
	X	Y			
1	2	3	4	5	6
—	—	—	—	—	—

Раздел 3

Сведения о местоположении измененных (уточненных) границ объекта

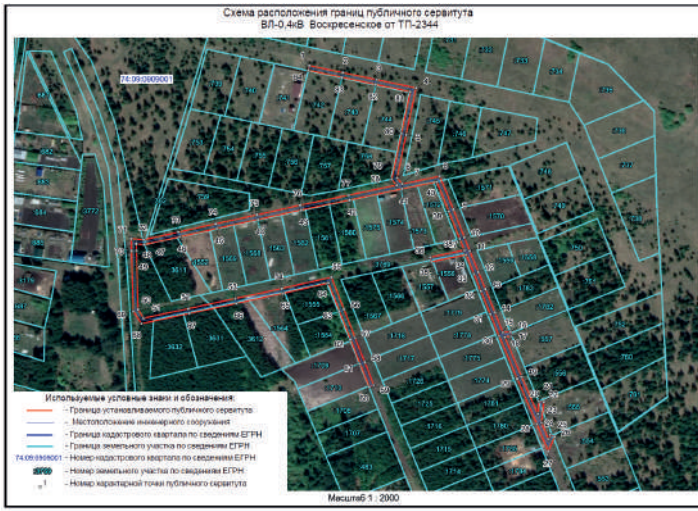
1. Система координат МСК-74, 2 зона							
2. Сведения о характерных точках границ объекта							
Обозначение характерных точек границ	Существующие координаты, м		Измененные (уточненные) координаты, м		Метод определения координат характерной точки	Средняя квадратическая погрешность положения характерной точки (М), м	Описание обозначения точки на местности (при наличии)
	X	Y	X	Y			
1	2	3	4	5	6	7	8
—	—	—	—	—	—	—	—

3. Сведения о характерных точках части (частей) границы объекта							
Обозначение характерных точек границ	Существующие координаты, м		Измененные (уточненные) координаты, м		Метод определения координат характерной точки	Средняя квадратическая погрешность положения характерной точки (М), м	Описание обозначения точки на местности (при наличии)
	X	Y	X	Y			
1	2	3	4	5	6	7	8
—	—	—	—	—	—	—	—

Текстовое описание местоположения границ

Публичный сервитут В.Л-0,4кВ Воскресенское от ТП-2344
(выделение объект, местоположение границ которого описано далее объектом)

Прохождение границы		Описание прохождения границы
от точки 1	до точки 2	
1	2	3
1	2	—
2	3	—
3	4	—
4	5	—
5	6	—
6	7	—
7	8	—
8	9	—
9	10	—
10	11	—
11	12	—
12	13	—
13	14	—
14	15	—
15	16	—
16	17	—
17	18	—
18	19	—
19	20	—
20	21	—
21	22	—
22	23	—
23	24	—
24	25	—
25	26	—
26	27	—
27	28	—
28	29	—
29	30	—
30	31	—
31	32	—
32	33	—
33	34	—
34	35	—
35	36	—
36	37	—
37	38	—
38	39	—
39	40	—
40	41	—
41	42	—
42	43	—
43	44	—
44	45	—
45	46	—
46	47	—
47	48	—
48	49	—
49	50	—
50	51	—
51	52	—
52	53	—
53	54	—
54	55	—
55	56	—
56	57	—
57	58	—
58	59	—
59	60	—
60	61	—
61	62	—
62	63	—
63	64	—
64	65	—
65	66	—
66	67	—
67	68	—
68	69	—
69	70	—
70	71	—
71	72	—
72	73	—
73	74	—
74	75	—
75	76	—
76	77	—
77	78	—
78	79	—
79	80	—
80	81	—
81	82	—
82	83	—
83	84	—
84	1	—



ОАО "МРСК Урала" (полное наименование организации)
 Филиал ОАО "МРСК Урала" - "Сиббирэнерго" ПАО "Петртрагские электросетевые сети"
 (наименование структурного подразделения)

Код	0306005
на ОКВУД	00103388
на ОКФС	230.42.22.12.111
на амортизационной группы	06
на паспорта (регистрационный)	
на заводской	
на инвентарный	43174
на привнесения в бухгалтерскому учету	31.07.2018
на списания в бухгалтерского учета	
на Счет субъект. код инвентарного учета	010100000

Инвентарная карточка учета объекта основных средств

Номер документа	Дата составления
10130004169-1	19.06.2023

Объект ВЛ-0.4кВ Воскресенское

от ТП-2344 (форма, как построены или объект, марка)

Место нахождения объекта основных средств ЧЕЛЯБИНСКАЯ ОБЛ. КАСПИЙСКИЙ РАЙОН С.ВОСКРЕСЕНСКОЕ

Организация-изготовитель (наименование)

1. Сведения об объекте основных средств на дату передачи

Дата выпуска (постройки)	Последнего капремонта, модернизации, реконструкции	Наименование	Номер	Дата	Фактический срок эксплуатации	Сумма начисленной амортизации (безвозв.) руб.	Остаточная стоимость, руб.	Первоначальная стоимость на дату передачи в бухгалтерскому учету, руб.	Срок полезного использования
1	2	3	4	5	6	7	8	9	10
		Формы ОС-1	100103767	30.11.2021	001/006	2491,37	55640,59	58131,96	035/000

3. Переоценка

Дата	Коэффициент переоценки	Восстановительная стоимость, руб.	Дата	Коэффициент переоценки	Восстановительная стоимость, руб.	Дата	Коэффициент переоценки	Восстановительная стоимость, руб.
1	2	3	4	5	6	7	8	9

4. Сведения о приеме, внутренних перемещениях, выбытии (списании) объекта основных средств

Документ, дата, номер	Вид операции	Наименование структурного подразделения	Остаточная стоимость, руб.	Фамилия, инициалы лица, ответственного за хранение
11.03.2021	Внутреннее перемещение	Каспийский РЭС	57993,55	Ромашов М. В.
30.11.2021 100103767	Ввод в эксплуатацию (Реконстр) (нов)	Каспийский РЭС	58131,96	Ромашов М. В.

Справочно Участки долевой собственности Доля в праве общей собственности, %

5. Изменение первоначальной стоимости объекта основных средств

Вид операции	Дата	Сумма начисленной амортизации (безвозв.) руб.	Сумма начисленной амортизации (безвозв.) руб.	Сумма начисленной амортизации (безвозв.) руб.
1	2	3	4	5

7. Оценка имущества организации на отчетную дату

Наименование	Комплексы	Коллекции	Коллекционные предметы	Коллекционные предметы	Коллекционные предметы	Коллекционные предметы	Коллекционные предметы
1	2	3	4	5	6	7	8

8. Информация о наличии залогов

Вид залога	Дата	Сумма залога, руб.	Сумма залога, руб.	Сумма залога, руб.
1	2	3	4	5

Унифицированная форма № ОС-6
Утверждена постановлением Госкомстата России от 21.01.2003 № 7

ОАО "МРСК Урала" (полное наименование организации)
 Филиал ОАО "МРСК Урала" - "Сиббирэнерго" ПАО "Петртрагские электросетевые сети"
 (наименование структурного подразделения)

Код	0306005
на ОКВУД	00103388
на ОКФС	230.42.22.12.111
на амортизационной группы	06
на паспорта (регистрационный)	
на заводской	
на инвентарный	43174
на привнесения в бухгалтерскому учету	01.04.2022
на списания в бухгалтерского учета	
на Счет субъект. код инвентарного учета	010100000

Инвентарная карточка учета объекта основных средств

Номер документа	Дата составления
10130004169-2	19.06.2023

Объект ВЛ-0.4кВ Воскресенское

от ТП-2344 (форма, как построены или объект, марка)

Место нахождения объекта основных средств ЧЕЛЯБИНСКАЯ ОБЛ. КАСПИЙСКИЙ РАЙОН С.ВОСКРЕСЕНСКОЕ

Организация-изготовитель (наименование)

1. Сведения об объекте основных средств на дату передачи

Дата выпуска (постройки)	Последнего капремонта, модернизации, реконструкции	Наименование	Номер	Дата	Фактический срок эксплуатации	Сумма начисленной амортизации (безвозв.) руб.	Остаточная стоимость, руб.	Первоначальная стоимость на дату передачи в бухгалтерскому учету, руб.	Срок полезного использования
1	2	3	4	5	6	7	8	9	10
		Формы ОС-1	100027850	01.04.2022	001/001	1074,89	33652,17	34727,06	035/000

3. Переоценка

Дата	Коэффициент переоценки	Восстановительная стоимость, руб.	Дата	Коэффициент переоценки	Восстановительная стоимость, руб.	Дата	Коэффициент переоценки	Восстановительная стоимость, руб.
1	2	3	4	5	6	7	8	9

4. Сведения о приеме, внутренних перемещениях, выбытии (списании) объекта основных средств

Документ, дата, номер	Вид операции	Наименование структурного подразделения	Остаточная стоимость, руб.	Фамилия, инициалы лица, ответственного за хранение
01.04.2022 100027850	Ввод в эксплуатацию (Реконстр) (нов)	Каспийский РЭС	34727,06	Ромашов М. В.

Справочно Участки долевой собственности Доля в праве общей собственности, %

Приложения

Унифицированная форма № ОС-6
Утверждена постановлением Госкомстата России от 21.01.2003 № 7

ОАО "МРСК Урала" (полное наименование организации)
 Филиал ОАО "МРСК Урала" - "Сиббирэнерго" ПАО "Петртрагские электросетевые сети"
 (наименование структурного подразделения)

Код	0306005
на ОКВУД	00103388
на ОКФС	230.42.22.12.111
на амортизационной группы	06
на паспорта (регистрационный)	
на заводской	
на инвентарный	43174
на привнесения в бухгалтерскому учету	31.07.2018
на списания в бухгалтерского учета	
на Счет субъект. код инвентарного учета	010100000

Инвентарная карточка учета объекта основных средств

Номер документа	Дата составления
10130004169-0	19.06.2023

Объект ВЛ-0.4кВ Воскресенское

от ТП-2344 (форма, как построены или объект, марка)

Место нахождения объекта основных средств ЧЕЛЯБИНСКАЯ ОБЛ. КАСПИЙСКИЙ РАЙОН С.ВОСКРЕСЕНСКОЕ

Организация-изготовитель (наименование)

1. Сведения об объекте основных средств на дату передачи

Дата выпуска (постройки)	Последнего капремонта, модернизации, реконструкции	Наименование	Номер	Дата	Фактический срок эксплуатации	Сумма начисленной амортизации (безвозв.) руб.	Остаточная стоимость, руб.	Первоначальная стоимость на дату передачи в бухгалтерскому учету, руб.	Срок полезного использования
1	2	3	4	5	6	7	8	9	10
		Формы ОС-1	100065389	31.07.2018	002/010	24605,00	279339,23	303944,23	035/000

3. Переоценка

Дата	Коэффициент переоценки	Восстановительная стоимость, руб.	Дата	Коэффициент переоценки	Восстановительная стоимость, руб.	Дата	Коэффициент переоценки	Восстановительная стоимость, руб.
1	2	3	4	5	6	7	8	9

4. Сведения о приеме, внутренних перемещениях, выбытии (списании) объекта основных средств

Документ, дата, номер	Вид операции	Наименование структурного подразделения	Остаточная стоимость, руб.	Фамилия, инициалы лица, ответственного за хранение
31.07.2018 100065389	Перенос Новиз/Бухгалтерия на Инвентаризация	Каспийский РЭС	13990,70	Махмутов Д. Я.
31.07.2018 100065392	Перенос Новиз/Бухгалтерия на Инвентаризация	Каспийский РЭС	26993,53	Махмутов Д. Я.
11.09.2021	Внутреннее перемещение	Каспийский РЭС	291641,73	Ромашов М. В.

Справочно Участки долевой собственности Доля в праве общей собственности, %

5. Изменение первоначальной стоимости объекта основных средств

Вид операции	Дата	Сумма начисленной амортизации (безвозв.) руб.	Сумма начисленной амортизации (безвозв.) руб.	Сумма начисленной амортизации (безвозв.) руб.
1	2	3	4	5

7. Оценка имущества организации на отчетную дату

Наименование	Комплексы	Коллекции	Коллекционные предметы	Коллекционные предметы	Коллекционные предметы	Коллекционные предметы	Коллекционные предметы
1	2	3	4	5	6	7	8

8. Информация о наличии залогов

Вид залога	Дата	Сумма залога, руб.	Сумма залога, руб.	Сумма залога, руб.
1	2	3	4	5

Унифицированная форма № ОС-6
Утверждена постановлением Госкомстата России от 21.01.2003 № 7

ОАО "МРСК Урала" (полное наименование организации)
 Филиал ОАО "МРСК Урала" - "Сиббирэнерго" ПАО "Петртрагские электросетевые сети"
 (наименование структурного подразделения)

5. Наименование государственной собственности объектов недвижимого имущества					6. Записи на объект				
Реконструкция, достройка, дооборудование, переустройство, перестройка					Решение				
Вид записи	наименование участка	дата	номер	сроки исчисления, руб.	Вид записи	Срок			
						наименование	дата	номер	сроки исчисления, руб.
1	2	3	4	5	6	7	8	9	10

7. Функциональное назначение земельного участка, кадастровый номер					Сведения об объекте недвижимости (земельный участок, кадастровый номер и т.д.)				
Объект недвижимости (ФГИС, кадастровый номер, кадастровый номер)					наименование объекта недвижимости				
Площадь					площадь земельного участка				
1					2				
3					4				
5					6				
7					8				
9					10				

8. Выявление и описание границ земельного участка (земельный участок)									
наименование участка									
площадь участка									
1									
2									
3									
4									
5									
6									
7									
8									
9									
10									

36	708213.14	2286285.02	0.10
37	708218.93	2286312.78	0.10
38	708227.94	2286309.12	0.10
39	708250.58	2286300.26	0.10
40	708274.68	2286290.34	0.10
41	708268.85	2286261.70	0.10
42	708259.88	2286219.10	0.10
43	708251.66	2286179.47	0.10
44	708243.83	2286144.10	0.10
45	708236.45	2286110.35	0.10
46	708229.74	2286079.97	0.10
47	708223.36	2286050.96	0.10
48	708223.97	2286044.54	0.10
49	708218.38	2286044.73	0.10
50	708170.32	2286045.94	0.10
51	708163.22	2286050.61	0.10
52	708171.02	2286087.13	0.10
53	708179.28	2286125.57	0.10
54	708187.50	2286163.63	0.10
55	708196.64	2286204.09	0.10
56	708170.57	2286214.39	0.10
57	708147.30	2286223.46	0.10
58	708127.23	2286231.43	0.10
59	708108.54	2286238.75	0.10
60	708107.08	2286235.03	0.10
61	708125.77	2286227.71	0.10
62	708145.84	2286219.74	0.10
63	708169.11	2286210.67	0.10
64	708191.98	2286201.63	0.10
65	708183.60	2286164.49	0.10
66	708175.36	2286126.41	0.10
67	708167.10	2286087.97	0.10
68	708158.74	2286048.77	0.10
69	708169.08	2286041.98	0.10
70	708218.26	2286040.73	0.10
71	708228.39	2286040.38	0.10
72	708227.40	2286050.72	0.10
73	708233.64	2286079.11	0.10
74	708240.35	2286109.49	0.10
75	708247.73	2286143.24	0.10
76	708255.58	2286178.63	0.10
77	708263.80	2286218.28	0.10
78	708272.08	2286257.59	0.10
79	708276.82	2286253.52	0.10
80	708314.06	2286261.36	0.10
81	708348.49	2286268.64	0.10
82	708354.30	2286240.29	0.10
83	708360.11	2286212.79	0.10
84	708365.88	2286185.26	0.10
1	708369.80	2286186.08	0.10

СХЕМА ГРАНИЦ РАЗМЕЩЕНИЯ ПУБЛИЧНОГО СЕРВИТУТА

Объект: ВЛ-0,4кВ Воскресенское от ТП-2344
 Местоположение: Челябинская область, Каслинский район, с. Воскресенское
 Кадастровый квартал: 74-09-0909001
 Кадастровые номера земельных участков: 74-09-0909001.49, 74-09-0909001.554, 74-09-0909001.555, 74-09-0909001.762, 74-09-0909001.1555, 74-09-0909001.1556, 74-09-0909001.1557, 74-09-0909001.1564, 74-09-0909001.1572, 74-09-0909001.1573, 74-09-0909001.1574, 74-09-0909001.1782, 74-09-0909001.3612, 74-09-0909001.3631, 74-09-0909001.3632, 74-09-0909001.3769.
 Система координат: МСК-74 (Зона 2)
 Площадь сервитута: 4125 кв.м



Масштаб 1:2000

Используемые условные знаки и обозначения:
 - Граница публичного сервитута
 - 74-09-0909001 Граница с кадастровый номер кадастрового квартала
 - 3769 Граница и обозначение земельного участка, сведения о котором внесены в ЕГРН

ВЛ-0,4кВ Воскресенское от ТП-2344			
Номер угла	X, м	Y, м	Средняя квадратическая погрешность характерной точки
1	708369.80	2286186.08	0.10
2	708364.03	2286213.61	0.10
3	708358.22	2286241.11	0.10
4	708351.61	2286273.38	0.10
5	708313.24	2286265.28	0.10
6	708277.92	2286257.84	0.10
7	708273.00	2286262.05	0.10
8	708279.26	2286292.78	0.10
9	708252.08	2286303.98	0.10
10	708229.42	2286312.84	0.10
11	708218.21	2286317.38	0.10
12	708201.05	2286324.41	0.10
13	708187.01	2286330.13	0.10
14	708167.90	2286337.85	0.10
15	708151.54	2286344.42	0.10
16	708152.43	2286350.55	0.10
17	708148.47	2286351.13	0.10
18	708147.72	2286346.01	0.10
19	708115.37	2286359.71	0.10
20	708085.12	2286372.82	0.10
21	708095.23	2286373.99	0.10
22	708094.77	2286377.97	0.10
23	708077.75	2286376.00	0.10
24	708064.54	2286381.60	0.10
25	708067.89	2286383.04	0.10
26	708066.31	2286386.72	0.10
27	708054.38	2286381.56	0.10
28	708076.67	2286372.11	0.10
29	708113.79	2286356.03	0.10
30	708148.55	2286341.31	0.10
31	708166.40	2286334.13	0.10
32	708185.51	2286326.43	0.10
33	708199.53	2286320.71	0.10
34	708215.16	2286314.31	0.10
35	708209.22	2286285.84	0.10

Извещение о возможном установлении публичного сервитута

В соответствии со ст. 39.42 Земельного Кодекса Российской Федерации Администрация Каслинского муниципального района информирует, что в связи с обращением Публичного акционерного общества «Россети Урал» рассматривается ходатайство об установлении публичного сервитута в отношении земель и (или) земельного(ых) участка(ов) в соответствии с пп. 1 и 3 ст.3.6 Федерального закона от 25 октября 2001 г. №137-ФЗ в целях эксплуатации существующего линейного объекта электросетевого хозяйства «ВЛ-0,4кВ Воздвиженка от ТП-2395», право собственности на который возникло до 01.09.2018, общей площадью – 2522 кв.м., местоположение: Челябинская область, Каслинский район, с.Воздвиженка, испрашиваемый срок публичного сервитута – 49 лет.

Земельные участки, в отношении которых испрашивается публичный сервитут расположены в границах кадастрового квартала 74:09:0501001.

Описание местоположения границ публичного сервитута: согласно прилагаемой схеме.

Адрес, по которому заинтересованные лица могут ознакомиться с поступившим ходатайством об установлении публичного сервитута и прилагаемым к нему описанием местоположения границ публичного сервитута: Отдел распоряжения и использования муниципального имущества Комитета по управлению имуществом и земельным отношениям администрации Каслинского муниципального района (далее ОРИМИ КУИЗО администрации КМР): Челябинская область, г. Касли, ул. Советская, д.29, пом. 3, каб.1).

График работы ОРИМИ КУИЗО администрации КМР: понедельник - пятница: с 8 часов 00 минут до 17 часов 00 минут телефон для справок 8(35149) 2-38-92, официальный сайт kuizo.kmr@yandex.ru.

Правообладатели земельных участков, в отношении которых испрашивается публичный сервитут, если их права не зарегистрированы в Едином государственном реестре недвижимости, в течение пятнадцати дней со дня опубликования сообщения подают в ОРИМИ КУИЗО администрации КМР заявления об учете их прав (обремененный прав) на земельные участки с приложением копий документов, подтверждающих эти права (обременения прав). В таких заявлениях указывается способ связи с правообладателями земельных участков, в том числе их почтовый адрес и (или) адрес электронной почты.

Правообладатели земельных участков, подавшие такие заявления по истечении указанного срока, несут риски невозможности обеспечения их прав в связи с отсутствием информации о таких лицах и их правах на земельные участки.

Такие лица имеют право требовать от обладателя публичного сервитута плату за публичный сервитут не более чем за три года, предшествующие дню направления ими заявления об учете их прав (обременения прав). Обладатель публичного сервитута в срок не более чем два месяца со дня поступления указанного заявления направляет правообладателю земельного участка проект соглашения об осуществлении публичного сервитута и вносит плату за публичный сервитут в соответствии со статьей 39.46 Земельного Кодекса Российской Федерации.

ОПИСАНИЕ МЕСТОПОЛОЖЕНИЯ ГРАНИЦ

Публичный сервитут ВЛ-0,4кВ Воздвиженка от ТП -2395
 (наименование объекта, местоположение границ которого описано (далее - объект))

Раздел 1		
Сведения об объекте		
№ п/п	Характеристика объекта	Описание характеристик
1	2	3
1	Местоположение объекта	Челябинская область, Каслинский район, п.Воздвиженка
2	Площадь объекта +/- величина погрешности определения площади (Р +/- Дельта Р)	2522 кв.м +/- 18 кв.м
3	Иные характеристики объекта	-

Раздел 2

Сведения о местоположении границ объекта

1. Система координат МСК-74, 2 зона					
2. Сведения о характерных точках границ объекта					
Обозначение характерных точек границ	Координаты, м		Метод определения координат характерной точки	Средняя квадратическая погрешность положения характерной точки (М), м	Описание обозначения точки на местности (при наличии)
	X	Y			
1	2	3	4	5	6
1	713657.84	2284223.62	Метод спутниковых геодезических измерений (спределений)	0.10	—
2	713651.00	2284262.87	Метод спутниковых геодезических измерений (спределений)	0.10	—
3	713644.16	2284297.69	Метод спутниковых геодезических измерений (спределений)	0.10	—
4	713644.10	2284308.67	Метод спутниковых геодезических измерений (спределений)	0.10	—
5	713651.34	2284337.16	Метод спутниковых геодезических измерений (спределений)	0.10	—
6	713658.80	2284364.69	Метод спутниковых геодезических измерений (спределений)	0.10	—
7	713666.29	2284392.70	Метод спутниковых геодезических измерений (спределений)	0.10	—
8	713673.12	2284420.19	Метод спутниковых геодезических измерений (спределений)	0.10	—
9	713673.99	2284427.17	Метод спутниковых геодезических измерений (спределений)	0.10	—
10	713681.33	2284440.02	Метод спутниковых геодезических измерений (спределений)	0.10	—
11	713687.46	2284460.52	Метод спутниковых геодезических измерений (спределений)	0.10	—
12	713714.11	2284461.63	Метод спутниковых геодезических измерений (спределений)	0.10	—
13	713747.90	2284463.51	Метод спутниковых геодезических измерений (спределений)	0.10	—
14	713767.59	2284465.31	Метод спутниковых геодезических измерений (спределений)	0.10	—
15	713767.23	2284469.29	Метод спутниковых геодезических измерений (спределений)	0.10	—
16	713747.60	2284467.49	Метод спутниковых геодезических измерений (спределений)	0.10	—
17	713713.91	2284465.63	Метод спутниковых геодезических измерений (спределений)	0.10	—
18	713688.32	2284464.56	Метод спутниковых геодезических измерений (спределений)	0.10	—
19	713691.03	2284480.84	Метод спутниковых геодезических измерений (спределений)	0.10	—
20	713695.42	2284508.59	Метод спутниковых геодезических измерений (спределений)	0.10	—
21	713720.64	2284537.85	Метод спутниковых геодезических измерений (спределений)	0.10	—
22	713755.85	2284541.94	Метод спутниковых геодезических измерений (спределений)	0.10	—
23	713785.66	2284545.44	Метод спутниковых геодезических измерений (спределений)	0.10	—
24	713815.63	2284548.95	Метод спутниковых геодезических измерений (спределений)	0.10	—
25	713841.54	2284551.23	Метод спутниковых геодезических измерений (спределений)	0.10	—
26	713870.38	2284554.14	Метод спутниковых геодезических измерений (спределений)	0.10	—
27	713899.48	2284557.06	Метод спутниковых геодезических измерений (спределений)	0.10	—
28	713899.08	2284561.04	Метод спутниковых геодезических измерений (спределений)	0.10	—
29	713869.98	2284558.12	Метод спутниковых геодезических измерений (спределений)	0.10	—
30	713841.16	2284555.21	Метод спутниковых геодезических измерений (спределений)	0.10	—
31	713815.23	2284552.93	Метод спутниковых геодезических измерений (спределений)	0.10	—
32	713785.20	2284549.42	Метод спутниковых геодезических измерений (спределений)	0.10	—
33	713755.39	2284545.92	Метод спутниковых геодезических измерений (спределений)	0.10	—
34	713718.62	2284541.65	Метод спутниковых геодезических измерений (спределений)	0.10	—
35	713691.64	2284510.33	Метод спутниковых геодезических измерений (спределений)	0.10	—
36	713687.09	2284481.48	Метод спутниковых геодезических измерений (спределений)	0.10	—
37	713684.01	2284462.95	Метод спутниковых геодезических измерений (спределений)	0.10	—
38	713677.63	2284441.60	Метод спутниковых геодезических измерений (спределений)	0.10	—
39	713670.13	2284428.45	Метод спутниковых геодезических измерений (спределений)	0.10	—
40	713669.18	2284420.93	Метод спутниковых геодезических измерений (спределений)	0.10	—
41	713662.41	2284393.70	Метод спутниковых геодезических измерений (спределений)	0.10	—
42	713654.94	2284365.73	Метод спутниковых геодезических измерений (спределений)	0.10	—
43	713647.48	2284338.18	Метод спутниковых геодезических измерений (спределений)	0.10	—
44	713640.10	2284309.17	Метод спутниковых геодезических измерений (спределений)	0.10	—
45	713640.16	2284297.29	Метод спутниковых геодезических измерений (спределений)	0.10	—
46	713647.06	2284262.15	Метод спутниковых геодезических измерений (спределений)	0.10	—
47	713652.24	2284232.44	Метод спутниковых геодезических измерений (спределений)	0.10	—
48	713623.40	2284252.71	Метод спутниковых геодезических измерений (спределений)	0.10	—
49	713621.10	2284249.43	Метод спутниковых геодезических измерений (спределений)	0.10	—
1	713657.84	2284223.62	Метод спутниковых геодезических измерений (спределений)	0.10	—

3. Сведения о характерных точках части (частей) границы объекта					
Обозначение характерных точек части границ	Координаты, м		Метод определения координат характерной точки	Средняя квадратическая погрешность положения характерной точки (М), м	Описание обозначения точки на местности (при наличии)
	X	Y			
1	2	3	4	5	6
—	—	—	—	—	—

Раздел 3

Сведения о местоположении измененных (уточненных) границ объекта

1. Система координат МСК-74, 2 зона							
2. Сведения о характерных точках границ объекта							
Обозначение характерных точек границ	Существующие координаты, м		Измененные (уточненные) координаты, м		Метод определения координат характерной точки	Средняя квадратическая погрешность положения характерной точки (М), м	Описание обозначения точки на местности (при наличии)
	X	Y	X	Y			
1	2	3	4	5	6	7	8
—	—	—	—	—	—	—	—

3. Сведения о характерных точках части (частей) границы объекта							
Обозначение характерных точек границ	Существующие координаты, м		Измененные (уточненные) координаты, м		Метод определения координат характерной точки	Средняя квадратическая погрешность положения характерной точки (М), м	Описание обозначения точки на местности (при наличии)
	X	Y	X	Y			
1	2	3	4	5	6	7	8
—	—	—	—	—	—	—	—

Текстовое описание местоположения границ

Публичный сервитут В.1-0.4кВ Воздвиженка от ТП -2395

(выявление объекта, местоположение границ которого описано (далее объект))

Прохождение границы		3
от точки	до точки	
1	2	
1	2	—
2	3	—
3	4	—
4	5	—
5	6	—
6	7	—
7	8	—
8	9	—
9	10	—
10	11	—
11	12	—
12	13	—
13	14	—
14	15	—
15	16	—
16	17	—
17	18	—
18	19	—
19	20	—
20	21	—
21	22	—
22	23	—
23	24	—
24	25	—
25	26	—
26	27	—
27	28	—
28	29	—
29	30	—
30	31	—
31	32	—
32	33	—
33	34	—
34	35	—
35	36	—
36	37	—
37	38	—
38	39	—
39	40	—
40	41	—
41	42	—
42	43	—
43	44	—
44	45	—
45	46	—
46	47	—
47	48	—
48	49	—
49	1	—

Схема расположения границ публичного сервитута В.1-0.4кВ Воздвиженка от ТП -2395



Приложения

--

Унифицированная форма № ОС-6
Утверждена постановлением Госкомстата России от 21.01.2003 № 7

ОАО "МРСК Урала" (полное наименование)
Филиал ОАО "МРСК Урала" - "Сибирьэнерго" ПАО "Центральные электросетевые системы" (полное наименование подразделения)

Ивентарная карточка учета объекта основных средств

Номер документа	Дата составления
10120004213-0	19.06.2021

Код	0106003
но ОВПО	00103888
но ОВСОБ	220.42.32.12.111
№	06
авторизационный группировочный код (регистраторский)	
заводской инвентарный	43676
присвоен на бухгалтерскому учету	30.09.2017
списан с бухгалтерского учета	
Счет, субсчет, код валютного учета	010100000

Объект: ВЛ-0.4кВ Воздвиженка от ТП -2395

Место нахождения объекта основных средств: Челябинская область, Калининский район, Воздвиженка

Организация-налогоплательщик: (наименование)

2. Сведения об объекте основных средств на дату принятия к бухгалтерскому учету

1. Сведения об объекте основных средств на дату передачи								
Дата	Документ о вводе в эксплуатацию	Фактический срок эксплуатации	Сумма начисленной амортизации (без НДС), руб.	Остаточная стоимость, руб.	Первоначальная стоимость на дату принятия к бухгалтерскому учету, руб.	Срок полезного использования, лет		
1	2	3	4	5	6	7		
18.03.2021	Формы ОС-1	100087326	30.05.2017	002008	39246.81	475903.84	51515.65	035000

3. Переоценка

Дата	Коэффициент пересчета (переоценка)	Восстановительная стоимость, руб.	Дата	Коэффициент пересчета (переоценка)	Восстановительная стоимость, руб.	Дата	Коэффициент пересчета (переоценка)	Восстановительная стоимость, руб.
1	2	3	3	2	3	1	2	3

Унифицированная форма № ОС-6
Утверждена постановлением Госкомстата России от 21.01.2003 № 7

ОАО "МРСК Урала"
Счетная палата "Челябинск" ГБУ "Центральные электросетевые сети"

Код	0306003
по ОКТО	00108588
по ОКОФ	220.42.32.12.11
по ОКО	06
амортизационной группы	
паспорта (регистрационный)	
заказное	
инвентарный	43676
принят в бухгалтерскому учету	31.12.2021
списание с бухгалтерского учета	
Счет. субъект. код аналитического учета	010100000

Инвентарная карточка учета объекта основных средств

Объект: ВЛ-0.4кВ Воздвиженка от ТП-2395
Срок. тип имущества (или вид, марка)

Дата	Положительная стоимость на дату признания к бухгалтерскому учету, руб.	Срок полезного использования, лет
1	2	3

4. Сведения о времени, внутренних перемещениях, выбытии (списании) объекта основных средств

Документ, дата, номер	Вид операции	Наименование структурного подразделения	Остаточная стоимость, руб.	Финанс. источник, ответственный за хранение
1	2	3	4	5
30.09.2017 10087326	Перенос старого объекта на Инвентарный Мероприятие	Каслинский РЭС	24644.58	Мамаютов Д. Я.
30.09.2017 10087326	Перенос Новый(Государственный на Инвентарный Мероприятие	Каслинский РЭС	0.00	Мамаютов Д. Я.
30.09.2017 10087328	Перенос Новый(Государственный на Инвентарный Мероприятие	Каслинский РЭС	298848.03	Мамаютов Д. Я.
30.09.2017 10087330	Перенос Новый(Государственный на Инвентарный Мероприятие	Каслинский РЭС	191661.04	Мамаютов Д. Я.
11.03.2021	Внутреннее перемещение	Каслинский РЭС	496755.30	Ромашков М. В.

Справочно Участник долевого строительства _____ Дата в праве общей собственности, % _____

Место нахождения объекта основных средств Челябинская область, Каслинский район, п.Воздвиженка
Организация-исполнитель _____

2. Сведения об объекте основных средств на дату признания к бухгалтерскому учету

1. Сведения об объекте основных средств на дату передачи

Дата	Документ о вводе в эксплуатацию	Фактический срок эксплуатации	Сумма начисленной амортизации (нарастающая), руб.	Остаточная стоимость, руб.	Первоначальная стоимость на дату признания к бухгалтерскому учету, руб.	Срок полезного использования, лет
1	2	3	4	5	6	7

3. Переоценка

Дата	Коэффициент пересчета (переоценка)	Восстановительная стоимость, руб.	Дата	Коэффициент пересчета (переоценка)	Восстановительная стоимость, руб.	Дата	Коэффициент пересчета (переоценка)	Восстановительная стоимость, руб.
1	2	3	3	2	3	1	2	3

4. Сведения о времени, внутренних перемещениях, выбытии (списании) объекта основных средств

Документ, дата, номер	Вид операции	Наименование структурного подразделения	Остаточная стоимость, руб.	Финанс. источник, ответственный за хранение
1	2	3	4	5
11.03.2021	Внутреннее перемещение	Каслинский РЭС	619964.76	Ромашков М. В.
31.12.2021 100117269	Ввод в эксплуатацию (Реконстр) (нов)	Каслинский РЭС	145326.69	Ромашков М. В.
31.12.2021 100117269	Ввод в эксплуатацию (Реконстр) (нов)	Каслинский РЭС	494638.07	Ромашков М. В.

Справочно Участник долевого строительства _____ Дата в праве общей собственности, % _____

5. Наименование первоначальной стоимости объекта основных средств

Вид операции	наименование	дата	номер	сумма начисл. руб.	Вид операции	наименование	дата	номер	сумма начисл. руб.
1	2	3	4	5	6	7	8	9	10

6. Затраты на ремонт

Вид операции	наименование	дата	номер	сумма начисл. руб.	Вид операции	наименование	дата	номер	сумма начисл. руб.
1	2	3	4	5	6	7	8	9	10

7. Краткие характеристические показатели объекта основных средств

Наименование	Единицы измерения	наименование	Единицы измерения	наименование	Единицы измерения	наименование	Единицы измерения
1	2	3	4	5	6	7	8
МАТЕРИАЛЫ	кг	100		МАТЕРИАЛЫ	кг	100	
МАТЕРИАЛЫ	кг	100		МАТЕРИАЛЫ	кг	100	

Дата, ответственность за ведение инвентарной карточки _____

Унифицированная форма № ОС-6
Утверждена постановлением Госкомстата России от 21.01.2003 № 7

ОАО "МРСК Урала"
Счетная палата "Челябинск" ГБУ "Центральные электросетевые сети"

Код	0306003
по ОКТО	00108588
по ОКОФ	220.42.32.12.11
по ОКО	06
амортизационной группы	
паспорта (регистрационный)	
заказное	
инвентарный	43676
принят в бухгалтерскому учету	01.12.2021
Счет. субъект. код аналитического учета	010100000

Инвентарная карточка учета объекта основных средств

Объект: ВЛ-0.4кВ Воздвиженка от ТП-2395
Срок. тип имущества (или вид, марка)

Дата	Положительная стоимость на дату признания к бухгалтерскому учету, руб.	Срок полезного использования, лет
1	2	3

Место нахождения объекта основных средств Челябинская область, Каслинский район, п.Воздвиженка
Организация-исполнитель _____

ОАО "МРСК Урала"
Счетная палата "Челябинск" ГБУ "Центральные электросетевые сети"

Код	0306003
по ОКТО	00108588
по ОКОФ	220.42.32.12.11
по ОКО	06
амортизационной группы	
паспорта (регистрационный)	
заказное	
инвентарный	43676
принят в бухгалтерскому учету	01.12.2021
Счет. субъект. код аналитического учета	010100000

Инвентарная карточка учета объекта основных средств

Объект: ВЛ-0.4кВ Воздвиженка от ТП-2395
Срок. тип имущества (или вид, марка)

Дата	Положительная стоимость на дату признания к бухгалтерскому учету, руб.	Срок полезного использования, лет
1	2	3

Место нахождения объекта основных средств Челябинская область, Каслинский район, п.Воздвиженка
Организация-исполнитель _____

1. Сведения об объекте основных средств на дату передачи

Дата	Документ о вводе в эксплуатацию	Фактический срок эксплуатации	Сумма начисленной амортизации (нарастающая), руб.	Остаточная стоимость, руб.	Первоначальная стоимость на дату признания к бухгалтерскому учету, руб.	Срок полезного использования, лет
1	2	3	4	5	6	7

3. Переоценка

Дата	Коэффициент пересчета (переоценка)	Восстановительная стоимость, руб.	Дата	Коэффициент пересчета (переоценка)	Восстановительная стоимость, руб.	Дата	Коэффициент пересчета (переоценка)	Восстановительная стоимость, руб.
1	2	3	3	2	3	1	2	3

4. Сведения о времени, внутренних перемещениях, выбытии (списании) объекта основных средств

Документ, дата, номер	Вид операции	Наименование структурного подразделения	Остаточная стоимость, руб.	Финанс. источник, ответственный за хранение
1	2	3	4	5
11.03.2021	Внутреннее перемещение	Каслинский РЭС	40892.23	Ромашков М. В.
01.12.2021 100107931	Ввод в эксплуатацию (Реконстр) (нов)	Каслинский РЭС	40892.23	Ромашков М. В.

Справочно Участник долевого строительства _____ Дата в праве общей собственности, % _____

5. Наименование первоначальной стоимости объекта основных средств

Вид операции	наименование	дата	номер	сумма начисл. руб.	Вид операции	наименование	дата	номер	сумма начисл. руб.
1	2	3	4	5	6	7	8	9	10

6. Затраты на ремонт

Вид операции	наименование	дата	номер	сумма начисл. руб.	Вид операции	наименование	дата	номер	сумма начисл. руб.
1	2	3	4	5	6	7	8	9	10

7. Краткие характеристические показатели объекта основных средств

Наименование	Единицы измерения	наименование	Единицы измерения	наименование	Единицы измерения	наименование	Единицы измерения
1	2	3	4	5	6	7	8
МАТЕРИАЛЫ	кг	100		МАТЕРИАЛЫ	кг	100	
МАТЕРИАЛЫ	кг	100		МАТЕРИАЛЫ	кг	100	

Дата, ответственность за ведение инвентарной карточки _____

СХЕМА ГРАНИЦ РАЗМЕЩЕНИЯ ПУБЛИЧНОГО СЕРВИТУТА
Объект: ВЛ-0.4кВ Воздвиженка от ТП-2395
Местонахождение: Челябинская область, Каслинский район, с.Воздвиженка
Кладовый квартал: 74:09-0501001
Кладовые номера земельных участков: 74:09-0501001:65, 74:09-0501001:288, 74:09-0501001:474, 74:09-0501001:549, 74:09-0501001:563, 74:09-0501001:1008, 74:09-0501001:1017.
Система координат: МСК-74 (Зона 2)
Площадь сервитута: 2522 кв.м



ВЛ-0,4кВ Воздвиженка от ТП -2395			
Номер угла	X, м	Y, м	Средняя квадратическая погрешность характерной точки
1	713657.84	2284223.62	0.10
2	713651.00	2284262.87	0.10
3	713644.16	2284297.69	0.10
4	713644.10	2284308.67	0.10
5	713651.34	2284337.16	0.10
6	713658.80	2284364.69	0.10
7	713666.29	2284392.70	0.10
8	713673.12	2284420.19	0.10
9	713673.99	2284427.17	0.10
10	713681.33	2284440.02	0.10
11	713687.46	2284460.52	0.10
12	713714.11	2284461.63	0.10
13	713747.99	2284463.51	0.10
14	713767.59	2284465.31	0.10
15	713767.23	2284469.29	0.10
16	713747.60	2284467.49	0.10
17	713713.91	2284465.63	0.10
18	713688.32	2284464.56	0.10
19	713691.03	2284480.84	0.10
20	713695.42	2284508.59	0.10
21	713720.64	2284537.85	0.10
22	713755.85	2284541.94	0.10
23	713785.66	2284545.44	0.10
24	713815.63	2284548.95	0.10
25	713841.54	2284551.23	0.10
26	713870.38	2284554.14	0.10
27	713899.48	2284557.06	0.10
28	713899.08	2284561.04	0.10
29	713869.98	2284558.12	0.10
30	713841.16	2284555.21	0.10
31	713815.23	2284552.93	0.10
32	713785.20	2284549.42	0.10
33	713755.39	2284545.92	0.10
34	713718.62	2284541.65	0.10
35	713691.64	2284510.33	0.10
36	713687.09	2284481.48	0.10
37	713684.01	2284462.95	0.10
38	713677.63	2284441.60	0.10
39	713670.13	2284428.45	0.10
40	713669.18	2284420.93	0.10
41	713662.41	2284393.70	0.10
42	713654.94	2284365.73	0.10
43	713647.48	2284338.18	0.10
44	713640.10	2284309.17	0.10
45	713640.16	2284297.29	0.10
46	713647.06	2284262.15	0.10
47	713652.24	2284232.44	0.10
48	713623.40	2284252.71	0.10
49	713621.10	2284249.43	0.10
1	713657.84	2284223.62	0.10

Извещение о возможном установлении публичного сервитута

В соответствии со ст. 39.42 Земельного Кодекса Российской Федерации Администрация Каслинского муниципального района информирует, что в связи с обращением Публичного акционерного общества «Россети Урал» рассматривается ходатайство об установлении публичного сервитута в отношении земель и (или) земельного(ых) участка(ов) в соответствии с пп. 1 и 3 ст.3.6 Федерального закона от 25 октября 2001 г. №137-ФЗ в целях эксплуатации существующего линейного объекта электросетевого хозяйства «ВЛ-0,4кВ Тюбук от ТП-2285», право собственности на который возникло до 01.09.2018, общей площадью – 147 кв.м., местоположение: Челябинская область, Каслинский район, примыкает к северной границе земельного участка с кад № 74:09:0909002:280, испрашиваемый срок публичного сервитута – 49 лет.

Земельные участки, в отношении которых испрашивается публичный сервитут расположены в границах кадастрового квартала 74:09:0909002.

Описание местоположения границ публичного сервитута: согласно прилагаемой схеме.

Адрес, по которому заинтересованные лица могут ознакомиться с поступившим ходатайством об установлении публичного сервитута и прилагаемым к нему описанием местоположения границ публичного сервитута: Отдел распоряжения и использования муниципального имущества Комитета по управлению имуществом и земельным отношениям администрации Каслинского муниципального района (далее ОРИМИ КУИЗО администрации КМР): Челябинская область, г. Касли, ул. Советская, д.29, пом. 3, каб.1).

График работы ОРИМИ КУИЗО администрации КМР: понедельник - пятница: с 8 часов 00 минут до 17 часов 00 минут телефон для справок 8(35149) 2-38-92, официальный сайт kuizo.kmr@yandex.ru.

Правообладатели земельных участков, в отношении которых испрашивается публичный сервитут, если их права не зарегистрированы в Едином государственном реестре недвижимости, в течение пятнадцати дней со дня опубликования сообщения подают в ОРИМИ КУИЗО администрации КМР заявления об учете их прав (обременений прав) на земельные участки с приложением копий документов, подтверждающих эти права (обременения прав). В таких заявлениях указывается способ связи с правообладателями земельных участков, в том числе их почтовый адрес и (или) адрес электронной почты.

Правообладатели земельных участков, подавшие такие заявления по истечении указанного срока, несут риски невозможности обеспечения их прав в связи с отсутствием информации о таких лицах и их правах на земельные участки.

Такие лица имеют право требовать от обладателя публичного сервитута плату за публичный сервитут не более чем за три года, предшествующие дню направления ими заявления об учете их прав (обременений прав). Обладатель публичного сервитута в срок не более чем два месяца со дня поступления указанного заявления направляет правообладателю земельного участка проект соглашения об осуществлении публичного сервитута и вносит плату за публичный сервитут в соответствии со статьей 39.46 Земельного Кодекса Российской Федерации.

Публичный сервитут ВЛ-0,4кВ Тюбук от ТП-2285

(выпенование объекта, местоположение границ которого описано (далее - объект)

Раздел 1

Сведения об объекте

№ п/п	Характеристики объекта	Описание характеристик
1	Местоположение объекта	Челябинская область, Каслинский район, примыкает к северной границе зем.уч. с КН 74:09:0909002:280
2	Площадь объекта +/- величина погрешности определения площади (Р +/- Дельта Р)	147 кв.м +/- 4 кв.м
3	Иные характеристики объекта	-

Раздел 2

Сведения о местоположении границ объекта

1. Система координат МСК-74, 2 зона					
2. Сведения о характерных точках границ объекта					
Обозначение характерных точек границ	Координаты, м		Метод определения координат характерной точки	Средняя квадратическая погрешность положения характерной точки (М), м	Описание обозначения точки на местности (при наличии)
	X	Y			
1	707233.82	2293788.82	Метод спутниковых геодезических измерений (определений)	0.10	—
2	707232.42	2293792.56	Метод спутниковых геодезических измерений (определений)	0.10	—
3	707224.40	2293789.56	Метод спутниковых геодезических измерений (определений)	0.10	—
4	707199.16	2293776.27	Метод спутниковых геодезических измерений (определений)	0.10	—
5	707201.02	2293772.73	Метод спутниковых геодезических измерений (определений)	0.10	—
6	707226.04	2293785.90	Метод спутниковых геодезических измерений (определений)	0.10	—
1	707233.82	2293788.82	Метод спутниковых геодезических измерений (определений)	0.10	—
3. Сведения о характерных точках части (частей) границы объекта					
Обозначение характерных точек части границы	Координаты, м		Метод определения координат характерной точки	Средняя квадратическая погрешность положения характерной точки (М), м	Описание обозначения точки на местности (при наличии)
	X	Y			
1	—	—	—	—	—
2	—	—	—	—	—
3	—	—	—	—	—
4	—	—	—	—	—
5	—	—	—	—	—
6	—	—	—	—	—

Раздел 3

Сведения о местоположении измененных (уточненных) границ объекта

1. Система координат МСК-74, 2 зона							
2. Сведения о характерных точках границ объекта							
Обозначение характерных точек границ	Существующие координаты, м		Измененные (уточненные) координаты, м		Метод определения координат характерной точки	Средняя квадратическая погрешность положения характерной точки (М), м	Описание обозначения точки на местности (при наличии)
	X	Y	X	Y			
1	—	—	—	—	—	—	—
2	—	—	—	—	—	—	—
3	—	—	—	—	—	—	—
4	—	—	—	—	—	—	—
5	—	—	—	—	—	—	—
6	—	—	—	—	—	—	—
3. Сведения о характерных точках части (частей) границы объекта							
Обозначение характерных точек границы	Существующие координаты, м		Измененные (уточненные) координаты, м		Метод определения координат характерной точки	Средняя квадратическая погрешность положения характерной точки (М), м	Описание обозначения точки на местности (при наличии)
	X	Y	X	Y			
1	—	—	—	—	—	—	—
2	—	—	—	—	—	—	—
3	—	—	—	—	—	—	—
4	—	—	—	—	—	—	—
5	—	—	—	—	—	—	—
6	—	—	—	—	—	—	—

Текстовое описание местоположения границ

Публичный сервитут ВЛ-0,4кВ Тюбук от ТП-2285

(выпенование объекта, местоположение границ которого описано (далее объект)

Продолжение границы		Описание прохождения границы
от точки	до точки	
1	2	3
1	2	—
2	3	—
3	4	—
4	5	—
5	6	—
6	1	—



Используемые условные знаки и обозначения:
 - Граница публичного сервитута
 - Граница кадастрового квартала
 - Граница и обозначение земельного участка, сведения о котором внесены в ЕГРН

Приложения

Унифицированная форма № ОС-6
 Утверждена постановлением Госкомстата России
 от 21.01.2003 № 7

ОАО "МРСК Урала" (полное наименование)
 Филиал ОАО "МРСК Урала" - Челябинск филиал "ПЕТРИТРАНС" (полное наименование)
 Филиал "ПЕТРИТРАНС" (полное наименование)

Инвентарная карточка учета объекта основных средств

Номер документа	Дата составления
10170000490-0	22.06.2023

Объект: ВЛ-0.4кВ Тюбук от ТП-2285

Место нахождения объекта основных средств: примыкает к северной границе ул. с. кад. № 74:09:0909002:280

Организация-исполнитель: (наименование)

Код ОИОКОС	0106065
Код ОКПО	0010484
Код ОКФС	220.41.12.12.111
Код амортизационной группы (паспорта (инвентаризационной))	06
Код инвентарный	51130
Код инвентарный по бухгалтерскому учету	01.07.2018
Код, субъект, вид инвентаризации учета	010100000

Место нахождения объекта основных средств примыкает к северной границе ул. с. кад. № 74:09:0909002:280

Организация-исполнитель: (наименование)

1. Сведения об объекте основных средств на дату инвентаризации

Дата выпуска (постройки)	Дата последнего капитального ремонта, модернизации, реконструкции	Наименование	Номер	Дата	Фактический срок эксплуатации	Сумма начисленной амортизации (наполн.)	Остаточная стоимость, руб.	Первоначальная стоимость на дату приема к бухгалтерскому учету	Срок полезного использования
1	2	3	4	5	6	7	8	9	10
		Форма ОС-1	100057027	01.07.2018	000010	2220,32	91033,20	92253,52	015000

3. Переоценка

Дата	Коэффициент переоценки (переоценки)	Восстановительная стоимость, руб.	Дата	Коэффициент переоценки (переоценки)	Восстановительная стоимость, руб.	Дата	Коэффициент переоценки (переоценки)	Восстановительная стоимость, руб.
1	2	3	4	5	6	7	8	9

4. Сведения о времени, внутренних перемещениях, выбытии (снятии) объекта основных средств

Документ, дата, номер	Вид операции	Наименование структурного подразделения	Остаточная стоимость, руб.	Фактически, израсходована, ответственного за хранение
01.07.2018 100057027	Ввод в эксплуатацию (Калстрой)	Каслинский РЭС	25408,15	Ромашков М. В.
01.07.2018 100057027	Ввод в эксплуатацию (Калстрой) (нов)	Каслинский РЭС	67815,37	Ромашков М. В.

Справочно: Участки долевой собственности: _____ Доля в праве общей собственности, % _____

5. Изменение первоначальной стоимости объекта основных средств

Вид операции	Наименование	Дата	Сумма, руб.	Вид операции	Наименование	Дата	Сумма, руб.
1	2	3	4	5	6	7	8

7. Краткая информация о предмете объекта основных средств

Наименование	Количество	Единица измерения	Состояние	Срок эксплуатации	Дата ввода в эксплуатацию	Дата списания
1	2	3	4	5	6	7

8. Наименование и местонахождение объекта основных средств

Наименование и местонахождение объекта	Код объекта	Код подразделения	Код объекта	Код подразделения	Код объекта	Код подразделения
1	2	3	4	5	6	7

Лид, ответственный за ведение инвентарной карточки: _____

Специально: _____

Информ. Сл. _____

СХЕМА ГРАНИЦ РАЗМЕЩЕНИЯ ПУБЛИЧНОГО СЕРВИТУТА
 Объект: ВЛ-0.4кВ Тюбук от ТП-2285
 Местоопределение: Челябинская область, Каслинский район, примыкает к северной границе земельного участка с кад. № 74:09:0909002:280
 Кадастровый квартал: 74:09:0909002
 Кадастровые номера земельных участков: 74:09:0909002:280
 Система координат: МСК-74 (Зона 2)
 Площадь сервитута: 147 кв.м

ВЛ-0.4кВ Тюбук от ТП-2285

Номер угла	X, м	Y, м	Средняя квадратическая погрешность характерной точки
1	707233.82	2293788.82	0.10
2	707232.42	2293792.56	0.10
3	707224.40	2293789.56	0.10
4	707199.16	2293776.27	0.10
5	707201.02	2293772.73	0.10
6	707226.04	2293785.90	0.10
1	707233.82	2293788.82	0.10

**ИЗВЕЩЕНИЕ
 О ПРЕДВАРИТЕЛЬНОМ СОГЛАСОВАНИИ ПРЕДОСТАВЛЕНИЯ ЗЕМЕЛЬНЫХ УЧАСТКОВ**

Комитет по управлению имуществом и земельным отношениям администрации Каслинского муниципального района извещает о предварительном согласовании предоставления земельных участков:

1) Челябинская область, Каслинский район, д. Григорьевка, в 25 м юго-восточнее земельного участка с кадастровым номером 74:09:0601001:961, общей площадью: 1500 кв.м., категория земель: земли населенных пунктов, для ведения личного подсобного хозяйства (без права капитального строительства);

Граждане, заинтересованные в предоставлении земельного участка, в течение тридцати дней со дня опубликования и размещения извещения вправе подавать заявления о намерении участвовать в аукционе.

Заявления подаются только лично (по доверенности в случае подачи заявления доверенным лицом) в приемную Комитета по управлению имуществом и земельным отношениям администрации Каслинского муниципального района по рабочим дням с 08.30 до 13.00 и с 14.00 до 16.00 по местному времени, по адресу: Челябинская область, г. Касли, ул. Советская, д. 29 кб. 11.

Дата начала приема заявлений: 22.02.2024

Дата окончания приема заявлений: 25.03.2024 до 13:00

Адрес и время приема граждан для ознакомления со схемой расположения участка: Челябинская область, г. Касли, ул. Советская, д. 29, каб. 4 по рабочим дням с 08-00 до 13-00 и с 14-00 до 17-00 по местному времени.

**ИЗВЕЩЕНИЕ
 О ПРЕДВАРИТЕЛЬНОМ СОГЛАСОВАНИИ ПРЕДОСТАВЛЕНИЯ ЗЕМЕЛЬНЫХ УЧАСТКОВ**

Комитет по управлению имуществом и земельным отношениям администрации Каслинского муниципального района извещает о предварительном согласовании предоставления земельных участков:

1) Челябинская область, Каслинский район, с. Тюбук, примыкающий с юга к земельному участку с кадастровым номером 74:09:0910004:705, общей площадью: 1643 кв.м., категория земель: земли населенных пунктов, для ведения личного подсобного хозяйства (без права капитального строительства);

Граждане, заинтересованные в предоставлении земельного участка, в течение тридцати дней со дня опубликования и размещения извещения вправе подавать заявления о намерении участвовать в аукционе.

Заявления подаются только лично (по доверенности в случае подачи заявления доверенным лицом) в приемную Комитета по управлению имуществом и земельным отношениям администрации Каслинского муниципального района по рабочим дням с 08.30 до 13.00 и с 14.00 до 16.00 по местному времени, по адресу: Челябинская область, г. Касли, ул. Советская, д. 29 кб. 11.

Дата начала приема заявлений: 22.02.2024

Дата окончания приема заявлений: 25.03.2024 до 13:00

Адрес и время приема граждан для ознакомления со схемой расположения участка: Челябинская область, г. Касли, ул. Советская, д. 29, каб. 4 по рабочим дням с 08-00 до 13-00 и с 14-00 до 17-00 по местному времени.

**ИЗВЕЩЕНИЕ
О ПРЕДВАРИТЕЛЬНОМ СОГЛАСОВАНИИ ПРЕДОСТАВЛЕНИЯ ЗЕМЕЛЬНЫХ УЧАСТКОВ**

Комитет по управлению имуществом и земельным отношениям администрации Каслинского муниципального района извещает о предварительном согласовании предоставления земельных участков:

1) Челябинская область, Каслинский район, в 300 м на северо-восток от земельного участка с кадастровым номером 74:09:0909002:161, общей площадью: 1800 кв.м., категория земель: земли населенных пунктов, для ведения личного подсобного хозяйства (без права капитального строительства);

2) Челябинская область, Каслинский район, в 270 м на северо-восток от земельного участка с кадастровым номером 74:09:0909002:161, общей площадью: 1800 кв.м., категория земель: земли населенных пунктов, для ведения личного подсобного хозяйства (без права капитального строительства);

3) Челябинская область, Каслинский район, в 240 м на северо-восток от земельного участка с кадастровым номером 74:09:0909002:161, общей площадью: 1800 кв.м., категория земель: земли населенных пунктов, для ведения личного подсобного хозяйства (без права капитального строительства);

4) Челябинская область, Каслинский район, в 210 м на северо-восток от земельного участка с кадастровым номером 74:09:0909002:161, общей площадью: 1800 кв.м., категория земель: земли населенных пунктов, для ведения личного подсобного хозяйства (без права капитального строительства);

5) Челябинская область, Каслинский район, в 180 м на северо-восток от земельного участка с кадастровым номером 74:09:0909002:161, общей площадью: 1800 кв.м., категория земель: земли населенных пунктов, для ведения личного подсобного хозяйства (без права капитального строительства);

6) Челябинская область, Каслинский район, в 150 м на северо-восток от земельного участка с кадастровым номером 74:09:0909002:161, общей площадью: 1800 кв.м., категория земель: земли населенных пунктов, для ведения личного подсобного хозяйства (без права капитального строительства);

Граждане, заинтересованные в предоставлении земельного участка, в течение тридцати дней со дня опубликования и размещения извещения вправе подавать заявления о намерении участвовать в аукционе.

Заявления подаются только лично (по доверенности в случае подачи заявления доверенным лицом) в приемную Комитета по управлению имуществом и земельным отношениям администрации Каслинского муниципального района по рабочим дням с 08.30 до 13-00 и с 14-00 до 16-00 по местному времени, по адресу: Челябинская область, г. Касли, ул. Советская, д. 29 кб. 11.

Дата начала приема заявлений: 22.02.2024

Дата окончания приема заявлений: 25.03.2024 до 13:00

Адрес и время приема граждан для ознакомления со схемой расположения участка: Челябинская область, г. Касли, ул. Советская, д. 29, каб. 4 по рабочим дням с 08-00 до 13-00 и с 14-00 до 17-00 по местному времени.

УТВЕРЖДАЮ
Председатель Комитета
по управлению имуществом и
земельным отношениям администрации
Каслинского муниципального района

_____, Г.И. Леонова

«19» февраля 2024 г.

**ДОКУМЕНТАЦИЯ
ДЛЯ ПРОВЕДЕНИЯ ОТКРЫТОГО АУКЦИОНА В ЭЛЕКТРОННОЙ ФОРМЕ**
по продаже земельных участков:
- с кадастровым номером: 74:09:0909001:1284
- с кадастровый номер: 74:09:0910004:334

ИНФОРМАЦИОННОЕ СООБЩЕНИЕ

Организатор аукциона: Комитет по управлению имуществом и земельным отношениям администрации Каслинского муниципального района.

Орган, принявший решение о проведении аукциона: Комитет по управлению имуществом и земельным отношениям администрации Каслинского муниципального района (далее – Комитет) – распоряжение от 19.02.2024 № 202-р.

Место проведения электронного аукциона: электронная площадка Оператора [www.roseltorg.ru](https://roseltorg.ru)

Оператор электронной площадки: Акционерное общество «Единая электронная торговая площадка» <https://178fz.roseltorg.ru/>. Юридический адрес Оператора: 115114, г. Москва, ул. Кожевническая, д. 14, стр. 5, телефон: 8 (495) 276-16-26, e-mail: info@roseltorg.ru.

ЛОТ 1

Предмет аукциона: право заключения договора купли-продажи земельного участка, государственная собственность на который не разграничена, расположенного на территории Каслинского муниципального района (далее – земельный участок).

СВЕДЕНИЯ О ЗЕМЕЛЬНОМ УЧАСТКЕ:

Местоположение: Челябинская область, Каслинский район, с. Воскресенское, ул. Снежинская, 47

Площадь: 2027 кв.м.

Кадастровый номер: 74:09:0909001:1284

Категория земель: Земли населенных пунктов

Вид разрешенного использования: под индивидуальное жилищное строительство
Сведения о правах на земельный участок: собственность не разграничена
Начальная цена предмета аукциона: 108626 (сто восемь тысяч шестьсот двадцать шесть) руб. 93 коп., НДС не облагается.

Шаг аукциона: 3 258 (три тысячи двести пятьдесят восемь) руб.80 коп.

Размер задатка для участия в аукционе: 21 725 (двадцать одна тысяча семьсот двадцать пять) руб. 38 коп., НДС не облагается.

ЛОТ 2

Предмет аукциона: право заключения договора купли-продажи земельного участка, государственная собственность на который не разграничена, расположенного на территории Каслинского муниципального района (далее – земельный участок).

СВЕДЕНИЯ О ЗЕМЕЛЬНОМ УЧАСТКЕ:

Местоположение: Челябинская область, Каслинский район, с. Тубук, ул. Южная, 20

Площадь: 1500 кв.м.

Кадастровый номер: 74:09:0910004:334

Категория земель: Земли населенных пунктов

Вид разрешенного использования: под индивидуальное жилищное строительство
Сведения о правах на земельный участок: собственность не разграничена
Начальная цена предмета аукциона: 160 290 (сто шестьдесят тысяч двести девяносто) руб. 00 коп., НДС не облагается.

Шаг аукциона: 4 808 (четыре тысячи восемьсот восемь) руб.70 коп.

Размер задатка для участия в аукционе: 32 058 (тридцать две тысячи пятьдесят восемь) руб. 00 коп., НДС не облагается.

Реквизиты для перечисления задатка:

Банковские реквизиты счета для перечисления задатка:

Получатель:

Наименование: АО «Единая электронная торговая площадка»

ИНН: 7707704692

КПП: 772501001

Расчетный счет: 40702810510050001273

Банк Получателя: Филиал "Центральный" Банка ВТБ (ПАО) в г. Москва

БИК: 044525411

Корреспондентский счет: 30101810145250000411

Назначение платежа: «Задаток для участия в аукционе _____ 20__ г. по земельному участку, расположенному по адресу, лот № ____».

Последний день оплаты задатка – 22 февраля 2024г. до 14.00 час.

Данное сообщение является публичной офертой в соответствии со статьей 437 Гражданского кодекса РФ, а подача претендентом заявки и перечисление задатка являются акцептом такой оферты. Сумма задатка возвращается участникам аукциона, за исключением его победителя, в течение 5 календарных дней с даты подведения итогов аукциона.

Дата начала приема заявок на участие в аукционе: 22 февраля 2024 г. в 10:00 час.

Место подачи (приема) заявок - электронная площадка: <https://roseltorg.ru/>

Дата окончания приема заявок на участие в аукционе: 22 марта 2024г. до 14.00 час.

Дата, время и место определения участников торгов: 25 марта 2024г., место определения участников аукционов - электронная площадка: <https://roseltorg.ru/>

Электронный аукцион состоится (**дата и время начала приема предложений от участников аукциона – 26 марта 2024 г. в 09.30 час.**)

Место проведения электронного аукциона: электронная площадка <https://roseltorg.ru/>.

Срок (дата и время) подведения итогов аукциона: Процедура аукциона считается завершенной со времени подписания Продавцом протокола об итогах аукциона, не позднее рабочего дня, следующего за днем подведения итогов аукциона.

Порядок регистрации на электронной площадке, подачи заявки на участие в аукционе в электронной форме, размер, срок и порядок внесения задатка, порядок возврата задатка.

Для обеспечения доступа к подаче заявки и дальнейшей процедуре электронного аукциона претенденту необходимо пройти регистрацию на электронной торговой площадке АО «Единая электронная торговая площадка» в соответствии с Регламентом электронной площадки.

Регистрация на электронной площадке осуществляется без взимания платы.

Обязанность доказать свое право на участие в электронном аукционе возлагается на претендента.

Подача заявки на участие в электронном аукционе осуществляется претендентом из личного кабинета.

Заявки подаются путем заполнения формы, представленной в Приложении № 1 к настоящему информационному сообщению, и размещения ее электронного образа, с приложением электронных образов документов в соответствии с перечнем, указанным в настоящем информационном сообщении, на сайте электронной торговой площадки www.roseltorg.ru.

Физические лица:

- копию всех листов документа, удостоверяющего личность;

юридические лица:

- копии учредительных документов;

- документ, подтверждающий отсутствие или наличие в уставном капитале юридического лица доли Российской Федерации, субъекта Российской Федерации или муниципального образования (реестр владельцев акций либо выписка из него или заверенное печатью (в случае наличия) юридического лица и подписанное его руководителем письмо);

- документ, который подтверждает полномочия руководителя юридического лица на осуществление действий от имени юридического лица (заверенная печатью (в случае наличия) организации копия решения о назначении этого лица или о его избрании) и в соответствии с которым руководитель юридического лица обладает правом действовать от имени юридического лица без доверенности.

В случае, если от имени претендента действует его представитель по доверенности, к заявке должна быть приложена доверенность на осуществление действий от имени претендента, оформленная в установленном порядке, или нотариально заверенная копия такой доверенности.

В случае, если доверенность на осуществление действий от имени претендента подписана лицом, уполномоченным руководителем юридического лица, заявка должна содержать также документ, подтверждающий полномочия этого лица.

Все листы документов, представляемых одновременно с заявкой, должны быть пронумерованы.

Одно лицо имеет право подать только одну заявку на один объект приватизации. Заявки подаются на электронную площадку, начиная с даты начала приема заявок до времени и даты окончания приема заявок, указанных в информационном сообщении.

Заявки с прилагаемыми к ним документами, поданные с нарушением установленного срока, а также заявки с незаполненными полями (являющимися обязательными для заполнения), на электронной площадке не регистрируются программными средствами.

В случае, если система не принимает заявку, Оператор электронной площадки уведомляет Претендента соответствующим системным сообщением о причине не принятия заявки.

В случае успешного принятия заявки Оператор электронной площадки в течение одного часа со времени поступления заявки сообщает Претенденту о ее поступлении путем направления уведомления с приложением электронных копий зарегистрированной заявки и прилагаемых к ней документов.

При приеме заявок от Претендентов Оператор электронной площадки обеспечивает конфиденциальность данных о Претендентах и участниках.

Претендент вправе не позднее дня окончания приема заявок отозвать заявку путем направления уведомления об отзыве заявки на электронную площадку.

Поступивший от претендента задаток подлежит возврату в течение 5 календарных дней со дня поступления уведомления об отзыве заявки.

В случае отзыва претендентом заявки позднее дня окончания приема заявок задаток возвращается в порядке, установленном для претендентов, не допущенных к участию в продаже имущества (в течение 5 календарных дней со дня подписания протокола о признании претендентов участниками).

Изменение заявки допускается только путем подачи Претендентом новой заявки в установленные в информационном сообщении сроки о проведении аукциона, при этом первоначальная заявка должна быть отозвана.

Наличие электронной подписи означает, что документы и сведения, поданные в форме электронных документов, направлены от имени претендента и отправитель несет ответственность за подлинность и достоверность таких документов и сведений.

Порядок проведения электронного аукциона.

Проведение электронного аукциона в соответствии с Регламентом и Инструкцией обеспечивается Оператором электронной площадки.

В электронном аукционе могут участвовать только Заявители, допущенные к участию в аукционе и признанные участниками электронного аукциона (далее – Участники). Оператор электронной площадки обеспечивает

Участникам возможность принять участие в электронном аукционе.

Электронный аукцион проводится в день и время, указанные в настоящей аукционной документации.

Электронный аукцион проводится путем повышения начальной цены предмета аукциона на шаг аукциона), установленный в настоящей аукционной документации.

В течение одного часа со времени начала проведения процедуры электронного аукциона Участникам предлагается заявить о заключении договора купли-продажи земельного участка по начальной цене. В случае, если в течение указанного времени:

- поступило предложение о начальной цене предмета аукциона, то время для представления следующих предложений об увеличенной на шаг аукциона цене предмета аукциона обновляется до 10 (десяти) минут со времени представления каждого следующего предложения. Если в течение 10 (десяти) минут после представления последнего предложения о цене предмета аукциона следующее предложение не поступило, электронный аукцион с помощью программно-аппаратных средств электронной площадки завершается;

- не поступило ни одного предложения о начальной цене предмета аукциона, то электронный аукцион с помощью программно-аппаратных средств электронной площадки завершается. В этом случае временем окончания представления предложений о цене предмета аукциона является время завершения электронного аукциона.

При этом программными средствами электронной площадки обеспечивается:

- исключение возможности подачи Участником предложения о цене предмета аукциона, не соответствующего увеличению текущей цены на величину шага аукциона);

- уведомление Участника в случае, если предложение этого Участника о цене предмета аукциона не может быть принято в связи с подачей аналогичного предложения ранее другим Участником.

Ход проведения процедуры подачи предложений о цене предмета аукциона Участниками фиксируется Оператором электронной площадки в протоколе проведения электронного аукциона.

Победителем аукциона признается участник аукциона, предложивший самую высокую цену за земельный участок.

Протокол проведения электронного аукциона подписывается усиленной квалифицированной электронной подписью Оператором электронной площадки и размещается им на электронной площадке в течение одного часа после окончания электронного аукциона. В протоколе проведения электронного аукциона указываются адрес электронной площадки, дата, время начала и окончания электронного аукциона, начальная цена предмета аукциона в день проведения электронного аукциона, все максимальные предложения каждого участника о цене предмета аукциона. На основании данного протокола организатор электронного аукциона в день проведения электронного аукциона обеспечивает подготовку протокола о результатах электронного аукциона, подписание данного протокола усиленной квалифицированной электронной подписью лицом, уполномоченным действовать от имени организатора аукциона, и его размещение в течение одного рабочего дня со дня подписания данного протокола на электронной площадке. Протокол о результатах электронного аукциона после его размещения на электронной площадке в автоматическом режиме направляется оператором электронной площадки для размещения на официальном сайте.

Уполномоченный орган в течение пяти дней со дня истечения указанного выше срока направляет победителю электронного аукциона или иным лицам (единственному заявителю аукциона, единственному принявшему участие в аукционе его участнику), с которыми в соответствии с пунктами 13, 14, 20 и 25 статьи 39.12 Земельного кодекса РФ заключается договор купли-продажи земельного участка, подписанный проект договора купли-продажи такого участка, через функционал электронной площадки.

По результатам проведения электронного аукциона договор купли-продажи земельного участка заключается в электронной форме и подписывается усиленной квалифицированной электронной подписью сторон такого договора.

В случае если в течение тридцати дней со дня направления победителю аукциона подписанного проекта договора купли-продажи земельного участка, он не был им подписан, организатор аукциона предлагает заключить указанный договор участнику аукциона, который сделал предпоследнее предложение о цене предмета аукциона по цене, предложенной победителем аукциона, и также направляет ему проект договора купли-продажи земельного участка.

В случае если в течение тридцати дней со дня направления участнику аукциона, сделавшему предпоследнее предложение о цене предмета аукциона, проекта договора купли-продажи земельного участка, этот участник не представил подписанный им договор, организатор аукциона вправе объявить о проведении повторного аукциона.

В случае уклонения единственного заявителя, единственного участника аукциона либо победителя аукциона от заключения договора купли-продажи земельного участка в установленные законом сроки, Уполномоченный орган в течение 5 рабочих дней со дня истечения срока для подписания договора купли-продажи земельного участка направляет сведения о них в орган исполнительной власти, уполномоченный Правительством Российской Федерации на ведение реестра недобросовестных участников аукциона, для включения в указанный реестр и размещения в сети (Интернет) на официальном сайте РФ www.forgi.gov.ru.

Организатор аукциона вправе объявить о проведении повторного аукциона в случае, если аукцион был признан несостоявшимся, и лицо, подавшее единственную заявку на участие в аукционе, или заявитель, признанный единственным участником аукциона, или единственный принявший участие в аукционе его участник в течение тридцати дней со дня направления им проекта договора купли-продажи земельного участка не подписали (при наличии указанных лиц). При этом условия повторного аукциона могут быть изменены.

Уполномоченный орган имеет право принять решение об отказе в проведении аукциона в случае выявления обстоятельств, предусмотренных п.8 ст.39.11 Земельного кодекса РФ. Извещение об отказе в проведении аукциона, в течение трех дней со дня принятия данного решения, размещается организатором аукциона на сайте в информационно - телекоммуникационной сети (Интернет): www.forgi.gov.ru.

Уполномоченный орган вправе принять решение о внесении изменений в Извещение не позднее чем за 3 (три) дня до даты окончания срока приема заявок. При этом срок приема заявок на участие в аукционе продлевается таким образом, чтобы срок с даты размещения на сайте Уполномоченного органа внесенных изменений до даты окончания подачи заявок составлял не менее 25 (двадцати пяти) дней, а до даты проведения аукциона – не менее 30 (тридцати) дней.

Уведомления об отказе в проведении аукциона, о внесении изменений в Извещение направляются участникам аукциона посредством функционала электронной площадки.

Уполномоченный орган не несет ответственности в случае, если лицо, желающее участвовать в аукционе, не ознакомилось с изменениями, внесенными в Извещение, на сайте оператора электронной площадки, а также на сайте forgi.gov.ru.

Срок, в течение которого Организатор аукциона вправе отказаться от проведения аукциона: организатор торгов оставляет за собой право снять выставленный объект с торгов в любое время, но не позднее, чем за три дня до даты их проведения.

Телефон для справок: 8(35149) 2-21-70, по рабочим дням с 08-00 до 13-00 и с 14-00 до 17-00 по местному времени.

Приложение:

- 1) Заявка на участие в открытом электронном аукционе по продаже земельного участка
- 2) Проект договора купли-продажи

Заявка на участие в открытом электронном аукционе по продаже земельного участка

Дата проведения аукциона («___») 20__ г.

Претендент - физическое лицо _____ юридическое лицо _____

Претендент _____

для физических лиц

Документ, удостоверяющий личность: _____

Место жительства _____

Контактный телефон _____

(для юридических лиц)

Документ о государственной регистрации в качестве юридического лица _____

серия _____ N _____ дата регистрации _____

ОГРН _____

Орган, осуществивший регистрацию _____

Место выдачи _____

ИНН _____ КПП _____

Место нахождения претендента: _____

Контактный телефон _____ Факс _____ Индекс _____

в лице _____

(фамилия, имя, отчество, должность для представителя юридического лица)

действующего на основании доверенности _____

(далее – претендент),

принимая решение об участии в аукционе по продаже земельного участка, расположенного по адресу: _____

кадастровый № _____, площадью _____ кв.м.,

разрешенное использование: _____

Лот № _____ (далее – земельный участок),

Ознакомившись с проектом договора купли-продажи земельного участка, с пакетом документов по лоту, предоставляемым организатором аукциона победителю аукциона либо иному лицу, а также рассмотрев прочие применимые к данному аукциону законодательные и нормативные акты, заявляю о своем намерении стать участником аукциона

Сообщаю банковские реквизиты для возврата задатка: _____

(наименование, адрес банка и номер счета)

Подтверждаю, что на дату подписания настоящей заявки ознакомлен с данными о Продавце, операторе электронной площадки, о предмете и иных существенных условиях аукциона, а также с порядком проведения аукциона, в том числе с порядком изменения даты проведения аукциона и отказа в проведении аукциона, внесения изменений в извещение о проведении аукциона, в том числе включающее документацию об аукционе, с порядком определения победителя, заключения договора и его условиями, информирован о последствиях уклонения или отказа от подписания договора.

Подтверждаю, что была предоставлена возможность ознакомления с Предметом торгов.

Подавая настоящую заявку на участие в аукционе, обязуюсь соблюдать условия его проведения.

Перечень документов прилагаемых к заявке:

Подпись Заявителя _____

(представителя заявителя) _____

_____/ _____ Дата _____

В Комитет по управлению имуществом и земельным оти, уполномощенным администрации Каслинского муниципального района

Российская Федерация, Челябинская область, г. Касли Советская, 29

ПРОЕКТ ДОГОВОРА

купли-продажи земельного участка

Город Касли _____ 2023 года

Комитет по управлению имуществом и земельным отношениям администрации Каслинского муниципального района, именуемый в дальнейшем («Продавец»), в лице Председателя комитета Леоновой Галины Ивановны, действующего на основании Положения о комитете, с одной стороны

и _____, именуемый в дальнейшем («Покупатель»), с другой стороны, заключили настоящий Договор о нижеследующем:

1. Предмет договора

1.1. По настоящему договору Продавец на основании ст. 39.12 Земельного кодекса Российской Федерации и результатов аукциона (протокол рассмотрения заявок на участие в открытом электронном аукционе _____) обязуется передать в собственность Покупателя, а Покупатель принять в собственность земельный участок с кадастровым номером _____ общей площадью _____ расположенный по адресу _____; категория земель _____, вид разрешенного использования _____, и оплатить за него цену, предусмотренную договором.

2. Цена договора и порядок его расчета

2.1. Цена земельного участка установлена в соответствии с протоколом _____ от _____ № _____ и составляет _____ руб.

2.2. Задаток в сумме _____ руб., перечисленный Покупателем, засчитывается в счет оплаты цены земельного участка.

2.3. Оставшаяся сумма цены продажи земельного участка в размере _____ рублей должна быть перечислена Покупателем на расчетный счет Продавца в течение 10(десяти) рабочих дней с момента заключения настоящего договора путем единовременного перечисления денежных средств в безналичном порядке по следующим реквизитам: расчетный счет № 4010281064537000062 Отделение Челябинск Банка России //УФК по Челябинской области г. Челябинск, к/сч 0310064300000016900, ИНН - 7409001126, КПП - 745901001, БИК - 017501500, КБК - 67011406013050000430, УФК РФ по Челябинской области (Комитет по управлению имуществом и земельным отношениям администрации Каслинского муниципального района).

2.4. Полная оплата цены земельного участка подтверждается выпиской со счета Продавца о поступлении денежных средств в сумме цены продажи земельного участка.

3. Передача земельного участка и переход права собственности на него

3.1. Передача земельного участка Продавцом и принятие его Покупателем осуществляется по подписываемому сторонами акту приема-передачи.

3.2. Право собственности Покупателя на земельный участок подлежит государственной регистрации в органе, уполномоченном на государственную регистрацию прав и сделок с земельными участками в соответствии с действующим законодательством

3.3. Продавец гарантирует, что до заключения настоящего договора земельный участок свободен от любых имущественных прав и претензий третьих лиц.

3.4. Право собственности на земельный участок, указанный в пункте 1.1. настоящего Договора, возникает с момента государственной регистрации в органе, уполномоченном на государственную регистрацию прав и сделок с земельными участками.

4. Обязанности сторон

4.1. Продавец обязуется:

4.1.1. В течение 7 календарных дней со дня поступления на его расчетный счет денежных средств за земельный участок в полном объеме передать Покупателю документы и совершить действия, необходимые для государственной регистрации перехода права собственности на земельный участок.

4.1.2. При получении сведений об изменении реквизитов, указанных в п. 2.3 настоящего договора, письменно своевременно уведомить о таком изменении Покупателя.

4.1.3. Передать Покупателю земельный участок по акту приема-передачи не позднее чем через 7 календарных дней со дня поступления на его расчетный счет денежных средств за земельный участок и выдать Покупателю уведомление (для представления по требованию) об исполнении им обязательств по уплате цены продажи земельного участка по настоящему договору.

4.2. Покупатель обязуется:

4.2.1. Полностью оплатить цену земельного участка в размере, порядке и сроки, установленным разделом 2 договора.

4.2.2. Письменно своевременно уведомлять Продавца об изменении своих почтовых и банковских реквизитов, а также о смене руководителя организации (для юридических лиц). В противном случае все извещения, уведомления, повестки и другие документы, направленные Покупателю по реквизитам, указанным в договоре, считаются врученными Покупателю.

4.2.3. Оплатить расходы, связанные с возникновением права собственности на земельный участок, а также совместно с продавцом обратиться в орган государственной регистрации прав на недвижимость и сделок с ним в течении пяти рабочих дней с момента оплаты и подписания акта приема-передачи земельного участка.

4.2.4. Принять от Продавца имущество по акту приема-передачи не позднее 7 календарных дней со дня поступления на расчетный счет Продавца денежных средств за земельный участок.

4.3. Обязанности сторон, не урегулированные настоящим договором, устанавливаются в соответствии с действующим законодательством.

5. Ответственность сторон

5.1. За невыполнение или ненадлежащее выполнение своих обязательств по настоящему договору стороны несут имущественную ответственность в соответствии с действующим законодательством РФ и настоящим договором.

5.2. За нарушение сроков уплаты цены продажи земельного участка по настоящему договору Покупатель уплачивает Продавцу пеню в размере 0,1% от не внесенной суммы за каждый день просрочки. Просрочка уплаты цены продажи земельного участка в сумме и в сроки, указанные в разделе 2 настоящего договора, свыше 10 календарных дней считается отказом Покупателя от исполнения обязательств по уплате имущества. Продавец принимает данный отказ Покупателя от исполнения им своих обязательств по настоящему договору в течение 5 дней с момента истечения 10-дневной просрочки, направляя ему об этом письменное сообщение, с даты отправления которого настоящий договор считается неисполненным. Земельный участок не подлежит отчуждению, сумма задатка Покупателю не возвращается, и обязательства Продавца по передаче земельного участка в собственность Покупателю прекращаются. Договор, в соответствии с Гражданским кодексом РФ, считается расторгнутым по соглашению сторон.

5.3. Сторона настоящего договора не будет нести ответственности за какой бы то ни было ущерб или невыполнение принятых на себя обязательств в случае, если это произойдет по причинам, известным образом неподконтрольной стороне настоящего договора, как то: какие бы то ни было забастовки, иные производственные споры, пожар, эпидемия, стихийное бедствие, аварии инженерных сетей, принятие законов или иных правовых актов и тому подобное, которые сторона не могла ни предотвратить, ни предвидеть (непреодолимая сила).

6. Рассмотрение споров

6.1. Настоящий договор может быть расторгнут по основаниям, установленным действующим законодательством, в том числе в связи с неоплатой или неполной оплатой Покупателем стоимости земельного участка в сроки, установленные разделом 2 настоящего договора.

6.2. Все споры между сторонами, возникающие по настоящему договору, разрешаются в соответствии с законодательством РФ по месту нахождения земельного участка.

7. Особые условия

7.1. Изменения и дополнения к настоящему договору считаются действительными, если они совершены в письменной форме и подписаны сторонами.

7.2. Переход права собственности на земельный участок по настоящему договору подлежит государственной регистрации в Управлении Федеральной службы государственной регистрации, кадастра и картографии по Челябинской области после исполнения обязательств по уплате имущества в соответствии с разделом 2 настоящего договора. Расходы по государственной регистрации перехода права собственности несет Покупатель.

7.3. Настоящий договор составлен в 3-х экземплярах, имеющих одинаковую юридическую силу, по одному экземпляру для каждой из сторон, один экземпляр в Управлении Федеральной службы государственной регистрации, кадастра и картографии по Челябинской области.

8. Действие Договора

8.1. Настоящий Договор вступает в силу со дня его подписания сторонами и действует до полного исполнения ими обязательств по настоящему договору или до расторжения настоящего договора в случаях, предусмотренных законодательством.

9. Подписи сторон

ПРОДАВЕЦ:

ПОКУПАТЕЛЬ:

Комитет по управлению имуществом и земельным отношениям администрации Каслинского муниципального района
456830, Челябинская область, г. Касли,
ул. Советская, 29

Председатель Комитета _____

Г.И.Леонова _____

Мы, нижеподписавшиеся, Комитет по управлению имуществом и земельным отношениям администрации Каслинского муниципального района, именуемый в дальнейшем «Продавец», в лице председателя комитета Леоновой Галины Ивановны, действующего на основании Положения о комитете, с одной стороны и _____, именуемый в дальнейшем «Покупатель», с другой стороны, совместно именуемые «Стороны», на основании протокола _____ от «__» _____ 2023 г. № _____, заключили настоящий Договор о нижеследующем:

1. В соответствии с договором купли-продажи земельного участка от _____ 23 года Продавец передает в собственность за плату Покупателю земельный участок, расположенный по адресу: _____

Площадь участка – _____

Категория земель – _____

Разрешенное использование – _____

Кадастровый номер участка – _____

2. Продавец передал, а Покупатель принял вышеуказанное недвижимое имущество. Претензий по качеству переданной недвижимости и произведенной оплате не поступило.

3. С момента подписания настоящего акта передачи недвижимости договор считается исполненным, на него распространяются требования ст. 408 ГК РФ (прекращение исполнением).

Подписи сторон

ПРОДАВЕЦ:

ПОКУПАТЕЛЬ:

Комитет по управлению имуществом и земельным отношениям администрации Каслинского муниципального района
456830, Челябинская область, г. Касли,
ул. Советская, 29

Председатель Комитета _____

Г.И.Леонова _____

ИЗВЕЩЕНИЕ О ПРЕДОСТАВЛЕНИИ ЗЕМЕЛЬНЫХ УЧАСТКОВ В СОБСТВЕННОСТЬ

Комитет по управлению имуществом и земельным отношениям администрации Каслинского муниципального района извещает о предоставлении земельных участков в собственность:

1) Земельный участок 74:09:0909002:403, местоположение: Челябинская обл., р-н. Каслинский, с. Воскресенское, ул. Восточная, д. 39А, общей площадью 1580 кв.м., категория земель: земли населенных пунктов, с видом разрешенного использования: для ведения личного подсобного хозяйства (без права капитального строительства).

2) Земельный участок 74:09:0909001:663, местоположение: Челябинская область, Каслинский р-н, с. Воскресенское, ул. Снежинская, 12, общей площадью 954 кв.м., категория земель: земли населенных пунктов, с видом разрешенного использования: под индивидуальное жилищное строительство.

3) Земельный участок 74:09:0604001:803, местоположение: Челябинская область, Каслинский р-н, с. Щербаковка, ул. Надежды, д. №7, общей площадью 1500 кв.м., категория земель: земли населенных пунктов, с видом разрешенного использования: для ведения личного подсобного хозяйства.

4) Земельный участок 74:09:0604001:772, местоположение: Челябинская область, Каслинский р-н, с. Щербаковка, ул. Надежды, №6, общей площадью 1500 кв.м., категория земель: земли населенных пунктов, с видом разрешенного использования: под индивидуальное жилищное строительство.

Граждане, заинтересованные в предоставлении земельного участка, в течение тридцати дней со дня опубликования и размещения извещения вправе подавать заявления о намерении участвовать в аукционе.

Заявления подаются только лично (по доверенности в случае подачи заявления доверенным лицом) в приемную Комитета по управлению имуществом и земельным отношениям администрации Каслинского муниципального района, по понедельникам с 08.30 до 13-00 и с 14-00 до 16-00 по местному времени, Челябинская область, г. Касли, ул. Советская, д. 29, каб. 11.

Дата начала приема заявлений: 22.02.2024

Дата окончания приема заявлений: 25.03.2024

Адрес приема граждан для ознакомления со схемой расположения участка: Челябинская область, г. Касли, ул. Советская, д. 29, каб. 4 по рабочим дням с 08-00 до 13-00 и с 14-00 до 17-00 по местному времени

«Периодический сборник **«Официальный вестник
Каслинского муниципального района»**

Учредители: Собрание депутатов Каслинского муниципального района в лице
Председателя Дятлова И.М. и Администрация Каслинского муниципального
района в лице главы Каслинского муниципального района Колышева И.В.
Редактор: Ласьков Дмитрий Валерьевич
тел. 8(35149)2-15-36, 2-13-19, 2-23-47 (факс)
E-mail: sob_deputat@mail.ru

Отпечатано в типографии АО «Радиус», ИНН: 7409002190,
КПП: 745901001, ул. Свердлова, 83, тел. 8(35149)2-12-74.
e-mail: RadTipograf@yandex.ru

Тираж: 100 экз. Подписано в печать 20.02.2024
Время подписания по графику 16:00,
фактически 16:00 Выход в свет 21.02.2024
Периодический сборник распространяется **бесплатно**
на территории Каслинского муниципального района